



Długotrwałe, niezawodne rozwiązanie

HID-HighPower SON/MH/HPL/HPI

Obudowane stateczniki do zastosowania w lampach SON (T) (PLUS), HPL, HPI i MH o mocy nominalnej 1000 W i więcej

Korzyści

- Ochrona przed przegrzewaniem — niezwykle długi cykl eksploatacji: średnio 15 lat
- Minimalne straty mocy dzięki ortocyklicznej technologii nawijania uzwojeń
- Idealny do montażu na słupie

Cechy

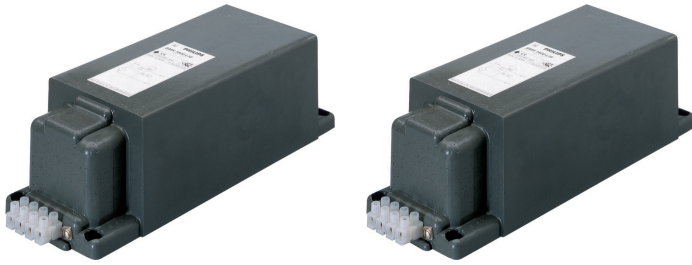
- Doskonała odporność na działanie substancji chemicznych, wilgotność otoczenia i pękanie tworzywa pod wpływem działania czynników zewnętrznych
- Klasa I (tzn. z uziemieniem)
- Standardowo wyposażone w przykręcane złączki
- Osobny zacisk uziomowy (zabezpieczony HID)
- Stateczniki dla zmiennych napięć sieciowych/częstotliwości dostępne na zamówienie

Zastosowanie

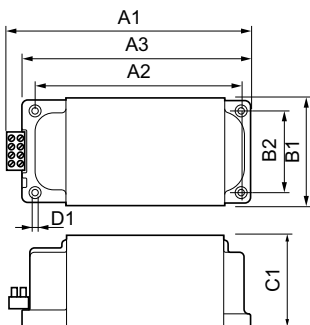
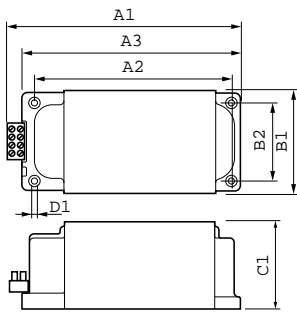
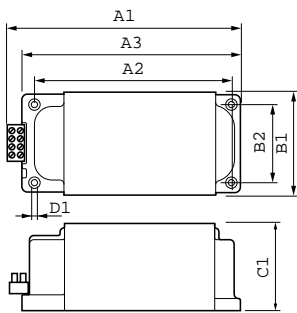
- Oświetlenie zewnętrzne (najpopularniejsze obszary zastosowań: oświetlenie obiektów sportowych i rekreacyjnych)

HID-HighPower SON/MH/HPL/HPI

Wersje



Rysunki techniczne



Product	D1	C1	A1	A2	A3	B1	B2
BHL 1000 L78-A2	6,5	102,0	207,0	172,0	196,0	117,0	88,0
230/240V 50Hz	mm	mm	mm	mm	mm	mm	mm
HP-207							
BHL 2000 L76-A2	6,5	102,0	317,0	282,0	306,0	117,0	88,0
380/400/415V 50Hz	mm	mm	mm	mm	mm	mm	mm
HP-317							

Product	D1	C1	A1	A2	A3	B1	B2
BSN 1000 L78-A2	6,5	102,0	257,0	222,0	246,0	117,0	88,0
230/240V 50Hz	mm	mm	mm	mm	mm	mm	mm
HP-257							

Product	D1	C1	A1	A2	A3	B1	B2
BHD 2000 L76-A2	6,5	102,0	317,0	282,0	306,0	117,0	88,0
380/400/415V 50Hz	mm	mm	mm	mm	mm	mm	mm
HP-317							

HID-HighPower SON/MH/HPL/HPI

Eksplatacja i połączenie elektryczne

Częstotliwość wejściowa 50 Hz

Informacje ogólne

Liczba lamp 1 sztuka

Eksplatacja i połączenie elektryczne

Order Code	Full Product Name	Napięcie	
		wejściowe (Multi-Tab)	Napięcie wejściowe
06237600	BHL 1000 L78 230/240V 50HZ HP-207	230/240	230/240 V
06384700	BHL 2000 L76 380/400/415V 50HZ HP-317	380/400/415	380-415 V

Order Code	Full Product Name	Napięcie	
		wejściowe (Multi-Tab)	Napięcie wejściowe
06236900	BSN 1000 L78 230/240V 50HZ HP-257	230/240	230/240 V
74276600	BHD 2000 L76 380/400/415V 50Hz HP-317	380/400/415	380-415 V

Informacje ogólne

Order Code	Full Product Name	Typ lampy
06237600	BHL 1000 L78 230/240V 50HZ HP-207	HPI
06384700	BHL 2000 L76 380/400/415V 50HZ HP-317	HPI

Order Code	Full Product Name	Typ lampy
06236900	BSN 1000 L78 230/240V 50HZ HP-257	SON
74276600	BHD 2000 L76 380/400/415V 50Hz HP-317	MH

Cechy systemu

Order Code	Full Product Name	Znamionowa moc
		konfiguracji lampa-statecznik
06237600	BHL 1000 L78 230/240V 50HZ HP-207	1000 W
06384700	BHL 2000 L76 380/400/415V 50HZ HP-317	2000 W

Order Code	Full Product Name	Znamionowa moc
		konfiguracji lampa-statecznik
06236900	BSN 1000 L78 230/240V 50HZ HP-257	1000 W
74276600	BHD 2000 L76 380/400/415V 50Hz HP-317	2000 W

