

# GearUnits – oświetlenie projektorowe o wysokiej mocy

## High Power GearUnits

Philips jest jedną z niewielu firm, które są w stanie zaoferować kompleksowe rozwiązania oświetleniowe, obejmujące wszystkie niezbędne elementy – reflektor, źródło światła i osprzęt. Nasze innowacyjne produkty GearUnits są zaprojektowane w taki sposób, aby spełnić zapotrzebowanie naszych klientów na kompaktowe rozwiązanie sprzętowe, w całości gotowe do instalacji. W pełni okablowany osprzęt o wysokiej mocy jest przeznaczony do stosowania w połączeniu z reflektorami, które są odpowiednie dla lamp HID o wysokiej mocy i nie mogą zawierać elementów elektrycznych z uwagi na ograniczoną ilość miejsca i wysokie temperatury. Osprzęt zawiera wszystkie komponenty elektryczne (statecznik, zapłonnik, kondensatory), okablowanie i złączki, potrzebne do zapewnienia początkowego zapłonu i prawidłowego funkcjonowania lampy przy stabilizowanym natężeniu prądu. GearUnits o wysokiej mocy są dostępne zarówno w wersji IP20 (ECB330), jak i IP65 (ECP330).

### Korzyści

- Gwarancja niezawodnego funkcjonowania całego systemu oświetlenia Philips
- Kompaktowy rozmiar i gotowość do łatwej instalacji
- Możliwość serwisowania – wszystkie komponenty można łatwo i niezależnie wymienić

# High Power GearUnits

## Cechy

- Niewielkie rozmiary
- Wystarczająco wysoki współczynnik mocy
- Dostępne w wersjach IP20 i IP65
- Odpowiednie do lamp Philips 2000, 1000, 600 i 2x400/600 W

## Zastosowanie

- Wersja IP20: w słupach, kolumnach, szafkach
- Wersja z osprzętem IP65: do użytku na zewnątrz

## Specyfikacje

<b>Typ</b>	ECB330 (wersja IP20) ECP330 (wersja IP65)
<b>Stosowane źródła światła</b>	MASTER MHN- SE 2000W HO MASTER MHN-LA/X528/1000, 2000 W MASTER MHN-FC/dwustronne/1000, 2000 W HPI-T/E40/1000, 2000 W SON-T/E40/600, 1000 W 2 x SON-T/E40/400, 600 W 2 x HPI-TP/E40/400 W
<b>Statecznik (zintegrowany)</b>	Elektromagnetyczny, impregnowany
<b>Napięcie</b>	230 lub 240 V /50 Hz 380-400-415-430 V /50 Hz 360-380-400-415 V /50 Hz Uwaga: wahania napięcia zasilania nie mogą przekraczać -8% i +6% napięcia znamionowego statecznika

## Specyfikacje

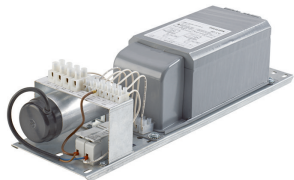
<b>Dławik kablowy</b>	Dotyczy tylko wersji ECP330 IP65: wersje 1-lampowe: - 2 x dławiki kablowe M25 (jeden zaślepiony) do WE/WY zasilania (okablowanie przelotowe), odpowiednie dla przewodu zasilającego o $\varnothing$ 13 do 18 mm (tj. 3x2,5 do 5x6 mm <sup>2</sup> na sztywno lub 5x4 mm <sup>2</sup> elastycznie) - 1 x M20 do przewodu zasilającego lampy o $\varnothing$ 10 do 14 mm wersje 2-lampowe: - 2 x dławiki kablowe M25 do indywidualnego zasilania na obwód lampy (bez okablowania przelotowego) - 1 x M25 dla przewodu o $\varnothing$ 13 do 18 mm, z 1 przewodem 5x6 mm <sup>2</sup> na sztywno lub 5x4 mm <sup>2</sup> elastycznie do indywidualnego zasilania lampy
<b>Opcje</b>	Bezpiecznik (FU) Uwaga: opcja bezpiecznika jest realizowana jako ochrona jednofazowa do wersji 230/240 V oraz ochrona dwufazowa do wersji 360-430 V

<b>Zapłonnik</b>	Zapłonnik szeregowo-równoległy (SP) w ograniczonej odległości między lampą (wersje SON-T400, 600, 1000 W) a osprzętem lub równoległy (PA) na osprzęcie Wersje osprzętu do zapłonników szeregowych (SI) są oferowane bez odpowiedniego zapłonnika, a zapłonnik szeregowy jest dostarczany z reflektorem i umożliwia zachowanie dużych odległości pomiędzy reflektorem a osprzętem Reflektory z lampami MHN-SE 2000 W i MHN-LA 1000 W w wersji z elektronicznym zapłonem ciepłym (HRE) nie wymagają określonego osprzętu HRE Zintegrowany z zegarem elektroniczny zapłonnik ciepłego zapłonu (HRE) znajduje się z tyłu oprawy i działa jednocześnie jak zwykły zapłonnik szeregowy
<b>Kondensator</b>	Bateria kondensatorów służy do poprawy współczynnika mocy obwodu lampy i statecznika do 0,90

<b>Materiały i wykończenie</b>	Płyta montażowa (wersja IP20): stal ocynkowana Obudowa (wersja IP65): wylotczka z aluminium i zaślepki z odlewu aluminiowego, malowane na kolor szary
<b>Instalacja</b>	Gotowe do połączenia do zasilania, wymagana jest tylko instalacja okablowania pomiędzy osprzętem a oprawą Złącza z zaciskami dokręcanymi na przewód fazowy, neutralny i uziemienia kabla zasilającego Przyłącza zasilania i lamp są wyraźnie oznaczone i można ich używać z kablami o żyłach do 16 mm <sup>2</sup> dla przyłączy zasilania i do 4 mm <sup>2</sup> dla przyłączy lamp Temperatura otoczenia: min. -30°C/maks. 45°C w pomieszczeniach, 55°C na zewnątrz dla wersji IP65 (ECP330)
<b>Konserwacja</b>	Wszystkie komponenty można łatwo wymienić, niezależnie od siebie, w celach konserwacyjnych (tj. statecznik, zapłonnik, kondensatory), z wyjątkiem wersji typu gearbox, w której statecznika nie można wymienić, ponieważ jest osadzony w obudowie osprzętu

## High Power GearUnits

### Wersje

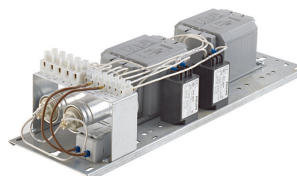


GearUnits - MASTER MHN-SA - 2000 W

### Więcej o produkcie



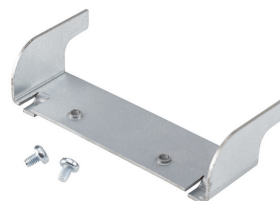
OPDP\_ECB330i\_0007-Detail  
photo



OPDP\_ECB330i\_0001-Detail  
photo



OPDP\_ECB330i\_0011-Detail  
photo



OPDP\_ECB330i\_0013-Detail  
photo

