



Rozwiązanie energooszczędne

HF-Performer III PL-T/C

HF-Performer III PL-T/C to elektroniczny statecznik na prąd o wysokiej częstotliwości o zrównoważonej funkcjonalności i smukłej konstrukcji do świetlówek PL-T i PL-C. Idealnie nadaje się do zastosowań, które wymagają dużej wydajności energii. Produkty HF-Performer III charakteryzują się solidną konstrukcją, spełniają wszystkie odpowiednie międzynarodowe normy bezpieczeństwa i wydajności oraz posiadają wysoki wskaźnik wydajności (CELMA EEI A2).

Korzyści

- Solidna konstrukcja, spełniająca wszystkie odpowiednie międzynarodowe normy bezpieczeństwa i wydajności, oraz wysoka wydajność zużycia energii
- Automatyczny restart (po spadku napięcia lub wymianie lampy) zapewnia łatwość obsługi i wymiany lamp.
- Może służyć jako awaryjne źródło światła zasilane prądem stałym w zakresie od 186 V do 275 V (przy -10°C); zgodność z normami IEC/EN 60598-2-22 dla opraw oświetleniowych

Cechy

- 50 000 godzin pracy przy maksymalnej T_c oraz ponad 60 000 włączeń/wyłączeń jednej lampy
- Programowany rozruch, bez migotania i ze wstępnym ogrzewaniem ($<2,0$ s), co pozwala włączać i wyłączać lampę bez wpływu na długość okresu eksploatacji
- Aktywna korekta współczynnika mocy zapewnia stały strumień świetlny niezależnie od wahań napięcia
- Ochrona przed nadmiernym napięciem i nieprawidłowym podłączeniem.

HF-Performer III PL-T/C

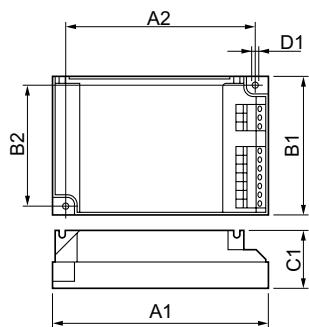
Zastosowanie

- Idealne do oświetlania pomieszczeń handlowych, w których niezbędne jest zmniejszenie zużycia mocy na metr kwadratowy lub obniżenie kosztów operacyjnych
- Stosowany z systemami sterowania wykrywaniem ruchu, takimi jak Philips OccuPlus
- Głównie w systemach wewnętrznych, np. reflektorach, oprawach typu downlight lub do zabudowy ściennej, stosowanych przede wszystkim w sklepach, biurach, supermarketach, hotelach i małych sklepikach
- Tereny przemysłowe o długich godzinach pracy

Wersje



Rysunki techniczne



| Product | D1 | C1 | A1 | A2 | B1 | B2 |
|-----------------------------------|--------|------------|-------------|------------|------------|------------|
| HF-P 1/218 PL-T/C III 220-240V | 4,2 mm | 30,0 mm | 103,8 mm | 93,5 mm | 67,8 mm | 57,5 mm |
| HF-P 1/226 PL-T/C III 220-240V | 4,2 mm | 30,0 mm | 103,8 mm | 93,5 mm | 67,8 mm | 57,5 mm |

HF-Performer III PL-T/C

Eksplatacja i połączenie elektryczne

| | |
|-------------------------|-------------|
| Częstotliwość wejściowa | 50 do 60 Hz |
| Napięcie wejściowe | 220-240 V |

Informacje ogólne

| | |
|---|----------|
| Liczba produktów na obwodzie zabezpieczonym 1 wyłącznikiem nadprądowym 16A typu B (Nom) | 28 |
| Liczba lamp | 2 sztuka |
| Typ lampy | PL-T/C |

Mechanika i korpus

| | |
|---------|-------------|
| Obudowa | S 103x67x30 |
|---------|-------------|

Zatwierdzenie i Aplikacja

| Order Code | Full Product Name | Współczynnik efektywności energetycznej |
|------------|--|---|
| 83417800 | HF-P 1/218 PL-T/C III 220-240V 50/60Hz | A2 BAT |

| Order Code | Full Product Name | Współczynnik efektywności energetycznej |
|------------|--|---|
| 83423900 | HF-P 1/226 PL-T/C III 220-240V 50/60Hz | A2/A2BAT |

Cechy systemu

| Order Code | Full Product Name | Moc lampy PL-T/C | Znamionowa moc konfiguracji lampa-statecznik |
|------------|--|------------------|--|
| 83417800 | HF-P 1/218 PL-T/C III 220-240V 50/60Hz | 31.2/16 W | 18 W |

| Order Code | Full Product Name | Moc lampy PL-T/C | Znamionowa moc konfiguracji lampa-statecznik |
|------------|--|------------------|--|
| 83423900 | HF-P 1/226 PL-T/C III 220-240V 50/60Hz | 45/23.63 W | 26 W |

