



Regulator HF II do lamp PL-T/C — przyciemnianie: następny krok w oszczędzaniu energii

HF-Regulator II for PL-T/C

Kompaktowy statecznik elektroniczny HFR zmiany natężenia strumienia świetlnego używający protokołu analogowego (1–10 V) do lamp PL-T, PL-C i PL-R

Korzyści

- Moc lampy można zmniejszyć od 1 do 100% dzięki analogowemu wejściu sterownika (zgodnie z normą dotyczącą urządzeń 1–10 V)
- Zgodność z normami europejskimi i azjatyckimi; można używać w systemach oświetlenia awaryjnego
- Działanie na wysokiej częstotliwości poprawia jakość światła i wydłuża czas eksploatacji lampy
- Możliwość dodatkowych oszczędności energii dzięki zastosowaniu sterowników

HF-Regulator II for PL-T/C

Cechy

- Zaprogramowany start: zapłon bez migania < 0,5 sekundy; brak efektu prądkowania i stroboskopu. Podgrzewanie elektrod lampy umożliwia włączanie i wyłączenie lamp bez skracania ich okresu eksploatacji
- Inteligentne zasilanie zapewnia stały strumień świetlny niezależnie od wahań napięcia
- Ograniczenie zużycia energii do 60% dzięki zastosowaniu systemów automatycznej kontroli oświetlenia
- Obwód odcinający dopływ prądu jest uruchamiany w ciągu pięciu sekund od awarii lampy (wyłącznik bezpieczeństwa), a po wymianie lampy statecznik resetuje się automatycznie

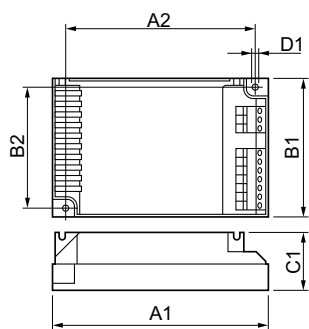
Zastosowanie

- Do użytku w pomieszczeniach, do zastosowań ogólnych i zadaniowych w połączeniu z systemami sterowania oświetleniem (kontrola osobista, powiązanie ze światłem dziennym, wykrywanie ruchu)

Wersje



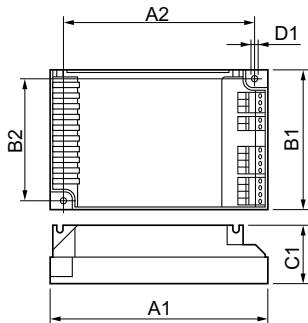
Rysunki techniczne



Product	D1	C1	A1	A2	B1	B2
HF-R 126-42 PL-T/C EII	4,5 mm	33,0	123,0	111,0	79,0	67,0
220-240V 50/60Hz		mm	mm	mm	mm	mm

HF-Regulator II for PL-T/C

Rysunki techniczne



Product	D1	C1	A1	A2	B1	B2
HF-R 2 26-42 PL-T/C	4,5 mm	33,0	123,0	111,0	79,0	67,0
EII 220-240V 50/60Hz		mm	mm	mm	mm	mm

Zatwierdzenie i Aplikacja

Współczynnik efektywności energetycznej A1 BAT

Eksploatacja i połączenie elektryczne

Częstotliwość wejściowa 50 do 60 Hz

Napięcie wejściowe 220-240 V

Informacje ogólne

Typ lampy PL-T/C

Mechanika i korpus

Obudowa S 123x79x33

Cechy systemu

Znamionowa moc konfiguracji lampa-
statecznik 26-42 W

Informacje ogólne

Order Code	Full Product Name	Liczba produktów na obwodzie zabezpieczonym 1 wyłącznikiem nadprądowym 16A typu B (Nom)	Liczba lamp
80972500	HF-R 2 26-42 PL-T/C EII 220-240V 50/60Hz	12	2 sztuka



HF-Regulator II for PL-T/C

Order Code	Full Product Name	Liczba produktów na obwodzie zabezpieczonym 1 wyłącznikiem nadprądowym 16A typu B (Nom)	Liczba lamp
80971800	HF-R 1 26-42 PL-T/C EII 220-240V 50/60Hz	28	1 sztuka

