

# Solidne rozwiązanie w przystępnej cenie

## HF-Selectalume II TL5

HF-Selectalume II to najbardziej ekonomiczne, niezawodne, kompaktowe i niedrogie rozwiązanie świetlówkowe z zastosowaniem przelomowej technologii, która umożliwia energooszczędność, elastyczność systemu i niezrównaną wydajność. Ekonomiczny model HF-Selectalume II charakteryzuje się solidnym wzornictwem spełniającym wszystkie odpowiednie międzynarodowe normy bezpieczeństwa i wydajności. HF-Selectalume II jest przeznaczony do stosowania z oprawami oświetleniowymi do wnętrza, na przykład reflektorami, oświetleniem typu downlight i oprawami schowanymi, które są przeważnie stosowane w biurach, sklepach, przemyśle, hotelarstwie, restauracjach i innych miejscach, w których instalowane są urządzenia sterujące z okazjonalnym przelączaniem

### Korzyści

- Automatyczny restart (po spadku napięcia lub wymianie lampy) zapewnia łatwość obsługi i wymiany lamp.
- Awaryjne źródło światła zgodne z normami IEC/EN 60598-2-22 dla opraw oświetleniowych
- Kompatybilność z oprawami z ochroną klasy I oraz, po testach, klasy II

### Cechy

- Zgodność z normami CE i Kema-Keur
- Średni okres trwałości użytkowania wynosi ponad 50 000 godzin przy  $T_a = 50\text{ }^{\circ}\text{C}$
- Szybkie uruchomienie ciepłych lamp dzięki czasowi nagrzewania żarnika  $< 1,2\text{ sek.}$
- Aktywna korekta współczynnika mocy zapewnia stały strumień świetlny niezależnie od wahań napięcia
- Złącze Wago 744 oferuje elastyczność podłączania ręcznego (poziomo) lub zmechanizowanego (na wcisk) oraz prosty mechanizm odłączania.

## HF-Selectalume II TL5

### Zastosowanie

- Idealne do zastosowań, w których potrzebne jest zmniejszenie zużycia mocy na metr kwadratowy lub obniżenie kosztów operacyjnych
- Instalacje, w których zamontowano urządzenia sterujące i w których tylko okazjonalnie zdarza się włączać/wyłączać lampy (np. czujniki ruchu lub światła powodujące włączanie zasilania sieciowego)
- Profesjonalne zastosowania wewnętrzne o długich czasach pracy, np. biurowce, budynki call centers, klasy, hotele, domy towarowe, sklepy, supermarkety, małe sklepiki, tereny przemysłowe (np. korytarze i niskie systemy linii świetlnych) oraz parkingi miejskie

### Wersje

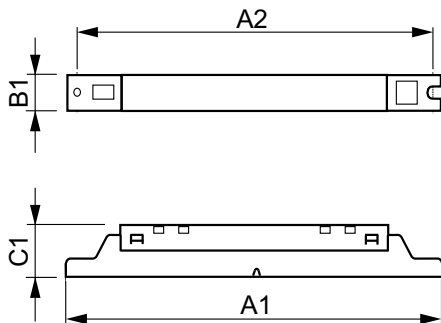


### Rysunki techniczne

A2

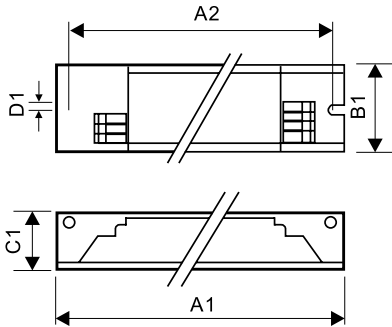
Product	D1	C1	A1	A2	B1
HF-S 254 TL5 II 220-240V 50/60Hz	4,1 mm	21,5 mm	360,0 mm	350,0 mm	30,0 mm
HF-S 249 TL5 II 220-240V 50/60Hz	4,1 mm	21,5 mm	280,0 mm	265,0 mm	30,0 mm
HF-S 2 24-39 TL5 II 220-240V 50/60Hz	4,1 mm	21,5 mm	280,0 mm	265,0 mm	30,0 mm
HF-S 154 TL5 II 220-240V 50/60Hz	4,1 mm	28,0 mm	280 mm	265 mm	30,0 mm

Product	D1	C1	A1	A2	B1
HF-S 2 14-35 TL5 HE II 220-240V	4,2 mm	22,0 mm	360,0 mm	350,0 mm	30,0 mm
HF-S 1 14-35 TL5 HE II 220-240V	4,2 mm	22,0 mm	360,0 mm	350,0 mm	30,0 mm



# HF-Selectalume II TL5

## Rysunki techniczne



### Product

HF-S 149 TL5 II 220-240V 50/60Hz
HF-S 3/424 TL5 II 220-240V 50/60Hz
HF-S 3/414 TL5 II 220-240V 50/60Hz
HF-S 124-39 TL5 II 220-240V 50/60Hz

### Eksploatacja i połączenie elektryczne

Częstotliwość wejściowa	50 do 60 Hz
Napięcie wejściowe	220-240 V

### Praca awaryjna

Strumień świetlny oprawy w trybie pracy awaryjnej (EBLF) (Nom)	100 %
--	-------

### Informacje ogólne

Typ lampy	TL5
-----------	-----

## Zatwierdzenie i Aplikacja

Order Code	Full Product Name	Współczynnik efektywności energetycznej
88335000	HF-S 3/414 TL5 II 220-240V 50/60Hz	A2/A2BAT
90558800	HF-S 149 TL5 II 220-240V 50/60Hz	A2 BAT
90560100	HF-S 249 TL5 II 220-240V 50/60Hz	A2 BAT
90561800	HF-S 154 TL5 II 220-240V 50/60Hz	A2 BAT
90562500	HF-S 254 TL5 II 220-240V 50/60Hz	A2 BAT

Order Code	Full Product Name	Współczynnik efektywności energetycznej
93933000	HF-S 124/39 TL5 II 220-240V 50/60Hz	A2/A2BAT
93935400	HF-S 224/39 TL5 II 220-240V 50/60Hz	A2 BAT
93937800	HF-S 3/424 TL5 II 220-240V 50/60Hz	A2 BAT
75842600	HF-S 114-35 TL5 II 220-240V 50/60Hz	A2 BAT
75844000	HF-S 214-35 TL5 II 220-240V 50/60Hz	A2 BAT

## Informacje ogólne

Order Code	Full Product Name	Liczba produktów na obwodzie zabezpieczonym 1 wyłącznikiem nadprądowym 16A typu B (Nom)	Liczba lamp
88335000	HF-S 3/414 TL5 II 220-240V 50/60Hz	28	3/4 sztuka
90558800	HF-S 149 TL5 II 220-240V 50/60Hz	-	1 sztuka
90560100	HF-S 249 TL5 II 220-240V 50/60Hz	12	2 sztuka
90561800	HF-S 154 TL5 II 220-240V 50/60Hz	-	1 sztuka
90562500	HF-S 254 TL5 II 220-240V 50/60Hz	-	2 sztuka
93933000	HF-S 124/39 TL5 II 220-240V 50/60Hz	-	1 sztuka

Order Code	Full Product Name	Liczba produktów na obwodzie zabezpieczonym 1 wyłącznikiem nadprądowym 16A typu B (Nom)	Liczba lamp
93935400	HF-S 224/39 TL5 II 220-240V 50/60Hz	-	2 sztuka
93937800	HF-S 3/424 TL5 II 220-240V 50/60Hz	15	3/4 sztuka
75842600	HF-S 114-35 TL5 II 220-240V 50/60Hz	28	1 sztuka
75844000	HF-S 214-35 TL5 II 220-240V 50/60Hz	28	2 sztuka

## HF-Selectalume II TL5

### Mechanika i korpus

Order Code	Full Product Name	Obudowa
88335000	HF-S 3/414 TL5 II 220-240V 50/60Hz	L 280x39x21.5
90558800	HF-S 149 TL5 II 220-240V 50/60Hz	L 280x30x21
90560100	HF-S 249 TL5 II 220-240V 50/60Hz	L 280x30x21
90561800	HF-S 154 TL5 II 220-240V 50/60Hz	L 280x30x21
90562500	HF-S 254 TL5 II 220-240V 50/60Hz	L 280x30x21

Order Code	Full Product Name	Obudowa
93933000	HF-S 124/39 TL5 II 220-240V 50/60Hz	L 280x30x21.5
93935400	HF-S 224/39 TL5 II 220-240V 50/60Hz	L 280x30x21.5
93937800	HF-S 3/424 TL5 II 220-240V 50/60Hz	L 280x39x21.5
75842600	HF-S 114-35 TL5 II 220-240V 50/60Hz	L360x30x22
75844000	HF-S 214-35 TL5 II 220-240V 50/60Hz	L360x30x22

### Cechy systemu

Order Code	Full Product Name	Moc źródła	Moc źródła	Znamionowa moc
		światła TL5	światła TL5 HE	konfiguracji lampa-statecznik
88335000	HF-S 3/414 TL5 II 220-240V 50/60Hz	44.2/55.0 W	-	14 W
90558800	HF-S 149 TL5 II 220-240V 50/60Hz	51 W	-	49 W
90560100	HF-S 249 TL5 II 220-240V 50/60Hz	100.2 W	-	49 W
90561800	HF-S 154 TL5 II 220-240V 50/60Hz	54 W	-	54 W
90562500	HF-S 254 TL5 II 220-240V 50/60Hz	97.2 W	-	54 W

Order Code	Full Product Name	Moc źródła	Moc źródła	Znamionowa moc
		światła TL5	światła TL5 HE	konfiguracji lampa-statecznik
93933000	HF-S 124/39 TL5 II 220-240V 50/60Hz	23.5/38 W	-	24/39 W
93935400	HF-S 224/39 TL5 II 220-240V 50/60Hz	50/76 W	-	24/39 W
93937800	HF-S 3/424 TL5 II 220-240V 50/60Hz	68.5/85.0 W	-	24 W
75842600	HF-S 114-35 TL5 II 220-240V 50/60Hz	-	14.7/37.0 W	14-35 W
75844000	HF-S 214-35 TL5 II 220-240V 50/60Hz	-	28.5/71.0 W	14-35 W

