



CoreLine Surface-mounted (napowierzchniowa) — oczywisty wybór wśród technologii LED

CoreLine Surface-mounted

Obecnie właściwie do wszystkich nowych i modernizowanych budynków klienci poszukują rozwiązań oświetleniowych, które łączą wysokiej jakości światło z niskim zużyciem energii i niewielkimi kosztami utrzymania. Nowe moduły LED CoreLine Surface-mounted mogą zastępować oprawy w systemach oświetlenia ogólnego. Proces wyboru, montażu i utrzymania opraw został maksymalnie uproszczony.

Korzyści

- Łatwe przejście z podstawowych, konwencjonalnych opraw fluorescencyjnych na oprawy LED
- Zużycie energii niższe o ponad 45% w porównaniu z oprawami TL5
- Smukła konstrukcja — wysokość zaledwie 40 mm

Cechy

- Wbudowana technologia LED
- Smukły korpus
- Wśród akcesoriów dostępne zwieszaki
- Dostępna również wersja do wbudowania przeznaczona do montażu w sufitach podwieszanych

Zastosowanie

- Oświetlenie ogólne

CoreLine Surface-mounted

Wskazówki bezpieczeństwa i ostrzeżenia

- Jest to produkt klasy IPX0 i nie jest chroniony przed wnikaniem wody, dlatego zdecydowanie zalecamy dokładne sprawdzenie środowiska, w którym ma być zainstalowana oprawa
- Jeśli użytkownik nie zastosuje się do powyższego zalecenia i oprawy zostaną narażone na wnikanie wody, firma Philips/Signify nie może zagwarantować zabezpieczenia przed awarią, a gwarancja na produkt zostanie unieważniona

Specyfikacje

Temperatura otoczenia	-10 to +40 °C 0 do +25 °C	Moc znamionowa	22 W / 26 W / 31 W, 25 W / 29 W / 34 W
Kolor wiodący oprawy oświetleniowej	WH	Znamionowy strumień świetlny	2800 lm / 3400 lm / 4000 lm, 3100 lm / 3700 lm / 4300 lm
Regulacja strumienia świetlnego	brak, tak	Częstotliwość wejściowa	50 lub 60 Hz
Zasilacz	jednostka zasilająca z interfejsem DALI (PSD) jednostka zasilająca (PSU)	Napięcie wejściowe	220-240 V
Początkowa skorelowana temperatura barwowa	3000 K, 4000 K	Typ	SM136V

Wersje



CORELINE SURFACE GEN3



CORELINE SURFACE GEN3

Więcej o produkcie



CoreLine Surface-mounted Mounting clip

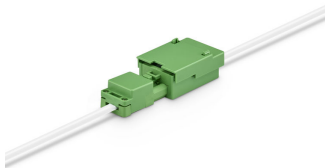


CoreLine Recessed connector PSU (On/Off)

CoreLine Surface-mounted

Więcej o produkcie

CoreLine Recessed connector PSU
(On/Off)



CoreLine Surface-mounted
Mounting clip



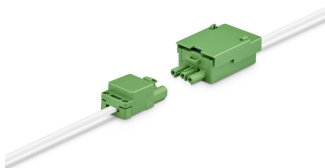
CoreLine Surface-mounted edge



CoreLine Surface-mounted
Mounting bracket



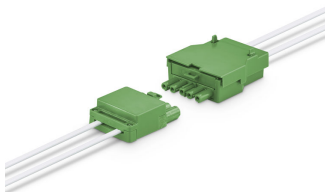
CoreLine Recessed connector PSU
(On/Off)



CoreLine Surface-mounted PSU
(On/OFF) driver



CoreLine Recessed connector PSD
(dali)



CoreLine Surface-mounted
backside with PSD (Dali) driver
and connector



CoreLine Surface-mounted

Więcej o produkcie

CoreLine Surface-mounted
Backside PSD (dali) driver 20x120



CoreLine Surface-mounted
Backside PSU (On/Off) driver
20x150



CoreLine Surface-mounted
backside with PSD (Dali) driver
and Wieland (W5) connector



Warunki dotyczące zastosowań

Umożliwia przełączanie w trybie losowym Nie dotyczy

Zatwierdzenie i Aplikacja

Oporność na udary mech. IK03

Kod klasy szczelności IP IP20/44

Eksploatacja i połączenie elektryczne

Napięcie wejściowe 220-240 V

Informacje ogólne

Kąt rozsyłu źródła światła - °

Znak CE CE

Zawiera zasilacz tak

Oznaczenie ENEC ENEC

Oznaczenie palności F

Test rozżarzonego drutem Temperatura 650°C, czas 30 s

Wymienne źródło światła brak

Liczba jednostek osprzętu 1

Wydajność początkowa (zgodna z normą IEC)

Znamionowy wskaźnik oddawania barw >80

Tolerancja strumienia świetlnego +/-10%

Mechanika i korpus

Kolor WH

Warunki dotyczące zastosowań

Order Code	Full Product Name	Zakres temperatury otoczenia	Maksymalny poziom ściemnienia
97553100	SM136V 3IS_37S_43S/840 PSUW20L120NOCELB3	0 do +25 °C	Nie dotyczy
97554800	SM136V 3IS_37S_43S/840 PSD W20L120OCELB3	0 do +25 °C	3%
97557900	SM136V 3IS_37S_43S/840 PSD W20L120 OC W5	-10 to +40 °C	3%
97558600	SM136V 3IS_37S_43S/840 PSU W20L120 NOCW3	-10 to +40 °C	Nie dotyczy
97559300	SM136V 28S_34S_40S/830 PSU W20L120 NOCW3	-10 to +40 °C	Nie dotyczy
97560900	SM136V 28S_34S_40S/830 PSD W20L120 OC W5	-10 to +40 °C	3%
97561600	SM136V 3IS_37S_43S/840 PSU W20L120 OC W3	-10 to +40 °C	Nie dotyczy
97562300	SM136V 3IS_37S_43S/840 PSD W20L120 NOCW5	-10 to +40 °C	3%
97565400	SM136V 3IS_37S_43S/840PSDW20L120OCELB3W5	0 do +25 °C	3%
97566100	SM136V 3IS_37S_43S/840PSUW20L120OCELB3W3	0 do +25 °C	Nie dotyczy
51230600	SM136V 28S_34S_40S/830 PSU W20L120 NOC	-10 to +40 °C	Nie dotyczy
51231300	SM136V 3IS_37S_43S/840 PSU W20L120 NOC	-10 to +40 °C	Nie dotyczy
51232000	SM136V 3IS_37S_43S/840 PSU W20L120 OC	-10 to +40 °C	Nie dotyczy
51233700	SM136V 3IS_37S_43S/840 PSD W20L120 NOC	-10 to +40 °C	3%
51234400	SM136V 28S_34S_40S/830 PSD W20L120 OC	-10 to +40 °C	3%
51235100	SM136V 3IS_37S_43S/840 PSD W20L120 OC	-10 to +40 °C	3%
97555500	SM136V 3IS_37S_43S/840 PSD W20L150OCELB3	0 do +25 °C	3%
97556200	SM136V 3IS_37S_43S/840 PSUW20L150NOCELB3	0 do +25 °C	Nie dotyczy
51236800	SM136V 28S_34S_40S/830 PSU W20L150 NOC	-10 to +40 °C	Nie dotyczy
51237500	SM136V 3IS_37S_43S/840 PSU W20L150 NOC	-10 to +40 °C	Nie dotyczy
51238200	SM136V 3IS_37S_43S/840 PSU W20L150 OC	-10 to +40 °C	Nie dotyczy

CoreLine Surface-mounted

Order Code	Full Product Name	Zakres temperatury otoczenia	Maksymalny poziom ściemnienia
51239900	SM136V 28S_34S_40S/830 PSD W20L150 OC	-10 to +40 °C	3%
51240500	SM136V 31S_37S_43S/840 PSD W20L150 OC	-10 to +40 °C	3%

Sterowanie i Ściemnianie

Order Code	Full Product Name	Ściemnialna
97553100	SM136V 31S_37S_43S/840 PSUW20L120NOCELB3	brak
97554800	SM136V 31S_37S_43S/840 PSD W20L120OCELB3	tak
97557900	SM136V 31S_37S_43S/840 PSD W20L120 OC W5	tak
97558600	SM136V 31S_37S_43S/840 PSU W20L120 NOCW3	brak
97559300	SM136V 28S_34S_40S/830 PSU W20L120 NOCW3	brak
97560900	SM136V 28S_34S_40S/830 PSD W20L120 OC W5	tak
97561600	SM136V 31S_37S_43S/840 PSU W20L120 OC W3	brak
97562300	SM136V 31S_37S_43S/840 PSD W20L120 NOCW5	tak
97565400	SM136V 31S_37S_43S/840PSDW20L120OCELB3W5	tak
97566100	SM136V 31S_37S_43S/840PSUW20L120OCELB3W3	brak
51230600	SM136V 28S_34S_40S/830 PSU W20L120 NOC	brak
51231300	SM136V 31S_37S_43S/840 PSU W20L120 NOC	brak

Order Code	Full Product Name	Ściemnialna
51232000	SM136V 31S_37S_43S/840 PSU W20L120 OC	brak
51233700	SM136V 31S_37S_43S/840 PSD W20L120 NOC	tak
51234400	SM136V 28S_34S_40S/830 PSD W20L120 OC	tak
51235100	SM136V 31S_37S_43S/840 PSD W20L120 OC	tak
97555500	SM136V 31S_37S_43S/840 PSD W20L150OCELB3	tak
97556200	SM136V 31S_37S_43S/840 PSUW20L150NOCELB3	brak
51236800	SM136V 28S_34S_40S/830 PSU W20L150 NOC	brak
51237500	SM136V 31S_37S_43S/840 PSU W20L150 NOC	brak
51238200	SM136V 31S_37S_43S/840 PSU W20L150 OC	brak
51239900	SM136V 28S_34S_40S/830 PSD W20L150 OC	tak
51240500	SM136V 31S_37S_43S/840 PSD W20L150 OC	tak

Informacje ogólne

Order Code	Full Product Name	Klasa ochrony IEC	Typ optyki	Rodzina produktów
97553100	SM136V 31S_37S_43S/840 PSUW20L120NOCELB3	Klasa bezpieczeństwa I	100	SM136V
97554800	SM136V 31S_37S_43S/840 PSD W20L120OCELB3	Klasa bezpieczeństwa II	Kąt rozsyłu światła 84°	SM136V
97557900	SM136V 31S_37S_43S/840 PSD W20L120 OC W5	Klasa bezpieczeństwa II	Kąt rozsyłu światła 84°	SM136V
97558600	SM136V 31S_37S_43S/840 PSU W20L120 NOCW3	Klasa bezpieczeństwa I	100	SM136V
97559300	SM136V 28S_34S_40S/830 PSU W20L120 NOCW3	Klasa bezpieczeństwa I	100	SM136V
97560900	SM136V 28S_34S_40S/830 PSD W20L120 OC W5	Klasa bezpieczeństwa II	Kąt rozsyłu światła 84°	SM136V
97561600	SM136V 31S_37S_43S/840 PSU W20L120 OC W3	Klasa bezpieczeństwa I	Kąt rozsyłu światła 84°	SM136V
97562300	SM136V 31S_37S_43S/840 PSD W20L120 NOCW5	Klasa bezpieczeństwa II	100	SM136V
97565400	SM136V 31S_37S_43S/840PSDW20L120OCELB3W5	Klasa bezpieczeństwa II	Kąt rozsyłu	SM136V

Order Code	Full Product Name	Klasa ochrony IEC	Typ optyki	Rodzina produktów
97566100	SM136V 31S_37S_43S/840PSUW20L120OCELB3W3	Klasa bezpieczeństwa I	Kąt rozsyłu światła 84°	SM136V
51230600	SM136V 28S_34S_40S/830 PSU W20L120 NOC	Klasa bezpieczeństwa I	100	-
51231300	SM136V 31S_37S_43S/840 PSU W20L120 NOC	Klasa bezpieczeństwa I	100	-
51232000	SM136V 31S_37S_43S/840 PSU W20L120 OC	Klasa bezpieczeństwa I	Kąt rozsyłu światła 84°	-
51233700	SM136V 31S_37S_43S/840 PSD W20L120 NOC	Klasa bezpieczeństwa II	100	-
51234400	SM136V 28S_34S_40S/830 PSD W20L120 OC	Klasa bezpieczeństwa II	Kąt rozsyłu światła 84°	-
51235100	SM136V 31S_37S_43S/840 PSD W20L120 OC	Klasa bezpieczeństwa II	Kąt rozsyłu światła 84°	-
97555500	SM136V 31S_37S_43S/840 PSD W20L150OCELB3	Klasa bezpieczeństwa II	Kąt rozsyłu	SM136V

CoreLine Surface-mounted

Order Code	Full Product Name	Klasa ochrony IEC	Typ optyki	Rodzina produktów
			światła 84°	
97556200	SM136V 31S_37S_43S/840 PSUW20L150NOCELB3	Klasa bezpieczeństwa I	100	SM136V
51236800	SM136V 28S_34S_40S/830 PSU W20L150 NOC	Klasa bezpieczeństwa I	100	-
51237500	SM136V 31S_37S_43S/840 PSU W20L150 NOC	Klasa bezpieczeństwa I	100	-
51238200	SM136V 31S_37S_43S/840 PSU W20L150 OC	Klasa bezpieczeństwa I	Kąt rozsyłu światła 84°	-

Order Code	Full Product Name	Klasa ochrony IEC	Typ optyki	Rodzina produktów
51239900	SM136V 28S_34S_40S/830 PSD W20L150 OC	Klasa bezpieczeństwa II	Kąt rozsyłu światła 84°	-
51240500	SM136V 31S_37S_43S/840 PSD W20L150 OC	Klasa bezpieczeństwa II	Kąt rozsyłu światła 84°	-

Wydajność początkowa (zgodna z normą IEC) (1/2)

Order Code	Full Product Name	Początkowa chromaticzność	Początkowa temperatura barwowa	Początkowa skuteczność			Order Code	Full Product Name	Początkowa chromaticzność	Początkowa temperatura barwowa	Początkowa skuteczność		
				Znamionowa	światlna	strumień					Znamionowa	światlna	strumień
97553100	SM136V 31S_37S_43S/840 PSUW20L120NOCELB3	(0.38, 0.38) SDCM ≤3	4000 K	126 lm/W	31005, 37000, 4300 lm	97553100	SM136V 31S_37S_43S/840 PSU W20L120 OC	(0.38, 0.38) SDCM ≤3	4000 K	140 lm/W	3100, 3700, 4300 lm		
97554800	SM136V 31S_37S_43S/840 PSD W20L120OCELB3	(0.38, 0.38) SDCM ≤3	4000 K	126 lm/W	31005, 37000, 4300 lm	97554800	SM136V 31S_37S_43S/840 PSD W20L120 NOC	(0.38, 0.38) SDCM ≤3	4000 K	140 lm/W	3100, 3700, 4300 lm		
97557900	SM136V 31S_37S_43S/840 PSD W20L120 OC W5	(0.38, 0.38) SDCM ≤3	4000 K	140 lm/W	31005, 37000, 4300 lm	97557900	SM136V 28S_34S_40S/830 PSD W20L120 OC	(0.43, 0.40) SDCM ≤3	3000 K	130 lm/W	2800, 3400, 4000 lm		
97558600	SM136V 31S_37S_43S/840 PSU W20L120 NOCW3	(0.38, 0.38) SDCM ≤3	4000 K	140 lm/W	31005, 37000, 4300 lm	97558600	SM136V 31S_37S_43S/840 PSD W20L120 OC	(0.38, 0.38) SDCM ≤3	4000 K	140 lm/W	3100, 3700, 4300 lm		
97559300	SM136V 28S_34S_40S/830 PSU W20L120 NOCW3	(0.43, 0.40) SDCM ≤3	3000 K	130 lm/W	2800, 3400, 4000 lm	97559300	SM136V 31S_37S_43S/840 PSD W20L150OCELB3	(0.38, 0.38) SDCM ≤3	4000 K	126 lm/W	3100, 3700, 4300 lm		
97560900	SM136V 28S_34S_40S/830 PSD W20L120 OC W5	(0.43, 0.40) SDCM ≤3	3000 K	130 lm/W	2800, 3400, 4000 lm	97560900	SM136V 31S_37S_43S/840 PSUW20L150NOCELB3	(0.38, 0.38) SDCM ≤3	4000 K	126 lm/W	3100, 3700, 4300 lm		
97561600	SM136V 31S_37S_43S/840 PSU W20L120 OC W3	(0.38, 0.38) SDCM ≤3	4000 K	140 lm/W	31005, 37000, 4300 lm	97561600	SM136V 28S_34S_40S/830 PSU W20L150 NOC	(0.43, 0.40) SDCM ≤3	3000 K	130 lm/W	2800, 3400, 4000 lm		
97562300	SM136V 31S_37S_43S/840 PSD W20L120 NOCW5	(0.38, 0.38) SDCM ≤3	4000 K	140 lm/W	31005, 37000, 4300 lm	97562300	SM136V 31S_37S_43S/840 PSU W20L150 NOC	(0.38, 0.38) SDCM ≤3	4000 K	140 lm/W	3100, 3700, 4300 lm		
97565400	SM136V 31S_37S_43S/840PSDW20L120OCELB3W5	(0.38, 0.38) SDCM ≤3	4000 K	126 lm/W	31005, 37000, 4300 lm	97565400	SM136V 31S_37S_43S/840 PSU W20L150 OC	(0.38, 0.38) SDCM ≤3	4000 K	140 lm/W	3100, 3700, 4300 lm		
97566100	SM136V 31S_37S_43S/840PSUW20L120OCELB3W3	(0.38, 0.38) SDCM ≤3	4000 K	126 lm/W	31005, 37000, 4300 lm	97566100	SM136V 28S_34S_40S/830 PSD W20L150 OC	(0.43, 0.40) SDCM ≤3	3000 K	130 lm/W	2800, 3400, 4000 lm		
51230600	SM136V 28S_34S_40S/830 PSU W20L120 NOC	(0.43, 0.40) SDCM ≤3	3000 K	130 lm/W	2800, 3400, 4000 lm	51230600	SM136V 31S_37S_43S/840 PSD W20L150 OC	(0.38, 0.38) SDCM ≤3	4000 K	140 lm/W	3100, 3700, 4300 lm		
51231300	SM136V 31S_37S_43S/840 PSU W20L120 NOC	(0.38, 0.38) SDCM ≤3	4000 K	140 lm/W	3100, 3700, 4300 lm								

Wydajność początkowa (zgodna z normą IEC) (2/2)

Order Code	Full Product Name	Moc znamionowa	Order Code	Full Product Name	Moc znamionowa
97553100	SM136V 31S_37S_43S/840 PSUW20L120NOCELB3	25, 29, 34 W	97558600	SM136V 31S_37S_43S/840 PSU W20L120 NOCW3	22, 26, 31 W
97554800	SM136V 31S_37S_43S/840 PSD W20L120OCELB3	25, 29, 34 W	97559300	SM136V 28S_34S_40S/830 PSU W20L120 NOCW3	22, 26, 31 W
97557900	SM136V 31S_37S_43S/840 PSD W20L120 OC W5	22, 26, 31 W	97560900	SM136V 28S_34S_40S/830 PSD W20L120 OC W5	22, 26, 31 W

CoreLine Surface-mounted

Order Code	Full Product Name	Moc znamionowa
97561600	SM136V 31S_37S_43S/840 PSU W20L120 OC W3	22, 26, 31 W
97562300	SM136V 31S_37S_43S/840 PSD W20L120 NOCW5	22, 26, 31 W
97565400	SM136V 31S_37S_43S/840PSDW20L120OCELB3W5	25, 29, 34 W
97566100	SM136V 31S_37S_43S/840PSUW20L120OCELB3W3	25, 29, 34 W
51230600	SM136V 28S_34S_40S/830 PSU W20L120 NOC	22, 26, 31 W
51231300	SM136V 31S_37S_43S/840 PSU W20L120 NOC	22, 26, 31 W
51232000	SM136V 31S_37S_43S/840 PSU W20L120 OC	22, 26, 31 W
51233700	SM136V 31S_37S_43S/840 PSD W20L120 NOC	22, 26, 31 W
51234400	SM136V 28S_34S_40S/830 PSD W20L120 OC	22, 26, 31 W

Order Code	Full Product Name	Moc znamionowa
51235100	SM136V 31S_37S_43S/840 PSD W20L120 OC	22, 26, 31 W
97555500	SM136V 31S_37S_43S/840 PSD W20L150OCELB3	25, 29, 34 W
97556200	SM136V 31S_37S_43S/840 PSUW20L150NOCELB3	25, 29, 34 W
51236800	SM136V 28S_34S_40S/830 PSU W20L150 NOC	22, 26, 31 W
51237500	SM136V 31S_37S_43S/840 PSU W20L150 NOC	22, 26, 31 W
51238200	SM136V 31S_37S_43S/840 PSU W20L150 OC	22, 26, 31 W
51239900	SM136V 28S_34S_40S/830 PSD W20L150 OC	22, 26, 31 W
51240500	SM136V 31S_37S_43S/840 PSD W20L150 OC	22, 26, 31 W

