



LuxSpace, surface mounted

DN570C LED20S/840 PSU-E C WH

LuxSpace, surface mounted, Surface-mounted, 14.8 W, D250 mm, 2200 lm, 4000 K, Wysokopolerowany odbłyśnik, IP20

Klienci szukają możliwości zoptymalizowania wszystkich posiadanych zasobów. Czyli nie tylko kosztów bieżących (energii itd.), ale również zasobów ludzkich. Ograniczenie poboru energii ma priorytet, ale nie może się odbywać kosztem samopoczucia pracowników, którzy potrzebują odpowiednich warunków do efektywnej pracy, ani klientów, którzy oczekują miłej atmosfery zakupowej. Oprawa LuxSpace gwarantuje doskonałe połączenie skuteczności świetlnej, komfortu wizualnego i wyglądu, bez jakiegokolwiek uszczerbku dla jakości światła (oddawania i jednorodności barw). Oferuje wiele opcji pozwalających uzyskać żądaną atmosferę niezależnie od zastosowania.

Dane produktu

Informacje ogólne	
Wymienne źródło światła	Nie
Liczba sztuk osprzętu zasilającego	1 jednostka
W zestawie sterownik	Tak
Rodzina produktów	DN570C [LUXSPACE 2 COMPACT LOW HEIGHT]
Lighting Technology	LED
Tier	Specyfikacja
Znak CE	Tak
Okres gwarancji	5 lat
Znak łatwości	Do montażu na powierzchniach o normalnym poziomie palności

Znak ENEC	Znak ENEC
Test rozżarzonego drutu	Temperatura 850°C, czas 5 s
Zgodny z normą UE RoHS	Tak
Dane techniczne oświetlenia	
Strumień Świetlny	2 200 lm
Skorelowana Temperatura Barwowa (Nom)	4000 K
Skuteczność świetlna (znamionowa) (Nom)	149 lm/W
Wskaźnik oddawania barw (CRI)	>80
Barwa źródła światła	840 neutralna biel
Typ optyki	-
Kąt rozsyłu światła oprawy	80°

LuxSpace, surface mounted

Wskaźnik ograniczenia oślnienia CEN	22
-------------------------------------	----

Eksploatacja i połączenie elektryczne

Częstotliwość linii	50 to 60 Hz
Napięcie wejściowe	220 do 240 V
Prąd rozruchowy	16 A
Czas rozruchu	0,195 ms
Zużycie energii	14,8 W
Współczynnik mocy (ułamek)	0.9
Połączenie	Szybkorozłączka i odciążka
Przewód	-
Liczba produktów na MCB 16 A typu B	24

Temperatura

Zakres temperatur otoczenia	Od +10°C do +25°C
-----------------------------	-------------------

Układy sterowania i ściemnianie

Z możliwością przyciemniania	Nie
Sterownik/jednostka zasilająca/ transformator	Zewnętrzny zasilacz (wł./wyt.)
Interfejs sterowania	-
Stały strumień świetlny	Nie

Mechanika i korpus

Materiał Korpusu	Odlew aluminiowy
Materiał reflektora	Pokryty poliwęglanem i aluminium
Materiał optyki	poliwęglan
Materiał klosza/soczewki	poliwęglan
Materiał mocowania	Stal
Kolor Korpusu	Biel
Wykończenie klosza/soczewki	-
Wykończenie odbłyśnika	Wysokopolerowany odbłyśnik
Całkowita wysokość	215 mm
Całkowita średnica	250 mm

Certyfikaty i zastosowania

Kod stopnia ochrony	IP20 [Ochrona przed dotknięciem palcem]
Mech. kod ochrony przed uderzeniami	IK02 [0,2 J standardowa]
Ocena zrównoważonego rozwoju	-
Klasa ochrony IEC	Klasa bezpieczeństwa I

Wydajność początkowa (zgodna z normami IEC)

Początkowa chromaticzność	(0.38, 0.38) SDCM <2
Tolerancja strumienia świetlnego	+/-10%
Tolerancja zużycia energii	+/-10%

Wydajność wraz z upływem czasu (zgodna z normami IEC)

Wskaźnik awaryjności osprzętu sterującego przy medianie okresu użytkowania 50 000 godz.	5 %
Utrzymanie strumienia świetlnego przy medianie okresu użytkowania* 50 000 godz.	L90

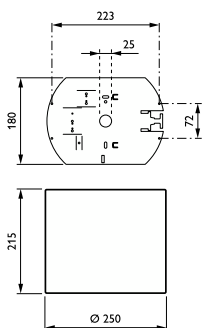
Warunki dotyczące zastosowań

Wydajność w temperaturze otoczenia Tq	25 °C
Nadaje się do losowego przełączania	Tak

Dane techniczne produktu

Full EOC	871869997089500
Nazwa produktu na zamówieniu	DN570C LED20S/840 PSU-E C WH
Kod zamówienia	97089500
Numerator - Quantity Per Pack	1
Numerator - Packs per outer box	1
Materiał Nr (12NC)	910505100960
Pełna nazwa produktu	DN570C LED20S/840 PSU-E C WH
EAN/UPC – Opakowanie	8718699970895
EAN/UPC - Product/Case	8718699970895

Rysunki techniczne



LuxSpace, surface mounted

