



Maxos TL5 standard trunking

4MX656 493 5x2.5 SI

MAXOS TST5 - 3 moduły na TL5-49W - 5-żyłowy przekrój 2,5 mm² - SI

Linie świetlne spełniają dwie funkcje: po pierwsze, gwarantują solidną szynę montażową dla modułów elektrycznych a po drugie, stanowią obudowę dla przewodów zasilających. Wszystkie sekcje łączące szeregi są wykonane z cynkowanej ogniowo stali o wykończeniu białym lub srebrnym, dostępne w specjalnych długościach TL5 odpowiadających 1, 2 i 3 modułom elektrycznym 49 W (35/80W) oraz 54 W (28W).;Przewód płaski (5-lub 7-żyłowy) lub dwa przewody płaskie (2 x 5- lub 2 x 7-żyłowy) są zintegrowane w szeregu i gwarantują – w połączeniu ze zintegrowanym przełącznikiem selekcji fazy i blokami stykowymi – bezpieczne i właściwe ułożenie kabli. Kabel 7-żyłowy służy do połączenia regulacji światła lub oświetlenia awaryjnego do tych zespołów elektrycznych, które posiadają zestawy zasilania awaryjnego. Podwójne okablowanie (2 x 5- lub 2 x 7-żyłowe) jest wymagane do zupełnie osobnego podłączenia sieciowego do modułów elektrycznych. Dlatego nie potrzeba żadnych dodatkowych złączek lub okablowania.;Dla zwieszanych linii świetlnych, poszczególne sekcje są połączone przy użyciu zintegrowanej złączki elektrycznej i solidnego zewnętrznego mechanizmu elementu łączącemu (akcesoria). Linie świetlne montowane napowierzchniowo mają tą samą zintegrowaną złączkę elektryczną oraz łącznik wewnętrzny (akcesoria). Na górnej części sekcji łączących szeregi są specjalne otwierane otwory, które umożliwiają dojdzie do okablowania w każdej chwili.;Szereg jest dostępny wraz z całym zestawem zamiennych komponentów, co optymalizuje jego elastyczność zastosowań. Znakomita stabilność sekcji i elementów łączących umożliwia odstępy w montażu od 3.4 do 5 m.;The trunking is available with a complete range of interchangeable components that optimize flexibility. The outstanding stability of the sections and coupling pieces allows suspension intervals of 3.4 to 5 m.;Do szeregów TL5 można także stosować podstawowe akcesoria Maxos TL-D.

Maxos TL5 standard trunking

Dane produktu

Informacje ogólne	
Moduł rozmieszczenia	brak [-]
Klasa ochrony IEC	Klasa bezpieczeństwa I
Oznaczenie palności	F [F]
Oznaczenie ENEC	ENEC
Rodzina produktów	4MX656 [MAXOS TST5]

Eksploatacja i połączenie elektryczne

Obwód	brak [-]
Opcja obwodu	5x2,5 [5-żyłowy przekrój 2,5 mm ²]

Mechanika i korpus

Długość szyny	493 [3 moduły na TL5-49W]
Całkowita długość	4437 mm
Kolor	SI
Wymiary (wysokość x szerokość x głębokość)	NaN x NaN x 4437 mm

Zatwierdzenie i Aplikacja

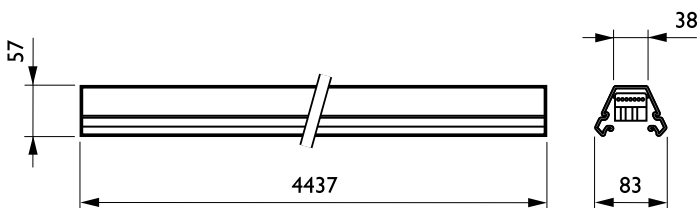
Kod klasy szczelności IP	IP20 [Ochrona przed dotknięciem palcem]
--------------------------	--

Dane produktu

Pełny kod produktu	403073258390499
Nazwa produktu na zamówieniu	4MX656 493 5x2.5 SI
EAN/UPC - Produkt	4030732583904
Kod zamówienia	58390499
Numerator - Quantity Per Pack	1
Numerator - Packs per outer box	2
Material Nr. (12NC)	910635117326
Net Weight (Piece)	6,170 kg



Rysunki techniczne



4MX656 493 5x2.5 SI

