



CoreLine Tempo (średni)

BVP125 LED120-4S/740 PSU OFA52 ALU C1KC3

Coreline tempo medium - LED module, system flux 12000 lm -
740 barwa biała neutralna - Optiflux asymmetrical axis angle 52°

Oprawy CoreLine Tempo medium to rodzina naświetlaczy o bardzo wysokiej skuteczności świetlnej opracowana w celu bezpośredniego zastąpienia opraw konwencjonalnych bez konieczności zmiany istniejącej instalacji elektrycznej i słupów. Określony zestaw wariantów ułatwia dobranie najlepszego zamiennika. Łatwe w montażu CoreLine Tempo medium zapewniają strumień świetlny przydatny w różnych obszarach zastosowań oraz bogaty wybór wysokowydajnych asymetrycznych i symetrycznych układów optycznych. Zestaw obejmuje uniwersalny uchwyt montażowy w kształcie litery U oraz kabel zakończony 3-biegunową złączką o stopniu ochrony IP68.

Dane produktu

Informacje ogólne			
Kod rodziny źródła światła	LED120-4S [LED module, system flux 12000 lm]	Kabel	Przewód 1,0 m z wtyczką 3-biegunową typu Wieland/Adels
Barwa źródła światła	740 barwa biała neutralna	Klasa ochrony IEC	Klasa bezpieczeństwa I
Wymienne źródło światła	brak	Oznaczenie palności	F [F]
Liczba jednostek osprzętu	1	Znak CE	CE
Zasilacz/moduł zasilający/transformatör	PSU [jednostka zasilająca]	Oznaczenie ENEC	ENEC
Zawiera zasilacz	tak	Okres gwarancji	5 lata
Element optyczny	brak [-]	Typ optyki zewnętrznej	Optiflux asymmetrical axis angle 52°
Typ pokrywy optycznej/soczewki	FG [płaska szyba]	Uwagi	*- Na podstawie dokumentu Lighting Europe „Evaluating performance of LED based luminaires - January 2018” („Ocena wydajności opraw LED – styczeń 2018 r”):
Kąt rozsytu światła oprawy oświetleniowej	9° - 41° x 102°		
Złącze elektryczne	Złączka zewnętrzna		

CoreLine Tempo (średni)

	statystycznie nie ma różnicy w utrzymaniu strumienia świetlnego między B50 a na przykład B10. W związku z tym , średnia trwałość użytkowa (B50) jest taka sama, jak B10. * W przypadku ekstremalnie wysokiej temperatury otoczenia oprawa oświetleniowa może być automatycznie ściemniona w celu ochrony podzespołów
Stały strumień świetlny	No
Liczba produktów na obwodzie zabezpieczonym 1 wyłącznikiem nadprądowym 16A typu B	8
Zgodność z normą UE RoHS	Tak
Light source engine type	LED
Klasa serwisowania	Klasa C, oprawa z ograniczoną listą części zamiennych
Rodzina produktów	BVP125 [Coreline tempo medium]

Dane techniczne oświetlenia

Współczynnik światła emitowanego w górną półprzestrzeń	0
Standardowy kąt nachylenia przy montażu bezpośrednio na słupie	0°
Standardowy kąt nachylenia przy montażu na wysięgniku	0°

Eksploatacja i połączenie elektryczne

Napięcie wejściowe	220-240 V
Częstotliwość wejściowa	50 do 60 Hz
Prąd rozruchowy	53 A
Czas rozruchu	0,3 ms
Współczynnik mocy (Min)	0,99

Sterowanie i ściemnianie

Ściemnialna	brak
-------------	------

Mechanika i korpus

Materiał korpusu	Aluminium
Materiał odbłyśnika	-
Materiał optyki	PC
Materiał pokrywy optycznej/soczewki	Szyba
Materiał mocowania	Aluminium
Urządzenie montażowe	MBW [uchwyt montowany naściennie]
Klosz/soczewki	FT
Wykończenie klosza/soczewki	Przezroczyste
Całkowita długość	340,5 mm
Całkowita szerokość	265 mm
Całkowita wysokość	67,4 mm
Skuteczna powierzchnia rzutu	0,09 m ²

Kolor	GR
Wymiary (wysokość x szerokość x głębokość)	67 x 265 x 341 mm (2,7 x 10,4 x 13,4 in)

Zatwierdzenie i Aplikacja

Kod klasy szczelności IP	IP66 [Zabezpieczone przed przenikaniem kurzu, odporne na strumień wody]
Odporność na udary mech.	IK08 [IK08]
Ochrona przeciwprzepięciowa (tryb wspólny/różnicowy)	Poziom ochrony przeciwprzepięciowej oprawy oświetleniowej do 6 kV dla trybu różnicowego i 8 kV dla trybu współbieżnego

Wydajność początkowa (zgodna z normą IEC)

Initial luminous flux	12000 lm
Tolerancja strumienia świetlnego	+/-7%
Początkowa skuteczność świetlna oprawy LED	126 lm/W
Znamionowa temperatura barwowa	4000 K
Init. Color Rendering Index	70
Początkowa chromatyczność	(0.382, 0.379) SDCM <5
Moc znamionowa	98 W
Tolerancja zużycia mocy	+/-11%
Tolerancja znamionowego wskaźnika oddawania barw	+/-2

Wydajność wraz z upływem czasu (zgodna z normami IEC)

Wskaźnik awaryjności zasilacza w okresie 75 000 godz.	7,5 %
Lumen maintenance at median useful life* 75000 h	L80

Warunki dotyczące zastosowań

Zakres temperatury otoczenia	-40 do +50°C
Temperatura otoczenia do pracy Tq	25 °C

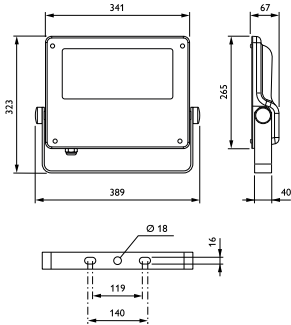
Dane produktu

Pełny kod produktu	871869945587300
Nazwa produktu na zamówieniu	BVP125 LED120-4S/740 PSU OFA52 ALU C1KC3
EAN/UPC - Produkt	8718699455873
Kod zamówienia	45587300
Numerator - Quantity Per Pack	1
Numerator - Packs per outer box	1
Material Nr. (12NC)	912300024001
SAP Net Weight (Piece)	5,000 kg



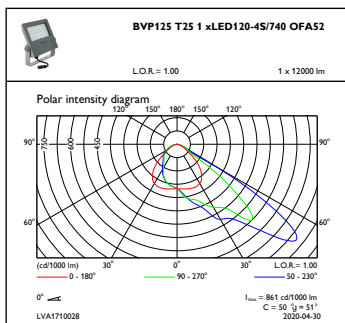
CoreLine Tempo (średni)

Rysunki techniczne

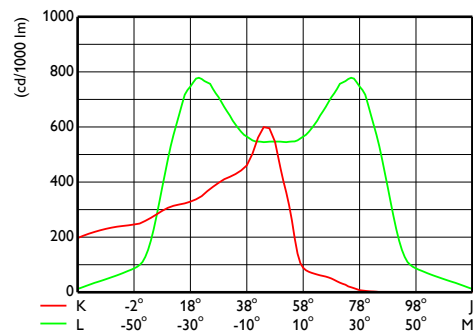


CoreLine Tempo BVP110/120/125/130/140

Dane fotometryczne



OFPC1_BVP125T251xLED120-4S740OFA52



OFCS1_BVP125T251xLED120-4S740OFA52

