



CoreLine Tempo X-Large

BVP140 LED420-4S 35K3/740 PSU OFA52

CORELINE TEMPO X-LARGE - LED module 42000 lm - 740 neutralna biel - Optiflux asymmetrical axis angle 52°

CoreLine Tempo X-Large wyróżnia się innowacyjną konstrukcją, łatwością obsługi i wysoką jakością — tak jak inne oprawy oświetleniowe z linii CoreLine. Naświetlacze CoreLine Tempo X-Large zapewniają opcje strumienia świetlnego do wielu różnych zastosowań, jak również wybór symetrycznych i asymetrycznych optyk o wysokiej sprawności. Szeroki wybór optyki ułatwia znalezienie najlepszego bezpośredniego zamiennika dla lamp HIT i SON-T o mocy 250 W i 400 W. Montaż jest łatwy dzięki uniwersalnemu zaczepowi montażowemu w kształcie U oraz zewnętrznemu szybkozłączu 3-biegunowemu. Jest to idealne rozwiązanie do zewnętrznego oświetlenia w obszarach przemysłowych/handlowych, na parkingach, obiektach sportowych itd.

Dane produktu

Informacje ogólne			
Kod rodziny źródła światła	LED420 [LED module 42000 lm]	Kabel	Przewód 1,0 m z wtyczką 3-biegunową typu Wieland/Adels
Barwa źródła światła	740 neutralna biel	Klasa ochrony IEC	Klasa bezpieczeństwa I
Wymienne źródło światła	tak	Oznaczenie palności	D [D]
Liczba jednostek osprzętu	2	Znak CE	CE
Zasilacz/moduł zasilający/transformatork	PSU [jednostka zasilająca]	Oznaczenie ENEC	ENEC plus mark
Zawiera zasilacz	tak	Okres gwarancji	5 lat
Typ pokrywy optycznej/soczewki	FG [płaska szyba]	Typ optyki zewnętrznej	Optiflux asymmetrical axis angle 52°
Kąt rozsytu światła oprawy oświetleniowej	103° - 8° x 57°	Uwagi	* W przypadku ekstremalnie wysokiej temperatury otoczenia oprawa oświetleniowa może być
Interfejs sterownika	-		
Złącze elektryczne	Terminal przyłączeniowy 3-biegunowy		

CoreLine Tempo X-Large

	automatycznie ściemniona w celu ochrony podzespołów
Staty strumień świetlny	No
Liczba produktów na obwodzie zabezpieczonym 1 wyłącznikiem nadprądowym 16A typu B	4
Zgodność z normą UE RoHS	Tak
Light source engine type	LED
Klasa serwisowania	Klasa C, oprawa z ograniczoną listą części zamiennych
Rodzina produktów	BVP140 [CORELINE TEMPO X-LARGE]

Dane techniczne oświetlenia

Współczynnik światła emitowanego w górną półprzestrzeń	0
Standardowy kąt nachylenia przy montażu bezpośrednio na słupie	0°
Standardowy kąt nachylenia przy montażu na wysięgniku	0°

Eksploatacja i połączenie elektryczne

Napięcie wejściowe	220-240 V
Częstotliwość wejściowa	50 do 60 Hz
Prąd rozruchowy	53 A
Czas rozruchu	0,3 ms
Współczynnik mocy (Min)	0.99

Sterowanie i Ściemnianie

Ściemnialna	brak
-------------	------

Mechanika i korpus

Materiał korpusu	Wysokociśnieniowy odlew aluminium
Materiał odbłyśnika	-
Materiał optyki	AC
Materiał pokrywy optycznej/soczewki	Szyba
Materiał mocowania	Stal
Urządzenie montażowe	MBA [wspornik montażowy regulowany]
Klosz/soczewki	FT
Wykończenie klosza/soczewki	Przezroczyste
Całkowita długość	540 mm
Całkowita szerokość	560 mm
Całkowita wysokość	70 mm
Skuteczna powierzchnia rzutu	0,26 m ²
Kolor	GR
Wymiary (wysokość x szerokość x głębokość)	70 x 560 x 540 mm

Zatwierdzenie i Aplikacja

Kod klasy szczelności IP	IP66 [Zabezpieczone przed przenikaniem kurzu, strugoodporne]
Odporność na udary mech.	IK08 [IK08]
Ochrona przeciwprzepięciowa (tryb wspólny/ różnicowy)	-
Ocena pod kątem zrównoważonego rozwoju	-

Wydajność początkowa (zgodna z normą IEC)

Initial luminous flux	35280 lm
Tolerancja strumienia świetlnego	+/-7%
Początkowa skuteczność świetlna oprawy LED	141 lm/W
Znamionowa temperatura barwowa	4000 K
Init. Color Rendering Index	>70
Początkowa chromatyczność	(0.38, 0.38) SDCM <5
Moc znamionowa	250 W
Tolerancja zużycia mocy	+/-10%
Tolerancja znamionowego wskaźnika oddawania barw	+/-2

Wydajność wraz z upływem czasu (zgodna z normami IEC)

Wskaźnik awaryjności zasilacza w okresie 75 000 godz.	7,6 %
Control gear failure rate at median useful life 100000 h	10 %
Lumen maintenance at median useful life* 75000 h	L80

Warunki dotyczące zastosowań

Zakres temperatury otoczenia	-40 do +50°C
Temperatura otoczenia do pracy Tq	25 °C

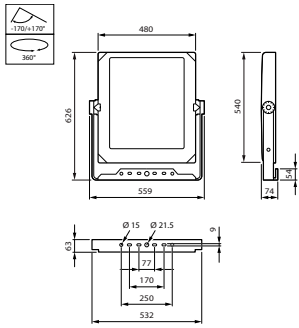
Dane produktu

Pełny kod produktu	871869987279300
Nazwa produktu na zamówieniu	BVP140 LED420-4S 35K3/740 PSU OFA52
EAN/UPC - Produkt	8718699872793
Kod zamówienia	87279300
Numerator - Quantity Per Pack	1
Numerator - Packs per outer box	1
Material Nr. (12NC)	912300024335
Net Weight (Piece)	17,000 kg



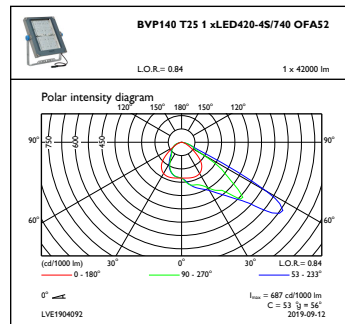
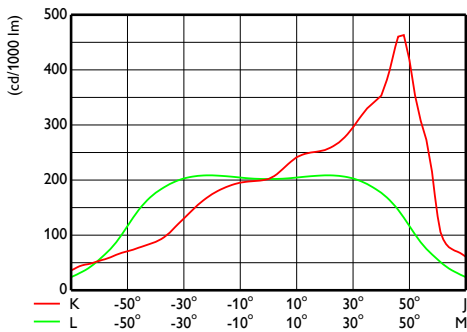
CoreLine Tempo X-Large

Rysunki techniczne



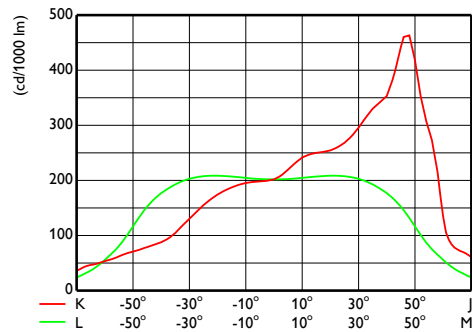
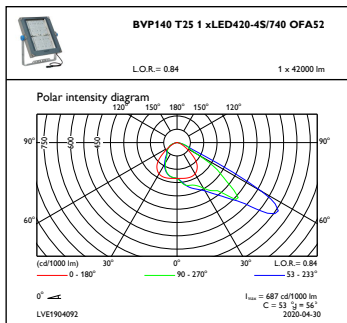
BVP140 LED420-4S 35K3/740 PSU OFA52

Dane fotometryczne



OFCS1_BVP140T251xLED420-4S740OFA52

OFPC1_BVP140T251xLED420-4S740OFA52



OFPC1_BVP140T251xLED420-4S740OFA52

OFCS1_BVP140T251xLED420-4S740OFA52

CoreLine Tempo X-Large

