



CoreLine Tempo X-Large

BVP140 LED480-4S 41K3/740 PSD S D9

CORELINE TEMPO X-LARGE - LED module 48000 lm - 740 neutralna biel - symetryczny

CoreLine Tempo X-Large wyróżnia się innowacyjną konstrukcją, łatwością obsługi i wysoką jakością — tak jak inne oprawy oświetleniowe z linii CoreLine. Naświetlacze CoreLine Tempo X-Large zapewniają opcje strumienia świetlnego do wielu różnych zastosowań, jak również wybór symetrycznych i asymetrycznych optyk o wysokiej sprawności. Szeroki wybór optyki ułatwia znalezienie najlepszego bezpośredniego zamiennika dla lamp HIT i SON-T o mocy 250 W i 400 W. Montaż jest łatwy dzięki uniwersalnemu zaczepowi montażowemu w kształcie U oraz zewnętrznemu szybkozłączu 3-biegunowemu. Jest to idealne rozwiązanie do zewnętrznego oświetlenia w obszarach przemysłowych/handlowych, na parkingach, obiektach sportowych itd.

Dane produktu

Informacje ogólne		Złącze elektryczne	
Kod rodziny źródła światła	LED480 [LED module 48000 lm]	Kabel	Terminal przyłączeniowy 5-biegunowy
Barwa źródła światła	740 neutralna biel	Klasa ochrony IEC	Przewód 1,0 m z wtyczką 5-biegunową typu Wieland/Adels
Wymienne źródło światła	tak	Oznaczenie palności	Klasa bezpieczeństwa I
Liczba jednostek osprzętu	2	Znak CE	D [D]
Zasilacz/moduł zasilający/transformatork	PSD [jednostka zasilająca z interfejsem DALI]	Oznaczenie ENEC	CE
Zawiera zasilacz	tak	Okres gwarancji	ENEC plus mark
Typ pokrywy optycznej/soczewki	FG [płaska szyba]	Typ optyki zewnętrznej	5 lat
Kąt rozsytu światła oprawy oświetleniowej	73° x 26°	Uwagi	symetryczny
Interfejs sterownika	DALI		* W przypadku ekstremalnie wysokiej temperatury otoczenia oprawa

CoreLine Tempo X-Large

	oświetleniowa może być automatycznie ściemniona w celu ochrony podzespołów
Stały strumień świetlny	No
Liczba produktów na obwodzie zabezpieczonym 1 wyłącznikiem nadprądowym 16A typu B	4
Zgodność z normą UE RoHS	Tak
Light source engine type	LED
Klasa serwisowania	Klasa C, oprawa z ograniczoną listą części zamiennych
Rodzina produktów	BVP140 [CORELINE TEMPO X-LARGE]

Dane techniczne oświetlenia

Współczynnik światła emitowanego w górnej półprzestrzeni	0
Standardowy kąt nachylenia przy montażu bezpośrednio na słupie	0°
Standardowy kąt nachylenia przy montażu na wysięgniku	0°

Eksploatacja i połączenie elektryczne

Napięcie wejściowe	220-240 V
Częstotliwość wejściowa	50 do 60 Hz
Prąd rozruchowy	53 A
Czas rozruchu	0,3 ms
Współczynnik mocy (Min)	0.99

Sterowanie i Ściemnianie

Ściemnialna	tak
-------------	-----

Mechanika i korpus

Materiał korpusu	Wysokociśnieniowy odlew aluminium
Materiał odbłyśnika	-
Materiał optyki	AC
Materiał pokrywy optycznej/soczewki	Szyba
Materiał mocowania	Stal
Urządzenie montażowe	MBA [wspornik montażowy regulowany]
Klosz/soczewki	FT
Wykończenie klosza/soczewki	Przezroczyste
Całkowita długość	540 mm
Całkowita szerokość	560 mm
Całkowita wysokość	70 mm
Skuteczna powierzchnia rzutu	0,26 m ²
Kolor	GR
Wymiary (wysokość x szerokość x głębokość)	70 x 560 x 540 mm

Zatwierdzenie i Aplikacja

Kod klasy szczelności IP	IP66 [Zabezpieczone przed przenikaniem kurzu, strugoodporne]
Odporność na udary mech.	IK08 [IK08]
Ochrona przeciwprzepięciowa (tryb wspólny/ różnicowy)	-
Ocena pod kątem zrównoważonego rozwoju	-

Wydajność początkowa (zgodna z normą IEC)

Initial luminous flux	41280 lm
Tolerancja strumienia świetlnego	+/-7%
Początkowa skuteczność świetlna oprawy LED	140 lm/W
Znamionowa temperatura barwowa	4000 K
Init. Color Rendering Index	>70
Początkowa chromatyczność	(0.38, 0.38) SDCM <5
Moc znamionowa	295 W
Tolerancja zużycia mocy	+/-10%
Tolerancja znamionowego wskaźnika oddawania barw	+/-2

Wydajność wraz z upływem czasu (zgodna z normami IEC)

Wskaźnik awaryjności zasilacza w okresie 75 000 godz.	7,6 %
Control gear failure rate at median useful life 100000 h	10 %
Lumen maintenance at median useful life* 75000 h	L80

Warunki dotyczące zastosowań

Zakres temperatury otoczenia	-40 do +50°C
Temperatura otoczenia do pracy Tq	25 °C
Maksymalny poziom ściemnienia	10%

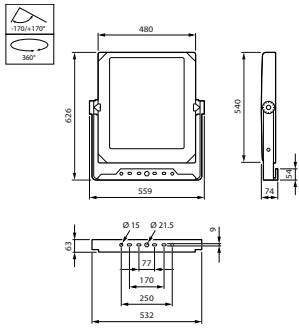
Dane produktu

Pełny kod produktu	871869987290800
Nazwa produktu na zamówieniu	BVP140 LED480-4S 41K3/740 PSD S D9
EAN/UPC - Produkt	8718699872908
Kod zamówienia	87290800
Numerator - Quantity Per Pack	1
Numerator - Packs per outer box	1
Material Nr. (12NC)	912300024346
Net Weight (Piece)	17,000 kg



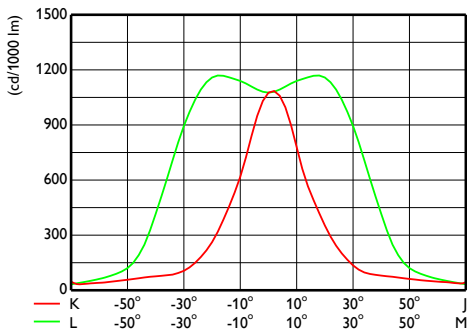
CoreLine Tempo X-Large

Rysunki techniczne

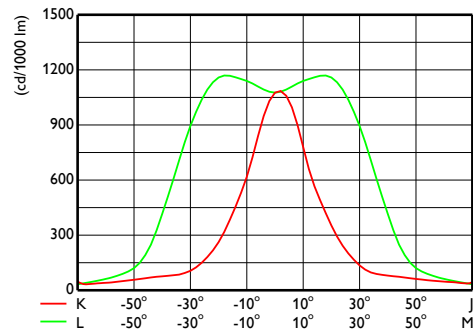


BVP140 LED480-4S 41K3/740 PSD S D9

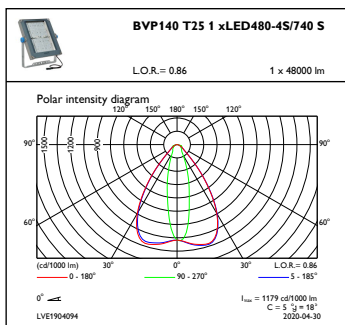
Dane fotometryczne



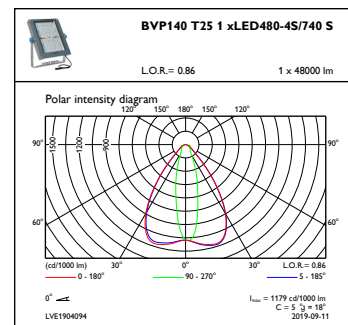
OFCS1_BVP140T251xLED480-4S740S



OFCS1_BVP140T251xLED480-4S740S



OFPC1_BVP140T251xLED480-4S740S



OFPC1_BVP140T251xLED480-4S740S

CoreLine Tempo X-Large

