



HID-Basic BSN/BMH MK4 semi-parallel SON/CDO/CDM/MH/ HPI

BSN 400 K407-ITS 230/240V 50Hz BC3-166

Impregnowane, elektromagnetyczne, miedziane stateczniki do zastosowania z zewnętrznym zapłonikiem szeregowo-równoległym w lampach CDM, CDO, MH, HPI (Plus) oraz SON

Dane produktu

Informacje ogólne		Strata mocy (Nom)	
Kod zastosowania	K407-A2-ITS		33/34.5 W
Konstrukcja	BC3-166	Okablowanie	
Typ lampy	SON/HPI	Długość przewodu	7.0 mm
Number of Lamps	1 sztuka	Przekrój przewodu kontaktowego statecznika	1.50-4.00 mm ²
Eksploatacja i połączenie elektryczne		Rodzaj złącza	śruba
Napięcie wejściowe	230/240 V	Cechy systemu	
Częstotliwość wejściowa	50 Hz	Kondensator	45µF/250V
Współczynnik mocy 100% obciążenia (Nom)	0.85	Znamionowa moc konfiguracji lampa-statecznik	400 W
Wydajność napięcia zasilania (AC)	-8% - +6%	Zalecany zapłonnik	for SON/CDO/CDM lamps ignitor SKD 578 (913700655366) or series digital SUD40 (913700193591)
Bezpieczeństwo napięcia sieciowego (AC)	-10% - +10%		
Prąd wejściowy z korelacją PF	2.20 A		
Input Current Without PF Correction	4.45 A		
Power Factor Without PF Compensation (Nom)	0,40		

HID-Basic BSN/BMH MK4 semi-parallel SON/CDO/CDM/MH/HPI

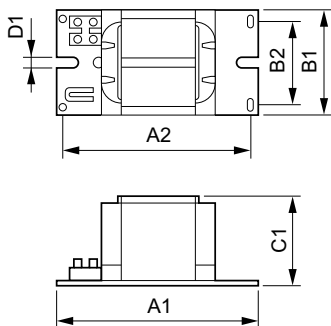
Temperatura	
Temperatura przechowywania (Max)	130 °C
Temperatura przechowywania (Min)	-30 °C
Temperatura w uzwojeniu (Max)	130 °C
Warunki normalne Delta-T	80 °C

Zatwierdzenie i Aplikacja	
Aktywna ochrona termiczna	tak
Znaki zatwierdzenia	Oznaczenie CE Certyfikat ENEC

Dane produktu	
Pełny kod produktu	872790088704400

Nazwa produktu na zamówieniu	BSN 400 K407-A2-ITS 230/240V 50Hz BC3
EAN/UPC - Produkt	8711500881571
Kod zamówienia	88704400
Numerator - Quantity Per Pack	1
Numerator - Packs per outer box	2
Material Nr. (12NC)	913700277826
SAP Net Weight (Piece)	4,950 kg

Rysunki techniczne



Product	D1	C1	A1	A2	B1	B2
BSN 400 K407-A2-ITS 230/240V 50Hz BC3	6,5 mm	83,0 mm	166,0 mm	145,0 mm	97,0 mm	78,5 mm

BSN 400 K407-ITS 230/240V 50Hz BC3-166

