

PrimaVision Mini for CDM

HID PV m 50 /S CDM HPF 220-240V 50/60Hz

Miniaturowy osprzęt elektroniczny HID do lamp CDM — znosi granice kreatywności i innowacji w projektowaniu oświetlenia

Dane produktu

Informacje ogólne	
Kod zastosowania	HPF
Wersja typu	mk2
Typ lampy	CDM
Number of Lamps	1 sztuka
Dopuszczalne do użytku na zewnątrz	brak
Liczba produktów na obwodzie zabezpieczonym 1 wyłącznikiem nadprądowym 16A typu B (Nom)	24
Eksploatacja i połączenie elektryczne	
Napięcie wejściowe	220-240 V
Częstotliwość wejściowa	50 do 60 Hz
Minimalne robocze napięcie sieciowe (Min)	198 V
Napięcie zapłonu (Max)	4,5 kV
Napięcie zapłonu (Min)	3,0 kV
Czas wyłączenia zapłonu (Nom)	25 min
Wydajność napięcia zasilania (AC)	-10%~+6%
Bezpieczeństwo napięcia sieciowego (AC)	-18%~+10%
Prąd upływu (Max)	0,25 mA
Szerokość prądu rozruchowego	0,40 ms
Stała odchyłka mocy	-3%/+3%
Strata mocy (Nom)	6 W

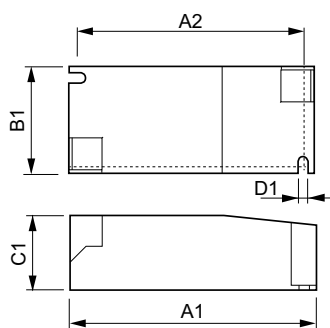
Szczyt prądu rozruchowego (Max)	25 A
Sprawność przy pełnym obciążeniu [%]	89,9 %
Okablowanie	
Wydajność przewodu wyjściowego – Wzajemna (Nom)	50 pF
Długość przewodu od urządzenia do lampy	0,5 m
Długość przewodu	8,5-9,5 mm
Przekrój przewodu kontaktowego statecznika	0,75-1,50 mm ²
Rodzaj złącza	wkładka
Cechy systemu	
Znamionowa moc konfiguracji lampa-statecznik	50 W
Temperatura	
Temperatura otoczenia (Max)	50 °C
Temperatura otoczenia (Min)	-20 °C
Temperatura przechowywania (Max)	80 °C
Temperatura przechowywania (Min)	-25 °C
Temperatura obudowy - trwałość użytkowa (Nom)	75 °C

PrimaVision Mini for CDM

Maksymalna temperatura obudowy (Max)	80 °C
Mechanika i korpus	
Obudowa	/S
Zatwierdzenie i Aplikacja	
Aktywna ochrona termiczna	tak
EMI 9 kHz ... 300MHz	CISPR 15 ed 7.2
Norma związana z drganiami	IEC68-2-6 F c
Norma dotycząca uderzeń	IEC 68-2-29 Eb
Znaki zatwierdzenia	Znak "F" Oznaczenie CE Certyfikat ENEC Certyfikat VDE
Poziom przydźwięku i hałasu	niesłyszalny

Dane produktu	
Pełny kod produktu	871829111573100
Nazwa produktu na zamówieniu	HID-PV m 50 /S CDM HPF 220-240V 50/60Hz
EAN/UPC - Produkt	8718291115731
Kod zamówienia	11573100
Numerator - Quantity Per Pack	1
Numerator - Packs per outer box	12
Material Nr. (12NC)	913700665966
SAP Net Weight (Piece)	0,150 kg

Rysunki techniczne



HID-PV m 50 /S CDM HPF 220-240V 50/60Hz

Product	D1	C1	A1	A2	B1
HID-PV m 50 /S CDM HPF 220-240V 50/60Hz	4,2 mm	30,2 mm	97,3 mm	88,3 mm	43,3 mm

