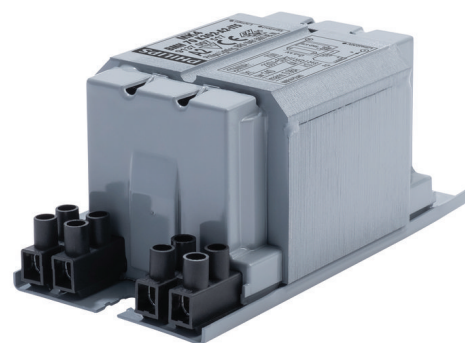


# PHILIPS

## Lighting



# HID-Basic BSN/BMH semi-parallel SON/CDO/CDM/MH/ HPI

## BMH 70 K302-A2-ITS 230V 50Hz

Impregnowane, elektromagnetyczne, miedziane/żelazne stateczniki do zastosowania z zewnętrznym zapłonikiem szeregowo-równoległym w lampach CDM, CDO, MH, HPI (Plus) oraz SON

### Dane produktu

Informacje ogólne		Strata mocy (Nom)	
Kod zastosowania	K302-A2-ITS		11.7 W
Konstrukcja	BC1-118	Okablowanie	
Typ lampy	MH	Długość przewodu	6.0 mm
Number of Lamps	1 sztuka	Przekrój przewodu kontaktowego statecznika	2.5 mm <sup>2</sup>
Eksploatacja i połączenie elektryczne		Rodzaj złącza	śruba
Napięcie wejściowe	230 V	Cechy systemu	
Częstotliwość wejściowa	50 Hz	Kondensator	12µF/250V
Współczynnik mocy 100% obciążenia (Nom)	0.85	Znamionowa moc konfiguracji lampa-statecznik	70 W
Wydajność napięcia zasilania (AC)	-8% +6%	Zalecany zapłonnik	for SON/CDO/CDM lamps ignitor SKD 578 (913700655366) or series digital SUD40 (913700193591)
Bezpieczeństwo napięcia sieciowego (AC)	-10% +10%		
Prąd wejściowy z korelacją PF	0.45 A		
Input Current Without PF Correction	0.98 A		
Power Factor Without PF Compensation (Nom)	0.35		

## HID-Basic BSN/BMH semi-parallel SON/CDO/CDM/MH/HPI

### Temperatura

Temperatura przechowywania (Max)	130 °C
Temperatura przechowywania (Min)	-30 °C
Temperatura w uzwojeniu (Max)	140 °C
Warunki normalne Delta-T	55 °C

### Zatwierdzenie i Aplikacja

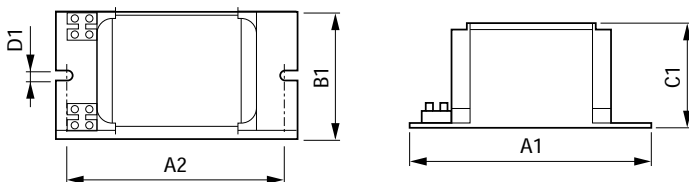
Aktywna ochrona termiczna	tak
Znaki zatwierdzenia	Oznaczenie CE Certyfikat ENEC

### Dane produktu

Pełny kod produktu	871869674074300
--------------------	-----------------

Nazwa produktu na zamówieniu	BMH 70 K302-A2-ITS 230V 50Hz
EAN/UPC - Produkt	8718696740743
Kod zamówienia	74074300
Numerator - Quantity Per Pack	1
Numerator - Packs per outer box	6
Material Nr. (12NC)	913700751726
SAP Net Weight (Piece)	1,260 kg

### Rysunki techniczne



Product	A1	A2	B1	C1	D1
BMH 70 K302-A2-ITS 230V 50Hz	118 mm	94 mm	61 mm	52 mm	6.2 mm

BMH 70 K302-A2-ITS 230V 50Hz

