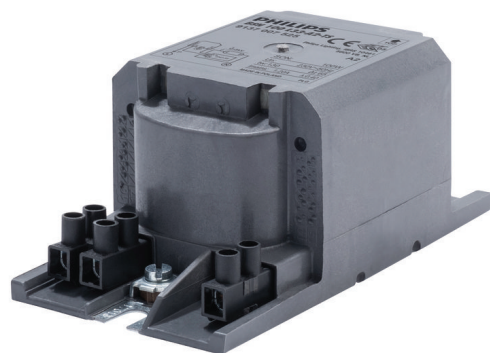


PHILIPS

Lighting



HID-HeavyDuty BSN semi-parallel SON/CDO/MH/HPI

BSN 100 L33-A2-TS 230V 50Hz

Obudowane, elektromagnetyczne, miedziane/żelazne stateczniki do zastosowania z zewnętrznym zapłonikiem szeregowo-równoległym w lampach CDM, CDO, MH, HPI (Plus) oraz SON

Dane produktu

Informacje ogólne	
Kod zastosowania	L33-A2-TS
Konstrukcja	HD1-123
Typ lampy	SON
Number of Lamps	1 sztuka
Eksploatacja i połączenie elektryczne	
Napięcie wejściowe	230 V
Częstotliwość wejściowa	50 Hz
Współczynnik mocy 100% obciążenia (Nom)	0,85
Wydajność napięcia zasilania (AC)	-8%~+6%
Bezpieczeństwo napięcia sieciowego (AC)	-10%~+10%
Prąd wejściowy z korelacją PF	0,6 A
Input Current Without PF Correction	1,2 A
Power Factor Without PF Compensation (Nom)	0,4
Strata mocy (Nom)	14,8 W

Okablowanie	
Długość przewodu	6,0 mm
Przekrój przewodu kontaktowego statecznika	2,5 mm ²
Rodzaj złącza	śruba
Cechy systemu	
Kondensator	14 µF/250 V
Znamionowa moc konfiguracji lampa-statecznik	100 W
Zalecany zapłonnik	for SON lamps ignitor SND 58 (913700185166) or series digital SUD40 (913700193591)
Temperatura	
Temperatura przechowywania (Max)	130 °C
Temperatura przechowywania (Min)	-30 °C
Temperatura w uzwojeniu (Max)	130 °C
Warunki normalne Delta-T	65 °C

HID-HeavyDuty BSN semi-parallel SON/CDO/MH/HPI

Zatwierdzenie i Aplikacja

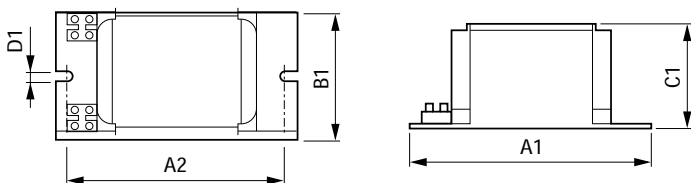
Aktywna ochrona termiczna	tak
Znaki zatwierdzenia	Oznaczenie CE Certyfikat ENEC

Dane produktu

Pełny kod produktu	871869674094100
Nazwa produktu na zamówieniu	BSN 100 L33-A2-TS 230V 50Hz
EAN/UPC - Produkt	8718696740941

Kod zamówienia	74094100
Numerator - Quantity Per Pack	1
Numerator - Packs per outer box	6
Material Nr. (12NC)	913700752526
SAP Net Weight (Piece)	1,380 kg

Rysunki techniczne



Product	A1	A2	B1	C1	D1
BSN 100 L33-A2-TS 230V 50Hz	123 mm	108 mm	65 mm	53 mm	6,2 mm

BSN 100 L33-A2-TS 230V 50Hz

