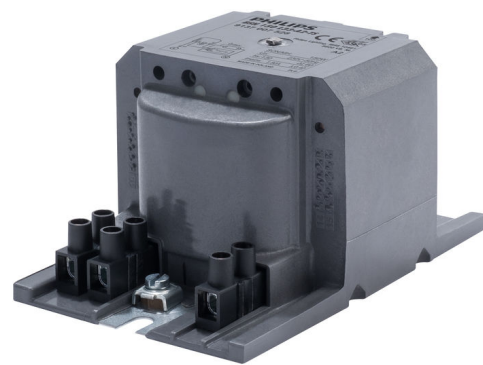


# PHILIPS

## Lighting



# HID-HeavyDuty BSN semi-parallel SON/CDO/MH/HPI

## BSN 150 L33-A2-TS 230V 50Hz

Obudowane, elektromagnetyczne, miedziane/żelazne stateczniki do zastosowania z zewnętrznym zapłonikiem szeregowo-równoległym w lampach CDM, CDO, MH, HPI (Plus) oraz SON

### Dane produktu

Informacje ogólne	
Kod zastosowania	L33-A2-TS
Konstrukcja	HD2-126
Typ lampy	SON/MH
Number of Lamps	1 sztuka

Eksploatacja i połączenie elektryczne	
Napięcie wejściowe	230 V
Częstotliwość wejściowa	50 Hz
Współczynnik mocy 100% obciążenia (Nom)	0,85
Wydajność napięcia zasilania (AC)	-8%~+6%
Bezpieczeństwo napięcia sieciowego (AC)	-10%~+10%
Prąd wejściowy z korelacją PF	0.85 A
Input Current Without PF Correction	1.8 A
Power Factor Without PF Compensation (Nom)	0,4
Strata mocy (Nom)	17 W

Okablowanie	
Długość przewodu	6.0 mm
Przekrój przewodu kontaktowego statecznika	2.5 mm <sup>2</sup>
Rodzaj złącza	śruba

Cechy systemu	
Kondensator	18μF/250V
Znamionowa moc konfiguracji lampa-statecznik	150 W
Zalecany zapłonnik	for SON lamps ignitor SND 58 (913700185166) or series digital SUD40 (913700193591)

Temperatura	
Temperatura przechowywania (Max)	130 °C
Temperatura przechowywania (Min)	-30 °C
Temperatura w uzwojeniu (Max)	130 °C
Warunki normalne Delta-T	60 °C

## HID-HeavyDuty BSN semi-parallel SON/CDO/MH/HPI

### Zatwierdzenie i Aplikacja

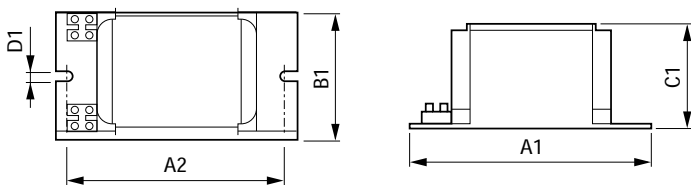
Aktywna ochrona termiczna	tak
Znaki zatwierdzenia	Oznaczenie CE Certyfikat ENEC

### Dane produktu

Pełny kod produktu	871869674100900
Nazwa produktu na zamówieniu	BSN 150 L33-A2-TS 230V 50Hz
EAN/UPC - Produkt	8718696741009

Kod zamówienia	74100900
Numerator - Quantity Per Pack	1
Numerator - Packs per outer box	6
Material Nr. (12NC)	913700752826
SAP Net Weight (Piece)	1,910 kg

### Rysunki techniczne



Product	A1	A2	B1	C1	D1
BSN 150 L33-A2-TS 230V 50Hz	126 mm	108 mm	81 mm	66 mm	6,2 mm

BSN 150 L33-A2-TS 230V 50Hz

