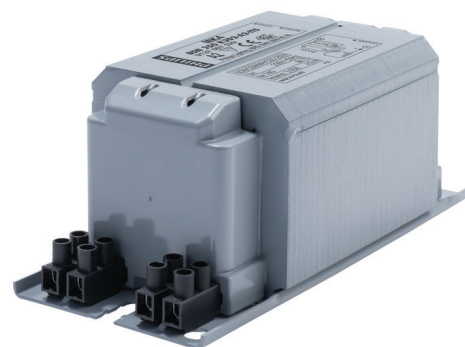


PHILIPS

Lighting



HID-Basic BSN/BMH MK4 semi-parallel SON/CDO/CDM/MH/ HPI

BSN 250 K302-A2-ITS 230V 50Hz

Impregnowane, elektromagnetyczne, miedziane stateczniki do zastosowania z zewnętrznym zapłonikiem szeregowo-równoległym w lampach CDM, CDO, MH, HPI (Plus) oraz SON

Dane produktu

| Informacje ogólne | | Strata mocy (Nom) | |
|--|----------------|--|--|
| Kod zastosowania | K302-A2-ITS | | 26.1 W |
| Konstrukcja | BC2-160 | Okablowanie | |
| Typ lampy | SON/MH/CDM/CDO | Długość przewodu | 6.0 mm |
| Number of Lamps | 1 sztuka | Przekrój przewodu kontaktowego statecznika | 2.5 mm ² |
| Eksploatacja i połączenie elektryczne | | Rodzaj złącza | śruba |
| Napięcie wejściowe | 230 V | Cechy systemu | |
| Częstotliwość wejściowa | 50 Hz | Kondensator | 32μF/250V |
| Współczynnik mocy 100% obciążenia (Nom) | 0.85 | Znamionowa moc konfiguracji lampa-statecznik | 250 W |
| Wydajność napięcia zasilania (AC) | -8%~+6% | Zalecany zapłonnik | for SON/CDO/CDM lamps ignitor SKD 578 (913700655366) |
| Bezpieczeństwo napięcia sieciowego (AC) | -10%~+10% | Temperatura | |
| Prąd wejściowy z korelacją PF | 1.4 A | Temperatura przechowywania (Max) | 130 °C |
| Input Current Without PF Correction | 3 A | | |
| Power Factor Without PF Compensation (Nom) | 0.4 | | |

HID-Basic BSN/BMH MK4 semi-parallel SON/CDO/CDM/MH/HPI

| | |
|----------------------------------|--------|
| Temperatura przechowywania (Min) | -30 °C |
| Temperatura w uzwojeniu (Max) | 140 °C |
| Warunki normalne Delta-T | 70 °C |

Zatwierdzenie i Aplikacja

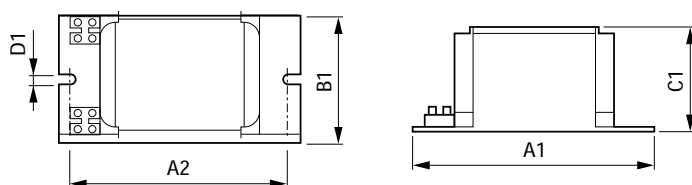
| | |
|---------------------------|-------------------------------|
| Aktywna ochrona termiczna | tak |
| Znaki zatwierdzenia | Oznaczenie CE Certyfikat ENEC |

Dane produktu

| | |
|--------------------|-----------------|
| Pełny kod produktu | 871869674102300 |
|--------------------|-----------------|

| | |
|---------------------------------|-------------------------------|
| Nazwa produktu na zamówieniu | BSN 250 K302-A2-ITS 230V 50Hz |
| EAN/UPC - Produkt | 8718696741023 |
| Kod zamówienia | 74102300 |
| Numerator - Quantity Per Pack | 1 |
| Numerator - Packs per outer box | 6 |
| Material Nr. (12NC) | 913700752926 |
| SAP Net Weight (Piece) | 3,250 kg |

Rysunki techniczne



| Product | A1 | A2 | B1 | C1 | D1 |
|-------------------------------|--------|--------|-------|-------|--------|
| BSN 250 K302-A2-ITS 230V 50Hz | 160 mm | 139 mm | 76 mm | 65 mm | 6,2 mm |

BSN 250 K302-A2-ITS 230V 50Hz

