



# MASTER LEDtube InstantFit HF T5



## Master LEDtube HF 1500mm UO 36W 830 T5

Lampa Philips MASTER LEDtube InstantFit T5 to źródło światła LED umieszczone w module o rozmiarach tradycyjnej świetlówki. Jej unikatowa konstrukcja zapewnia doskonale jednorodny wygląd, nie do odróżnienia od świetlówek w starej technologii. Philips MASTER LEDtube InstantFit T5 stanowi idealne rozwiązanie dla klientów mających wysokie wymagania dotyczące światła i pragnących uzyskać najwyższą wartość w całym czasie eksploatacji. Pełna energooszczędność i długi okres eksploatacji zapewniają atrakcyjny zwrot kosztów inwestycji i korzystny całkowity koszt eksploatacji.

### Dane produktu

Informacje ogólne	
Trzonek	G5 [ G5]
Zgodność z normą UE RoHS	Tak
Trwałość nominalna (Nom)	60000 h
Cykl załączania	50000X
	Sphere
Dane techniczne oświetlenia	
Kod barwy	830 [ Tb 3000K]
Kąt rozsytu światła (Nom)	160 °
Strumień świetlny (Nom)	5200 lm
Oznaczenie koloru	biała (WH)
Skorelowana temperatura barwowa (Nom)	3000 K
Skuteczność świetlna (znamionowa) (Nom)	144,00 lm/W
Jednorodność barw	<6
Wskaźnik oddawania barw (Nom)	80

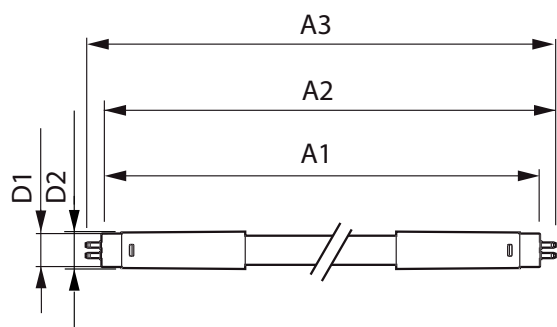
LLMF At End Of Nominal Lifetime (Nom)	70 %
Eksploatacja i połączenie elektryczne	
Częstotliwość wejściowa	40000-75000 Hz
Power (Rated) (Nom)	36 W
Prąd lampy (Max)	750 mA
Prąd lampy (Min)	550 mA
Czas uruchomienia (Nom)	0,5 s
Czas rozgrzewania lampy do 60% (Nom)	0,5 s
Współczynnik mocy (Nom)	0,9
Napięcie (Nom)	65-75 V
Temperatura	
Temperatura otoczenia (Max)	45 °C
Temperatura otoczenia (Min)	-20 °C
Temperatura przechowywania (Max)	65 °C
Temperatura przechowywania (Min)	-40 °C

# MASTER LEDtube InstantFit HF T5

Maksymalna temperatura obudowy (Nom)	75 °C
<b>Sterowanie i Ściemnianie</b>	
Ściemnialna	brak
<b>Mechanika i korpus</b>	
Wykończenie żarówki	Matowy
Materiał żarówki	Plastik
Długość produktu	1500 mm
Kształt bańki	Rurka, dwutrzonkowa
<b>Zatwierdzenie i Aplikacja</b>	
Energy Efficiency Class	E
Energooszczędny produkt	tak
Znaki zatwierdzenia	RoHS compliance TUV Oznaczenie CE Certyfikat KEMA Keur

Zużycie energii elektrycznej w kWh/1000 h	36 kWh
	415181
<b>Dane produktu</b>	
Pełny kod produktu	871869670599500
Nazwa produktu na zamówieniu	Master LEDtube HF 1500mm UO 36W 830 T5
EAN/UPC - Produkt	8718696705995
Kod zamówienia	70599500
Numerator - Quantity Per Pack	1
Numerator - Packs per outer box	10
Material Nr. (12NC)	929001346102
SAP Net Weight (Piece)	0,170 kg

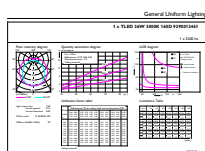
## Rysunki techniczne



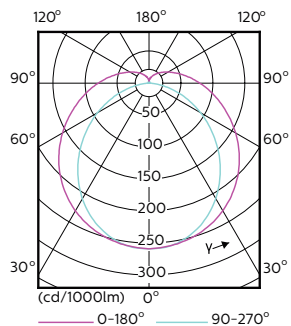
TLED 230V 37-80W 5600lm 160D 3000K G5 ND

Product	D1	D2	A1	A2	A3
Master LEDtube HF 1500mm UO 36W 830 T5	15,2 mm	21 mm	1447,8 mm	1454,9 mm	1462 mm

## Dane fotometryczne



General Catalog Lighting 1 x 1500 mm instant fit LED tube (T5)

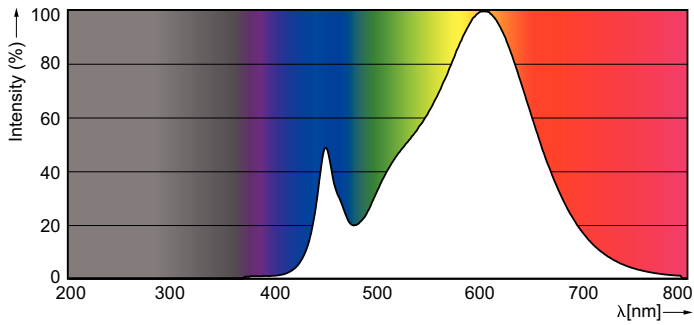


LEDtube 1500mm 36W G5 830 5200lm

LEDtube 1200mm 26W G5

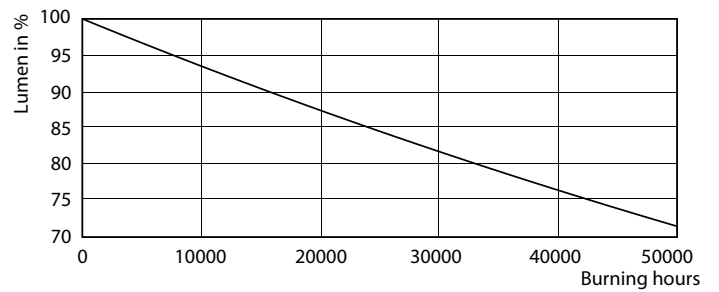
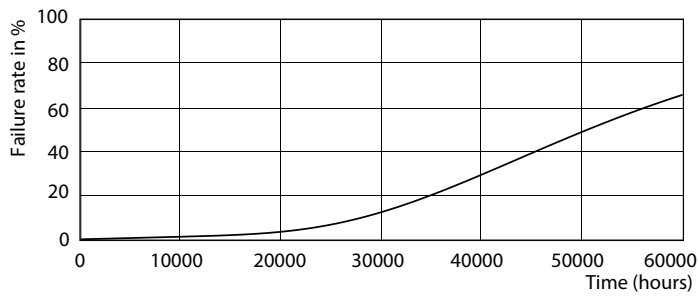
# MASTER LEDtube InstantFit HF T5

## Dane fotometryczne



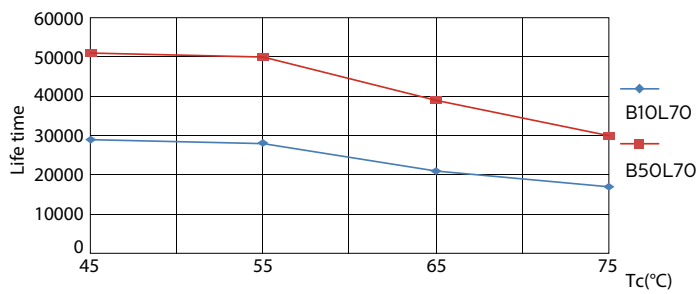
SDPO\_MLEDGA\_0039-Spectral Power distribution

## Okres eksploatacji



LEDtube 1500mm 36W G5 5600lm

LEDtube 1500mm 36W G5 5600lm



LEDtube 1500mm 36W G5 5600lm

LEDtube 1200mm 26W G5 3900lm

## MASTER LEDtube InstantFit HF T5

### Okres eksploatacji



LEDtube 1500mm 36W G5 5600lm

