



# MASTER LEDtube InstantFit HF T5



## Master LEDtube HF 600mm HE 8W 830 T5

Oprawa Philips MASTER LEDtube integruje źródło światła LED w tradycyjnej obudowie świetlówki. Jej wyjątkowa konstrukcja zapewnia idealnie jednolity wygląd wizualny, którego nie sposób odróżnić od tradycyjnej świetlówki. Te tuby oświetleniowe T5 to właściwy wybór, zapewniający absolutną wydajność i wytrzymałość w każdych warunkach codziennej pracy. Niezrównane oszczędności dzięki niskiemu zużyciu energii i wyjątkowo długiemu okresowi eksploatacji sprawiają, że świetlówki T5 LED sprawdzą się w każdym wymagającym zastosowaniu.

### Dane produktu

Informacje ogólne	
Trzonek	G5 [ G5]
Zgodność z normą UE RoHS	Tak
Trwałość nominalna (Nom)	60000 h
Cykl załączania	50000X
Wartość referencyjna pomiaru strumienia	Sphere
Dane techniczne oświetlenia	
Kod barwy	830 [ Tb 3000K]
Kąt rozsytu światła (Nom)	200 °
Strumień świetlny (Nom)	1000 lm
Oznaczenie koloru	biała (WH)
Skorelowana temperatura barwowa (Nom)	3000 K
Skuteczność świetlna (znamionowa) (Nom)	125,00 lm/W
Jednorodność barw	<6
Wskaźnik oddawania barw (Nom)	80

LLMF At End Of Nominal Lifetime (Nom)	70 %
Eksploatacja i połączenie elektryczne	
Częstotliwość wejściowa	od 30 K do 100 K Hz
Power (Rated) (Nom)	8 W
Prąd lampy (Max)	350 mA
Prąd lampy (Min)	150 mA
Czas uruchomienia (Nom)	0,5 s
Czas rozgrzewania lampy do 60% (Nom)	0,5 s
Współczynnik mocy (Nom)	0,92
Napięcie (Nom)	40-70 V
Temperatura	
Temperatura otoczenia (Max)	45 °C
Temperatura otoczenia (Min)	-20 °C
Temperatura przechowywania (Max)	65 °C
Temperatura przechowywania (Min)	-40 °C

# MASTER LEDtube InstantFit HF T5

Maksymalna temperatura obudowy (Nom) 65 °C

## Sterowanie i Ściemnianie

Ściemnialna Tak – Sprawdź zgodność statecznika

## Mechanika i korpus

Wykończenie żarówki Matowy

Materiał żarówki szyba

Długość produktu 600 mm

Kształt bańki Rurka, dwustronkowa

## Zatwierdzenie i Aplikacja

Klasa energooszczędności E

Energooszczędny produkt tak

Znaki zatwierdzenia RoHS compliance TUV Oznaczenie CE

Certyfikat KEMA Keur

Zużycie energii elektrycznej w kWh/1000 h 8 kWh

Numer rejestracji EPREL 406183

## Dane produktu

Pełny kod produktu 871869674323200

Nazwa produktu na zamówieniu Master LEDtube HF 600mm HE 8W 830 T5

EAN/UPC - Produkt 8718696743232

Kod zamówienia 74323200

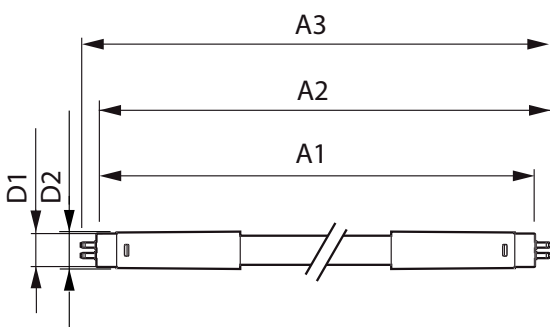
Numerator - Quantity Per Pack 1

Numerator - Packs per outer box 10

Material Nr. (12NC) 929001390702

Copy Net Weight (Piece) 0,080 kg

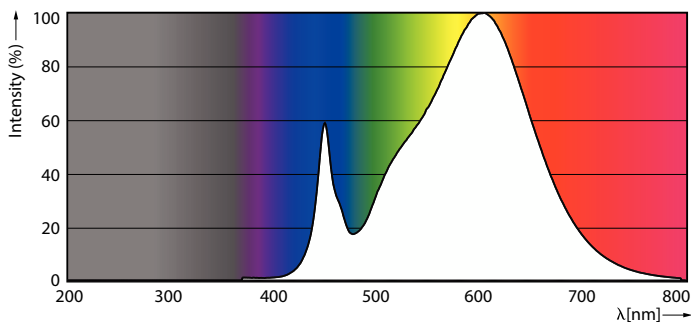
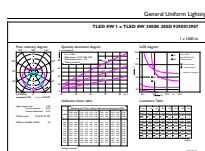
## Rysunki techniczne



Master LEDtube HF 600mm HE 8W 830 T5

Product	D1	D2	A1	A2	A3
Master LEDtube HF 600mm HE 8W 830 T5	15,5 mm	18,8 mm	549 mm	556,1 mm	563,2 mm

## Dane fotometryczne



LEDtube 600mm 8W G5 830 1000lm

Spectral Power Distribution Colour

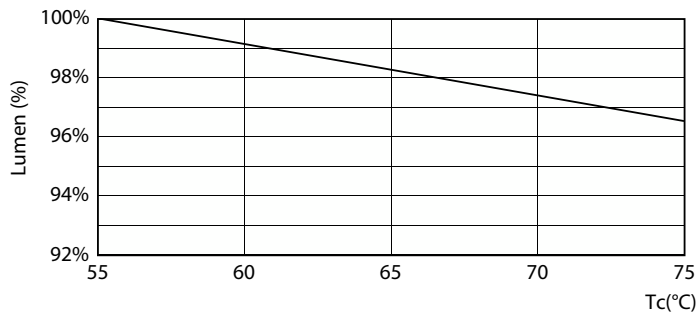
# MASTER LEDtube InstantFit HF T5

## Dane fotometryczne

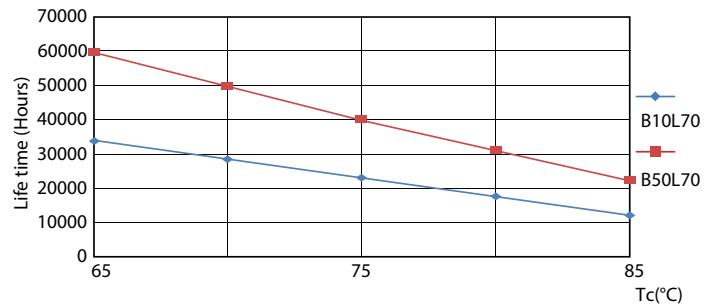


LEDtube 600mm 8W G5 830 1000lm

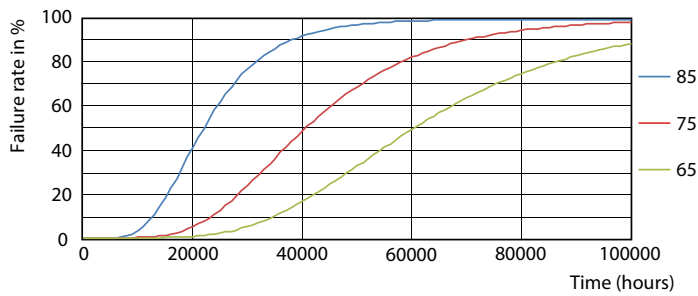
## Okres eksploatacji



LumenVsTc



LifetimeVsTc



FailureRate



Lumen Maintenance Diagram

## MASTER LEDtube InstantFit HF T5

### Okres eksploatacji



Life Expectancy Diagram

