



# MASTER LEDtube InstantFit HF T5



## Master LEDtube HF 1200mm HE 16.5W 830 T5

Oprawa Philips MASTER LEDtube integruje źródło światła LED w tradycyjnej obudowie świetlówki. Jej wyjątkowa konstrukcja zapewnia idealnie jednolity wygląd wizualny, którego nie sposób odróżnić od tradycyjnej świetlówki. Te tuby oświetleniowe T5 to właściwy wybór, zapewniający absolutną wydajność i wytrzymałość w każdych warunkach codziennej pracy. Niezrównane oszczędności dzięki niskiemu zużyciu energii i wyjątkowo długiemu okresowi eksploatacji sprawiają, że świetlówki T5 LED sprawdzą się w każdym wymagającym zastosowaniu.

### Dane produktu

Informacje ogólne	
Trzonek	G5 [ G5]
Zgodność z normą UE RoHS	Tak
Trwałość nominalna (Nom)	60000 h
Cykl załączania	50000X
Wartość referencyjna pomiaru strumienia	Sphere
Dane techniczne oświetlenia	
Kod barwy	830 [ Tb 3000K]
Kąt rozsytu światła (Nom)	200 °
Strumień świetlny (Nom)	2300 lm
Oznaczenie koloru	biała (WH)
Skorelowana temperatura barwowa (Nom)	3000 K
Skuteczność świetlna (znamionowa) (Nom)	139,00 lm/W
Jednorodność barw	<6
Wskaźnik oddawania barw (Nom)	80

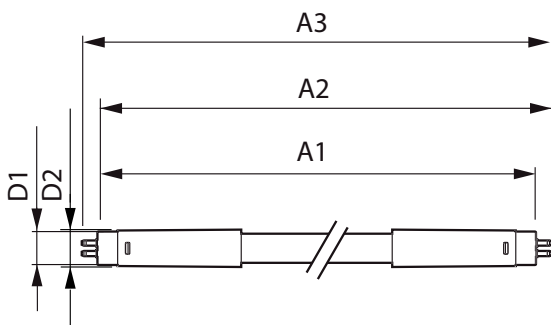
LLMF At End Of Nominal Lifetime (Nom)	70 %
Eksploatacja i połączenie elektryczne	
Częstotliwość wejściowa	od 30 K do 100 K Hz
Power (Rated) (Nom)	16,5 W
Prąd lampy (Max)	350 mA
Prąd lampy (Min)	150 mA
Czas uruchomienia (Nom)	0,5 s
Czas rozgrzewania lampy do 60% (Nom)	0,5 s
Współczynnik mocy (Nom)	0,92
Napięcie (Nom)	70-120 V
Temperatura	
Temperatura otoczenia (Max)	45 °C
Temperatura otoczenia (Min)	-20 °C
Temperatura przechowywania (Max)	65 °C
Temperatura przechowywania (Min)	-40 °C

# MASTER LEDtube InstantFit HF T5

Maksymalna temperatura obudowy (Nom)	65 °C
<b>Sterowanie i Ściemnianie</b>	
Ściemnialna	Tak – Sprawdź zgodność statecznika
<b>Mechanika i korpus</b>	
Wykończenie żarówki	Matowy
Materiał żarówki	szymba
Długość produktu	1200 mm
Kształt bańki	Rurka, dwustronkowa
<b>Zatwierdzenie i Aplikacja</b>	
Klasa energooszczędności	E
Energooszczędny produkt	tak
Znaki zatwierdzenia	RoHS compliance TUV Oznaczenie CE Certyfikat KEMA Keur

Zużycie energii elektrycznej w kWh/1000 h	17 kWh
Numer rejestracji EPREL	406186
<b>Dane produktu</b>	
Pełny kod produktu	871869674329400
Nazwa produktu na zamówieniu	Master LEDtube HF 1200mm HE 16.5W 830 T5
EAN/UPC - Produkt	8718696743294
Kod zamówienia	74329400
Numerator - Quantity Per Pack	1
Numerator - Packs per outer box	10
Material Nr. (12NC)	929001391002
SAP Net Weight (Piece)	0,159 kg

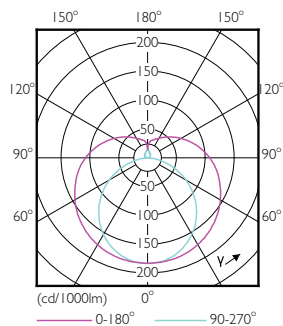
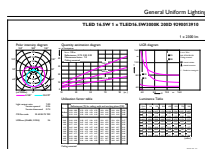
## Rysunki techniczne



Master LEDtube HF 1200mm HE 16.5W 830 T5

Product	D1	D2	A1	A2	A3
Master LEDtube HF 1200mm HE 16.5W 830 T5	15,5 mm	18,8 mm	1149 mm	1156,1 mm	1163,2 mm

## Dane fotometryczne

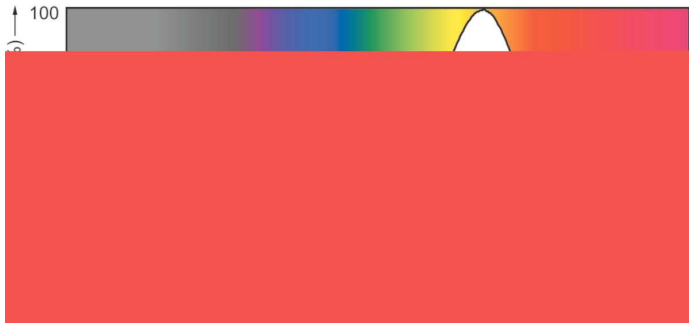


LEDtube 1200mm 16-5W G5 830 2300lm

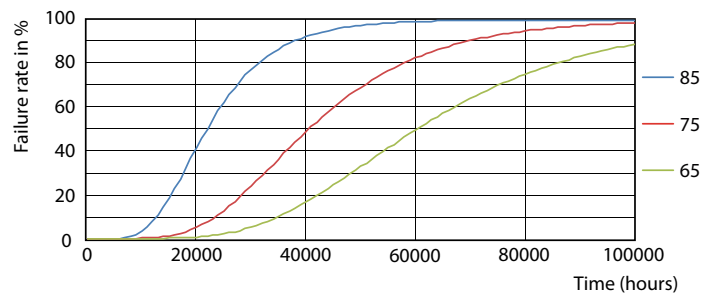
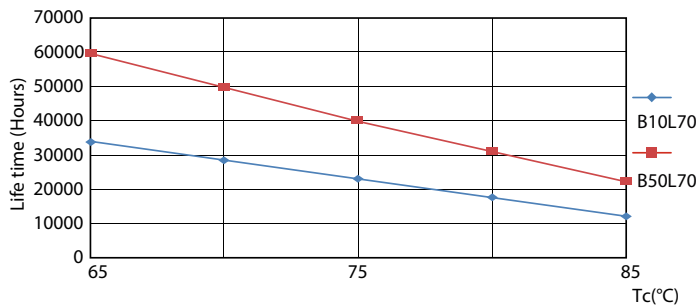
LEDtube 600mm 8W G5 830 1000lm

# MASTER LEDtube InstantFit HF T5

## Dane fotometryczne

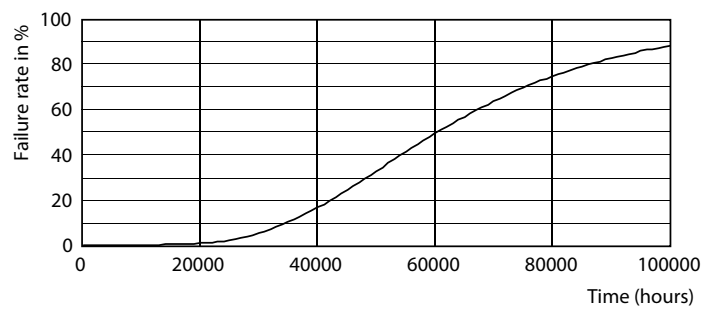
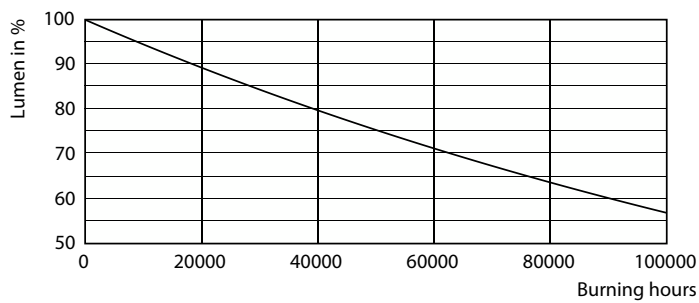


## Okres eksploatacji



LEDtube MAS SLR 8W 60K LifetimeVsTc-LED

LEDtube MAS SLR 8W 60K FailureRate-LED

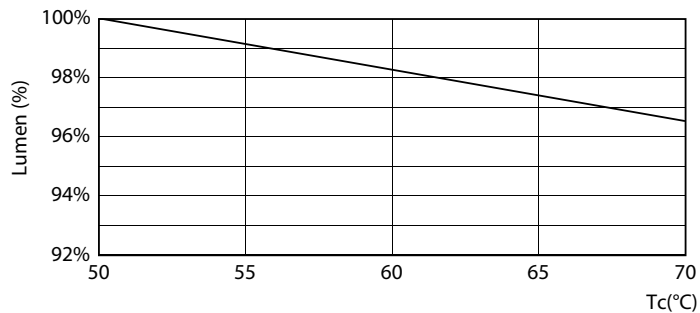


LEDtube\_60K

LEDtube\_60K

## MASTER LEDtube InstantFit HF T5

### Okres eksploatacji



LEDtube MAS SLR 16,5W 60K LumenVsTc-LMP

