



MASTER LEDtube InstantFit HF T5



Master LEDtube HF 1200mm HE 16.5W 840 T5

Oprawa Philips MASTER LEDtube integruje źródło światła LED w tradycyjnej obudowie świetlówki. Jej wyjątkowa konstrukcja zapewnia idealnie jednolity wygląd wizualny, którego nie sposób odróżnić od tradycyjnej świetlówki. Te tuby oświetleniowe T5 to właściwy wybór, zapewniający absolutną wydajność i wytrzymałość w każdych warunkach codziennej pracy. Niezrównane oszczędności dzięki niskiemu zużyciu energii i wyjątkowo długiemu okresowi eksploatacji sprawiają, że świetlówki T5 LED sprawdzą się w każdym wymagającym zastosowaniu.

Dane produktu

Informacje ogólne	
Trzonek	G5 [G5]
Zgodność z normą UE RoHS	Tak
Trwałość nominalna (Nom)	60000 h
Cykl załączania	50000X
Wartość referencyjna pomiaru strumienia	Sphere
Dane techniczne oświetlenia	
Kod barwy	840 [Tb 4000K (841)]
Kąt rozsytu światła (Nom)	200 °
Strumień świetlny (Nom)	2500 lm
Oznaczenie koloru	chłodnobiała (CW)
Skorelowana temperatura barwowa (Nom)	4000 K
Skuteczność świetlna (znamionowa) (Nom)	151,00 lm/W
Jednorodność barw	<6
Wskaźnik oddawania barw (Nom)	80

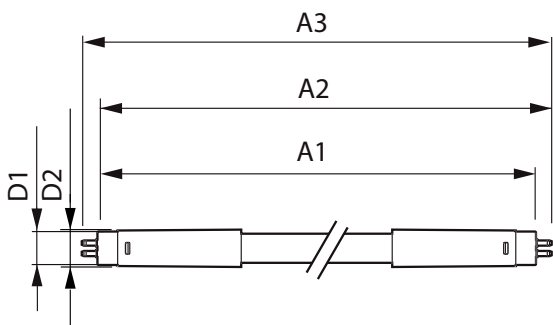
LLMF At End Of Nominal Lifetime (Nom)	70 %
Eksploatacja i połączenie elektryczne	
Częstotliwość wejściowa	od 30 K do 100 K Hz
Power (Rated) (Nom)	16,5 W
Prąd lampy (Max)	350 mA
Prąd lampy (Min)	150 mA
Czas uruchomienia (Nom)	0,5 s
Czas rozgrzewania lampy do 60% (Nom)	0,5 s
Współczynnik mocy (Nom)	0,92
Napięcie (Nom)	70-120 V
Temperatura	
Temperatura otoczenia (Max)	45 °C
Temperatura otoczenia (Min)	-20 °C
Temperatura przechowywania (Max)	65 °C
Temperatura przechowywania (Min)	-40 °C

MASTER LEDtube InstantFit HF T5

Maksymalna temperatura obudowy (Nom)	65 °C
Sterowanie i Ściemnianie	
Ściemnialna	Tak – Sprawdź zgodność statecznika
Mechanika i korpus	
Wykończenie żarówki	Matowy
Materiał żarówki	szyba
Długość produktu	1200 mm
Kształt bańki	Rurka, dwustronkowa
Zatwierdzenie i Aplikacja	
Klasa energooszczędności	D
Energooszczędny produkt	tak
Znaki zatwierdzenia	RoHS compliance TUV Oznaczenie CE Certyfikat KEMA Keur

Zużycie energii elektrycznej w kWh/1000 h	17 kWh
Numer rejestracji EPREL	406187
Dane produktu	
Pełny kod produktu	871869674331700
Nazwa produktu na zamówieniu	Master LEDtube HF 1200mm HE 16.5W 840 T5
EAN/UPC - Produkt	8718696743317
Kod zamówienia	74331700
Numerator - Quantity Per Pack	1
Numerator - Packs per outer box	10
Material Nr. (12NC)	929001391102
SAP Net Weight (Piece)	0,159 kg

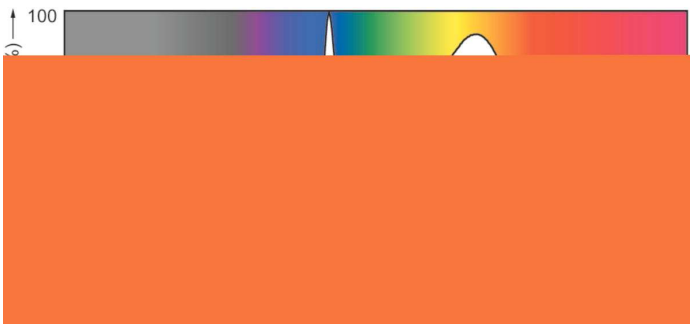
Rysunki techniczne



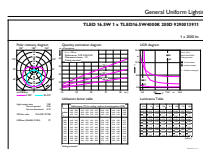
Master LEDtube HF 1200mm HE 16.5W 840 T5

Product	D1	D2	A1	A2	A3
Master LEDtube HF 1200mm HE 16.5W 840 T5	15,5 mm	18,8 mm	1149 mm	1156,1 mm	1163,2 mm

Dane fotometryczne



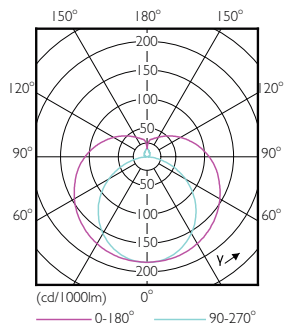
LEDtube 13W G13 2100lm



LEDtube 1200mm 16-5W G5 840 2500lm

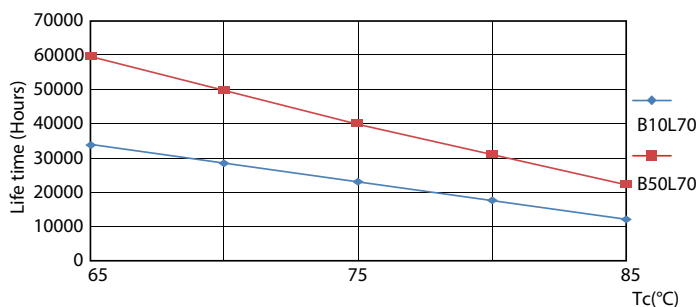
MASTER LEDtube InstantFit HF T5

Dane fotometryczne

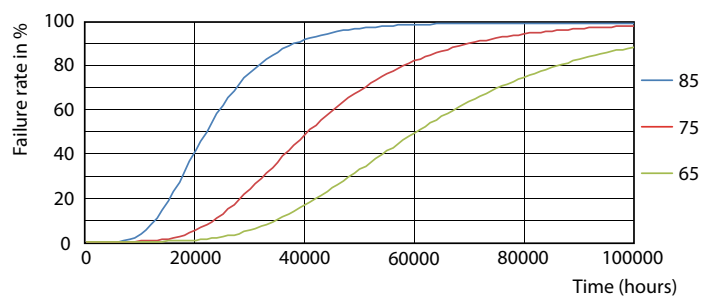


LEDtube 600mm 8W G5 830 1000lm

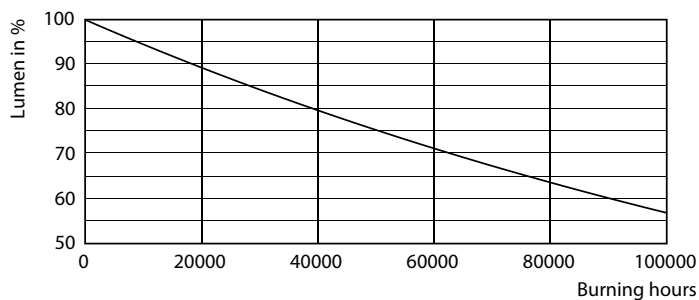
Okres eksploatacji



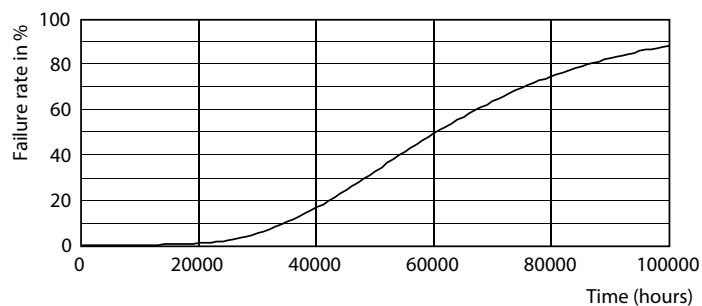
LEDtube MAS SLR 8W 60K LifetimeVsTc-LED



LEDtube MAS SLR 8W 60K FailureRate-LED



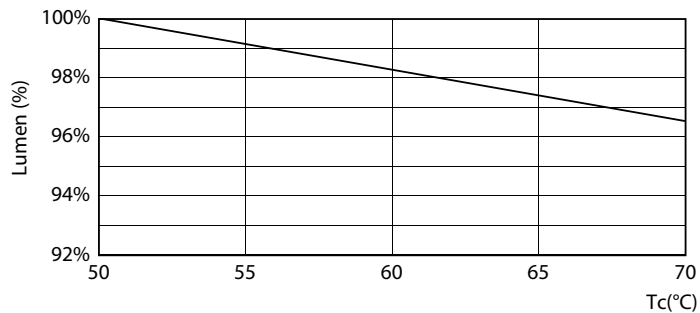
LEDtube_60K



LEDtube_60K

MASTER LEDtube InstantFit HF T5

Okres eksploatacji



LEDtube MAS SLR 16,5W 60K LumenVsTc-LMP

