



# MASTER LEDtube InstantFit HF T5



## Master LEDtube HF 1500mm HE 20W 840 T5

Oprawa Philips MASTER LEDtube integruje źródło światła LED w tradycyjnej obudowie świetlówki. Jej wyjątkowa konstrukcja zapewnia idealnie jednolity wygląd wizualny, którego nie sposób odróżnić od tradycyjnej świetlówki. Te tuby oświetleniowe T5 to właściwy wybór, zapewniający absolutną wydajność i wytrzymałość w każdych warunkach codziennej pracy. Niezrównane oszczędności dzięki niskiemu zużyciu energii i wyjątkowo długiemu okresowi eksploatacji sprawiają, że świetlówki T5 LED sprawdzą się w każdym wymagającym zastosowaniu.

### Dane produktu

Informacje ogólne	
Trzonek	G5 [ G5]
Zgodność z normą UE RoHS	Tak
Trwałość nominalna (Nom)	60000 h
Cykl załączania	50000X
Wartość referencyjna pomiaru strumienia	Sphere
Dane techniczne oświetlenia	
Kod barwy	840 [ Tb 4000K (841)]
Kąt rozsytu światła (Nom)	200 °
Strumień świetlny (Nom)	3000 lm
Oznaczenie koloru	chłodnobiała (CW)
Skorelowana temperatura barwowa (Nom)	4000 K
Skuteczność świetlna (znamionowa) (Nom)	150,00 lm/W
Jednorodność barw	<6
Wskaźnik oddawania barw (Nom)	80

LLMF At End Of Nominal Lifetime (Nom)	70 %
Eksploatacja i połączenie elektryczne	
Częstotliwość wejściowa	od 30 K do 100 K Hz
Power (Rated) (Nom)	20 W
Prąd lampy (Max)	350 mA
Prąd lampy (Min)	150 mA
Czas uruchomienia (Nom)	0,5 s
Czas rozgrzewania lampy do 60% (Nom)	0,5 s
Współczynnik mocy (Nom)	0,92
Napięcie (Nom)	80-130 V
Temperatura	
Temperatura otoczenia (Max)	45 °C
Temperatura otoczenia (Min)	-20 °C
Temperatura przechowywania (Max)	65 °C
Temperatura przechowywania (Min)	-40 °C

# MASTER LEDtube InstantFit HF T5

Maksymalna temperatura obudowy (Nom) 65 °C

## Sterowanie i Ściemnianie

Ściemnialna Tak – Sprawdź zgodność statecznika

## Mechanika i korpus

Wykończenie żarówki Matowy

Materiał żarówki szyba

Długość produktu 1500 mm

Kształt bańki Rurka, dwutrzonkowa

## Zatwierdzenie i Aplikacja

Klasa energooszczędności D

Energooszczędny produkt tak

Znaki zatwierdzenia RoHS compliance TUV Oznaczenie CE  
Certyfikat KEMA Keur

Zużycie energii elektrycznej w kWh/1000 h 20 kWh

Numer rejestracji EPREL 406190

## Dane produktu

Pełny kod produktu 871869674337900

Nazwa produktu na zamówieniu Master LEDtube HF 1500mm HE 20W 840 T5

EAN/UPC - Produkt 8718696743379

Kod zamówienia 74337900

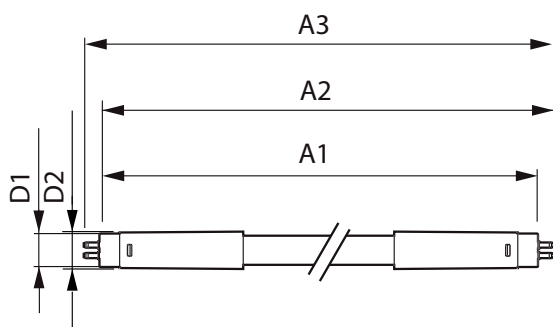
Numerator - Quantity Per Pack 1

Numerator - Packs per outer box 10

Material Nr. (12NC) 929001391402

SAP Net Weight (Piece) 0,196 kg

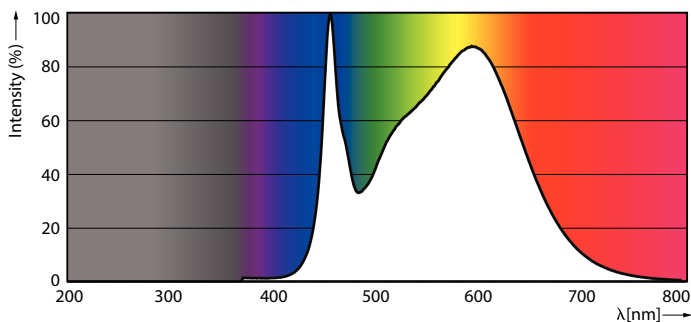
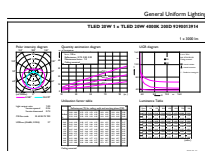
## Rysunki techniczne



Master LEDtube HF 1500mm HE 20W 840 T5

Product	D1	D2	A1	A2	A3
Master LEDtube HF 1500mm HE 20W 840 T5	15,5 mm	18,8 mm	1449 mm	1456,1 mm	1463,2 mm

## Dane fotometryczne

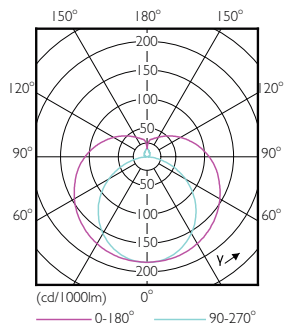


LEDtube 1500mm 20W G5 840 3000lm

LEDtube 1500mm 20W G5 840 3000lm

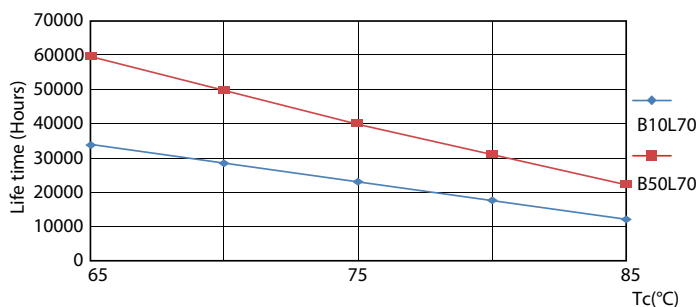
# MASTER LEDtube InstantFit HF T5

## Dane fotometryczne

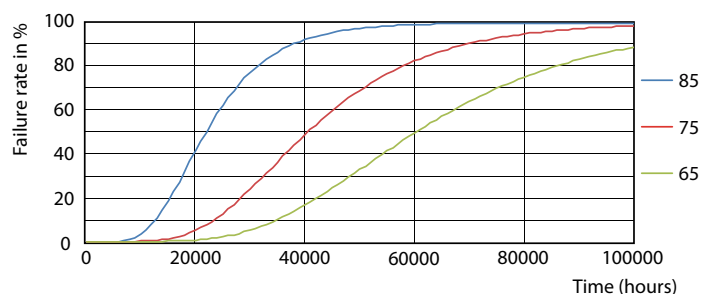


LEDtube 600mm 8W G5 830 1000lm

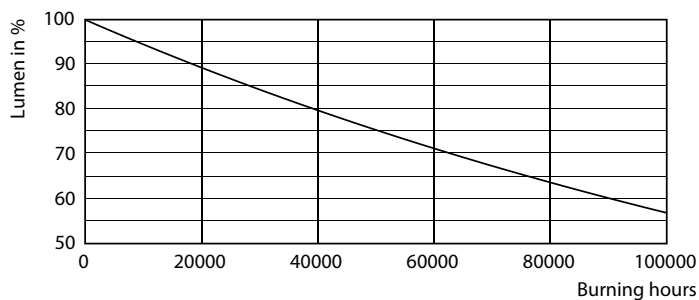
## Okres eksploatacji



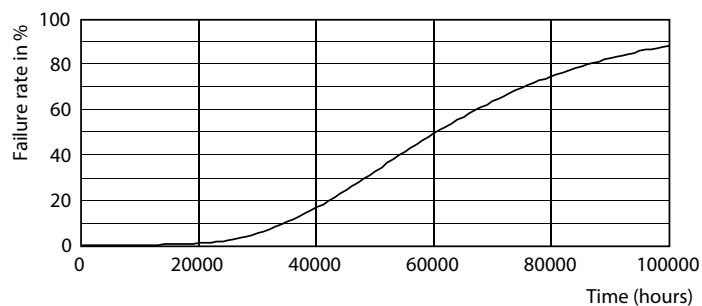
LEDtube MAS SLR 8W 60K LifetimeVsTc-LED



LEDtube MAS SLR 8W 60K FailureRate-LED



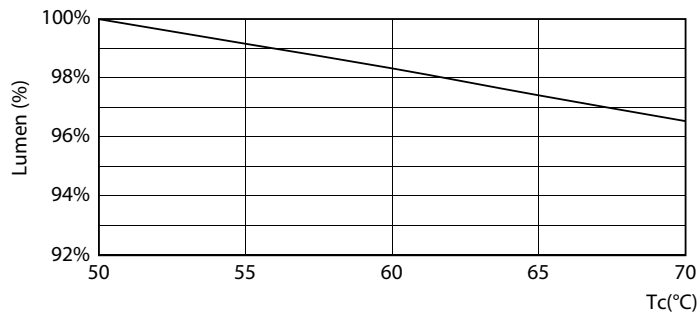
LEDtube\_60K



LEDtube\_60K

## MASTER LEDtube InstantFit HF T5

### Okres eksploatacji



LEDtube MAS SLR 20W 60K LumenVsTc-LMP

