



# Światłówka CorePro LED Universal T8



## CorePro LEDtube UN 1500mm HO 23W840 T8

Nowa światłówka Philips CorePro LEDtube Universal T8 upraszcza realizację projektu oświetleniowego. Nie trzeba już zwracać uwagi na technologię zasilacza. Wyjątkowa konstrukcja umożliwi bezpośredni montaż światłówki Philips CorePro LEDtube Universal T8 w oprawach wykorzystujących stateczniki elektromagnetyczne lub elektroniczne o wysokiej częstotliwości bądź połączenie z siecią zasilającą. Użytkowanie jest niezwykle proste, a dodatkowo nie trzeba mieć podwójnych zapasów produktów! Bezpieczna, niezawodna i łatwa w instalacji światłówka Philips CorePro LEDtube Universal T8 to świetna alternatywa dla standardowych światłówek fluorescencyjnych, zapewniająca oszczędność energii i niższe koszty inwestycji.

### Dane produktu

Informacje ogólne		Wskaźnik oddawania barw (Nom)		80
Trzonek	G13 [ Medium Bi-Pin Fluorescent]	LLMF At End Of Nominal Lifetime (Nom)	70 %	
Zgodność z normą UE RoHS	Tak	<b>Eksploatacja i połączenie elektryczne</b>		
Trwałość nominalna (Nom)	30000 h	Częstotliwość wejściowa	50 do 60 Hz	
Cykl załączania	50000X	Power (Rated) (Nom)	23 W	
Wartość referencyjna pomiaru strumienia	Sphere	Lamp Current (Nom)	130 mA	
<b>Dane techniczne oświetlenia</b>		Czas uruchomienia (Nom)	0,5 s	
Kod barwy	840 [ Tb 4000K (841)]	Czas rozgrzewania lampy do 60% (Nom)	0,5 s	
Kąt rozsyłu światła (Nom)	240 °	Współczynnik mocy (Nom)	0,9	
Strumień świetlny (Nom)	2700 lm	Napięcie (Nom)	220-240 V	
Oznaczenie koloru	chłodnobiała (CW)	<b>Temperatura</b>		
Skorelowana temperatura barwowa (Nom)	4000 K	Temperatura otoczenia (Max)	45 °C	
Skuteczność świetlna (znamionowa) (Nom)	117 lm/W	Temperatura otoczenia (Min)	-20 °C	
Jednorodność barw	<6			

# Światłówka CorePro LED Universal T8

Temperatura przechowywania (Max)	65 °C
Temperatura przechowywania (Min)	-40 °C
Maksymalna temperatura obudowy (Nom)	60 °C

## Sterowanie i Ściemnianie

Ściemnialna	brak
-------------	------

## Mechanika i korpus

Wykończenie żarówki	Matowy
Materiał żarówki	szyba
Długość produktu	1500 mm
Kształt bańki	Rurka, dwustronkowa

## Zatwierdzenie i Aplikacja

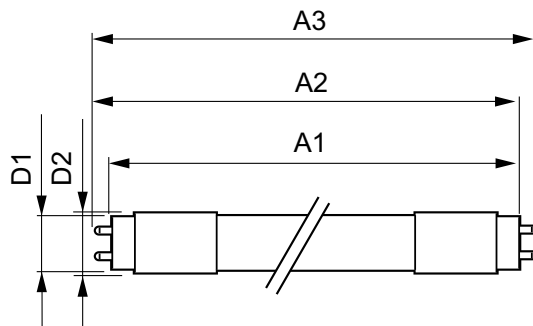
Klasa energooszczędności	E
Energooszczędny produkt	tak
Znaki zatwierdzenia	RoHS compliance Oznaczenie CE Certyfikat KEMA Keur

Znaki zatwierdzenia	TUV
Zużycie energii elektrycznej w kWh/1000 h	23 kWh
Numer rejestracji EPREL	403584

## Dane produktu

Pełny kod produktu	871869680174100
Nazwa produktu na zamówieniu	CorePro LEDtube UN 1500mm HO 23W840 T8
EAN/UPC - Produkt	8718696801741
Kod zamówienia	80174100
Numerator - Quantity Per Pack	1
Numerator - Packs per outer box	10
Material Nr. (12NC)	929001869602
Copy Net Weight (Piece)	0,270 kg

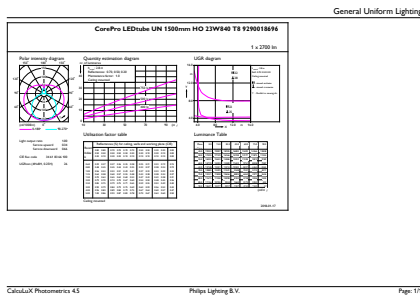
## Rysunki techniczne



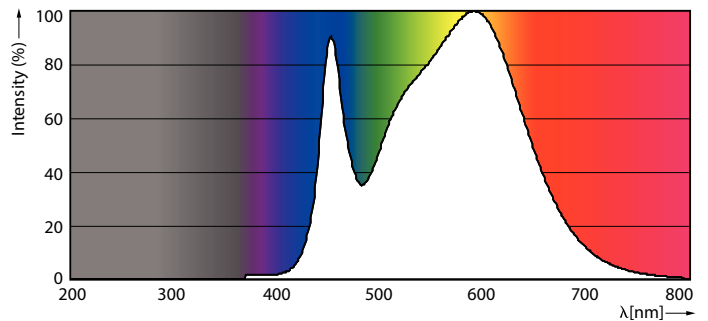
CorePro LEDtube UN 1500mm HO 23W840 T8

Product	D1	D2	A1	A2	A3
CorePro LEDtube UN 1500mm HO 23W840 T8	27,9 mm	28 mm	1500 mm	1505,9 mm	1514,2 mm

## Dane fotometryczne



23W G13 840 4000K



18W G13

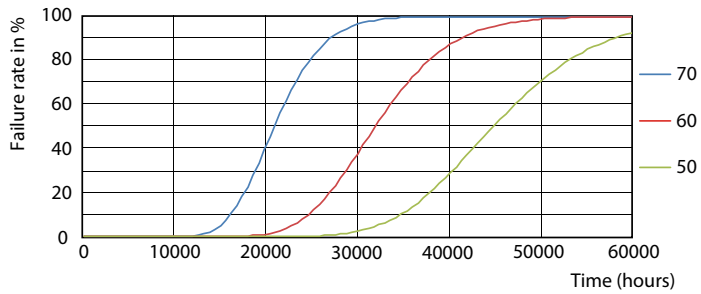
# Światłówka CorePro LED Universal T8

## Dane fotometryczne

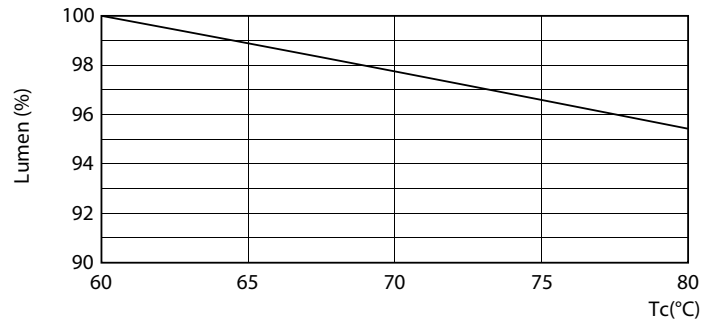


18W G13 830 3000K

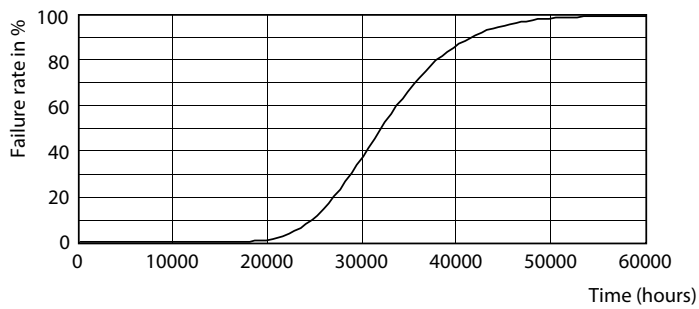
## Okres eksploatacji



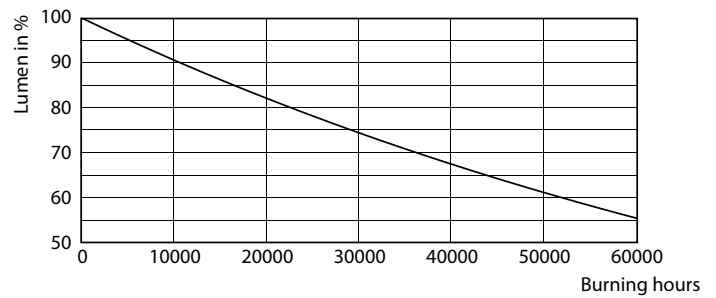
LEDtube COR SLR 23W 30K FailureRate-LED-LED



LEDtube COR SLR 23W 30K LumenVsTc-LMP-LMP



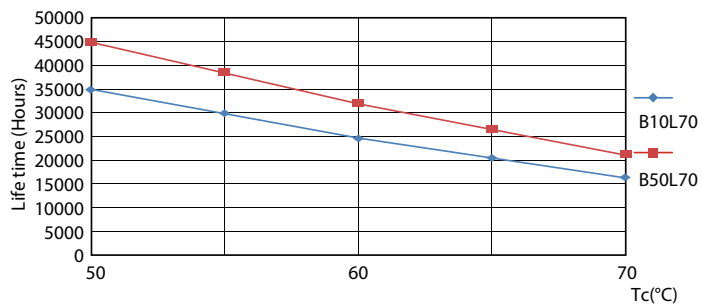
18W G13



18W G13

# Światłówka CorePro LED Universal T8

## Okres eksploatacji



LEDtube COR SLR 23W 30K LifetimeVsTc-LED-LED

