



MASTER LEDtube, sieć zasilająca T5



MASTER LEDtube 1200mm HO 26W 865 T5

Nowa świetlówka Philips Master LEDtube Mains T5 upraszcza realizację projektów oświetleniowych. Nie trzeba już zwracać uwagi na technologię zasilacza. Unikatowa konstrukcja świetlówki Philips MASTER LEDtube Mains T5 umożliwia instalację w oprawach podłączonych bezpośrednio do sieci elektrycznej. Użytkowanie jest bardzo proste. Bezpieczna, niezawodna i łatwa w instalacji świetlówka Philips MASTER LEDtube Mains T5 to świetna alternatywa dla standardowych świetlówek fluorescencyjnych. Charakteryzuje się wysokim stosunkiem wartości do czasu eksploatacji, dużą oszczędnością energii i niższymi kosztami konserwacji.

Dane produktu

Informacje ogólne	
Trzonek	G5 [G5]
Znak CE	Tak
Zgodność z normą UE RoHS	Tak
Trwałość nominalna (Nom)	50000 h
Cykl załączania	200000
Wartość referencyjna pomiaru strumienia	Sphere
Warstwa	MASTER

Dane techniczne oświetlenia

Kod barwy	865 [Tb 6500K]
Kąt rozsytu światła (Nom)	200 °
Strumień świetlny (Nom)	3900 lm
Oznaczenie koloru	chłodna dzienna
Skorelowana temperatura barwowa (Nom)	6500 K
Skuteczność świetlna (znamionowa) (Nom)	150 lm/W
Jednorodność barw	<6

Wskaźnik oddawania barw (Nom)	80
LLMF At End Of Nominal Lifetime (Nom)	70 %

Eksploatacja i połączenie elektryczne

Częstotliwość wejściowa	50 do 60 Hz
Power (Rated) (Nom)	26 W
Lamp Current (Nom)	125 mA
Czas uruchomienia (Nom)	0,5 s
Czas rozgrzewania lampy do 60% (Nom)	0,5 s
Współczynnik mocy (Nom)	0,92
Napięcie (Nom)	220-240 V

Temperatura

Temperatura otoczenia (Max)	45 °C
Temperatura otoczenia (Min)	-20 °C
Temperatura przechowywania (zakres)	Od -40°C do 65°C
Temperatura przechowywania (Max)	65 °C

MASTER LEDtube, sieć zasilająca T5

Temperatura przechowywania (Min)	-40 °C
Maksymalna temperatura obudowy (Nom)	70 °C

Sterowanie i Ściemnianie

Ściemnialna	brak
-------------	------

Mechanika i korpus

Wykończenie żarówki	Matowy
Materiał żarówki	szymba
Długość produktu	1200 mm
Kształt bańki	Rurka, dwustronkowa

Zatwierdzenie i Aplikacja

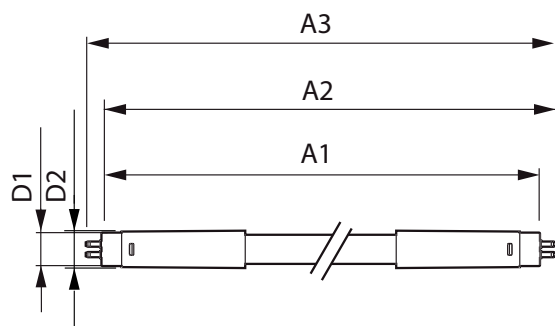
Klasa energooszczędności	D
Energooszczędny produkt	tak
Znaki zatwierdzenia	RoHS compliance Oznaczenie CE Certyfikat KEMA Keur

Zużycie energii elektrycznej w kWh/1000 h	26 kWh
Numer rejestracji EPREL	652787

Dane produktu

Pełny kod produktu	871869681925800
Nazwa produktu na zamówieniu	MASTER LEDtube 1200mm HO 26W 865 T5
EAN/UPC - Produkt	8718696819258
Kod zamówienia	81925800
Numerator - Quantity Per Pack	1
Numerator - Packs per outer box	10
Material Nr. (12NC)	929001908702
Net Weight (Piece)	0,215 kg

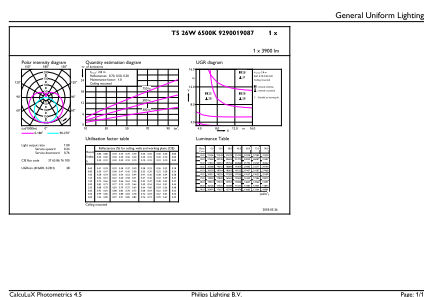
Rysunki techniczne



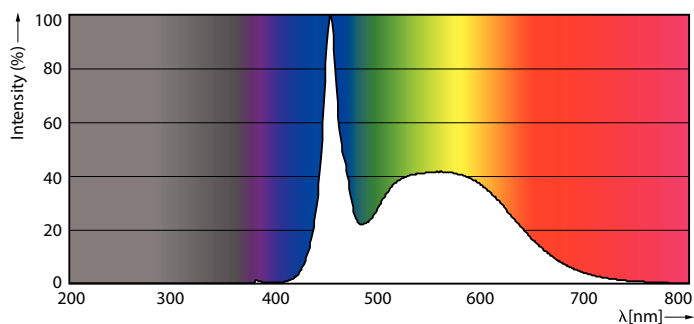
MASTER LEDtube 1200mm HO 26W 865 T5

Product	D1	D2	A1	A2	A3
MASTER LEDtube 1200mm HO 26W 865 T5	15 mm	16,9 mm	1149 mm	1156,1 mm	1163,2 mm

Dane fotometryczne



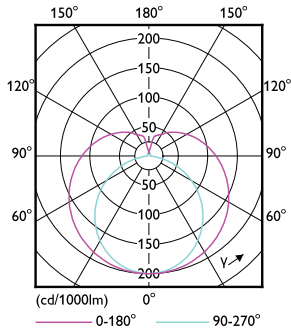
26W G5 865 6500K



26W G5

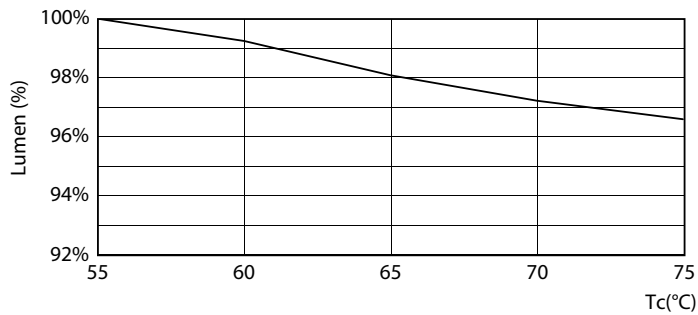
MASTER LEDtube, sieć zasilająca T5

Dane fotometryczne

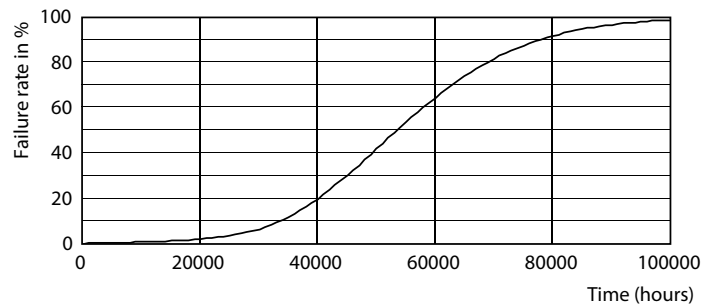


26W G5 830 3000K

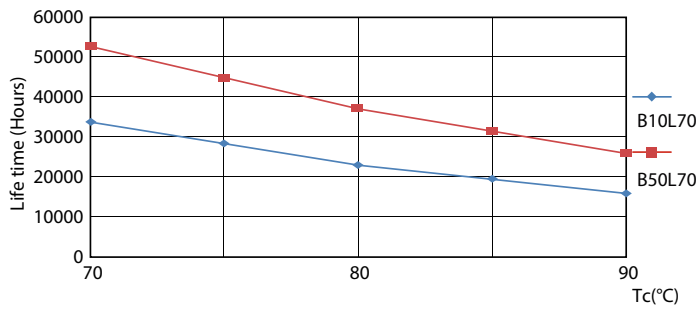
Okres eksploatacji



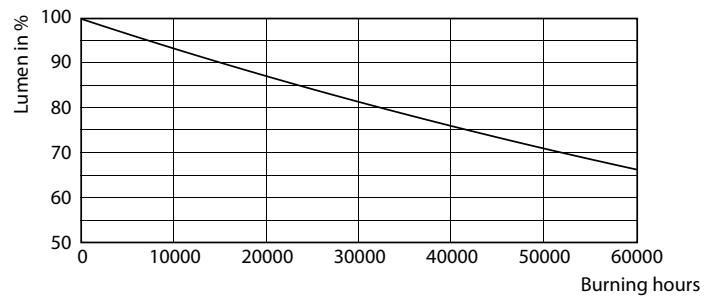
LEDtube MAS 1 26W 50K Lumen-VsTc-LMP



26W G5



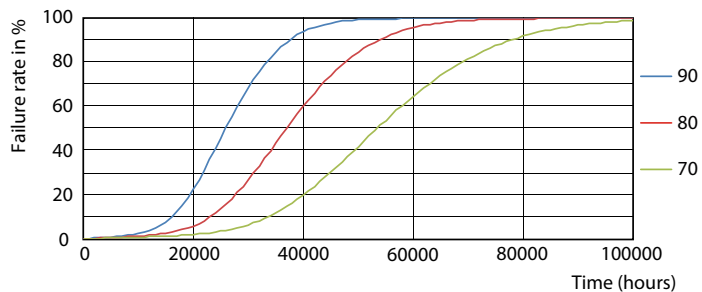
LEDtube MAS 1 26W 50K LifetimeVsTc-LED



26W G5

MASTER LEDtube, sieć zasilająca T5

Okres eksploatacji



LEDtube MAS 1 26W 50K FailureRate-LED

