



MASTER LEDtube EM/ Mains



MASTER LEDtube 1200mm HO 12.5W 830 T8

Oprawa Philips MASTER LEDtube integruje źródło światła LED w tradycyjnej obudowie świetlówki. Jej wyjątkowa konstrukcja zapewnia idealnie jednolity wygląd wizualny, którego nie sposób odróżnić od tradycyjnej świetlówki. Te świetlówki T8 LED to właściwy wybór, zapewniający absolutną wydajność i wytrzymałość w każdych warunkach codziennej pracy. Niezrównane oszczędności dzięki niskiemu zużyciu energii i wyjątkowo długiemu okresowi eksploatacji sprawiają, że ta lampa sprawdzi się w każdym wymagającym zastosowaniu.

Wskazówki bezpieczeństwa i ostrzeżenia

- UWAGA: energooszczędność, rozsył oraz ilość światła z użyciem niniejszych źródeł światła zależą od projektu instalacji oświetleniowej.

Dane produktu

Informacje ogólne		Jednorodność barw	
Trzonek	G13 ROT (Rotating) [Medium Bi-Pin Fluorescent]	Jednorodność barw	<6
Zgodność z normą UE RoHS	Tak	Wskaźnik oddawania barw (Nom)	80
Trwałość nominalna (Nom)	75000 h	LLMF At End Of Nominal Lifetime (Nom)	70 %
Wartość referencyjna pomiaru strumienia	Sphere	Eksploatacja i połączenie elektryczne	
Dane techniczne oświetlenia		Częstotliwość wejściowa	50 do 60 Hz
Kod barwy	830 [Tb 3000K]	Power (Rated) (Nom)	12,5 W
Kąt rozsyłu światła (Nom)	160 °	Prąd lampy (Max)	63 mA
Strumień świetlny (Nom)	2000 lm	Prąd lampy (Min)	52 mA
Oznaczenie koloru	biała (WH)	Czas uruchomienia (Nom)	0,5 s
Skorelowana temperatura barwowa (Nom)	3000 K	Czas rozgrzewania lampy do 60% (Nom)	0,5 s
Skuteczność świetlna (znamionowa) (Nom)	160 lm/W	Współczynnik mocy (Nom)	0,9
		Napięcie (Nom)	220-240 V

MASTER LEDtube EM/Mains

Temperatura

Temperatura otoczenia (Max)	45 °C
Temperatura otoczenia (Min)	-20 °C
Temperatura przechowywania (Max)	65 °C
Temperatura przechowywania (Min)	-40 °C
Maksymalna temperatura obudowy (Nom)	50 °C

Sterowanie i Ściemnianie

Ściemnialna	brak
-------------	------

Mechanika i korpus

Wykończenie żarówki	Matowy
Materiał żarówki	Plastik
Długość produktu	1200 mm
Kształt bańki	Rurka, dwutrzonkowa

Zatwierdzenie i Aplikacja

Klasa energooszczędności	C
--------------------------	---

Energooszczędny produkt	tak
Znaki zatwierdzenia	RoHS compliance TUV Oznaczenie CE Certyfikat KEMA Keur

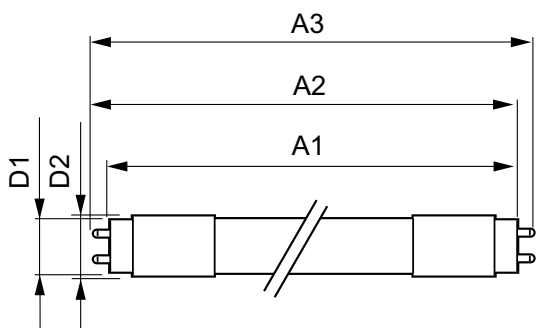
Zużycie energii elektrycznej w kWh/1000 h 13 kWh

Numer rejestracji EPREL	1206966
-------------------------	---------

Dane produktu

Pełny kod produktu	871869959235600
Nazwa produktu na zamówieniu	MASTER LEDtube 1200mm HO 12.5W 830 T8
EAN/UPC - Produkt	8718699592356
Kod zamówienia	59235600
Numerator - Quantity Per Pack	1
Numerator - Packs per outer box	10
Material Nr. (12NC)	929001922602
Net Weight (Piece)	0,270 kg

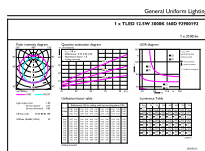
Rysunki techniczne



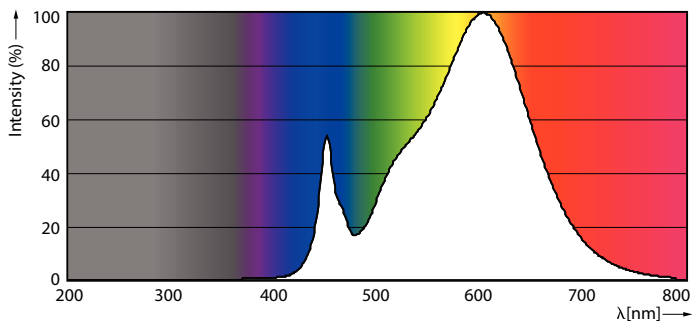
MASTER LEDtube 1200mm HO 12.5W 830 T8

Product	D1	D2	A1	A2	A3
MASTER LEDtube 1200mm HO 12.5W 830 T8	25,8 mm	28 mm	1198,2 mm	1205,3 mm	1212,4 mm

Dane fotometryczne



General uniform lighting



Spectral Power Distribution Colour

MASTER LEDtube EM/Mains

Dane fotometryczne

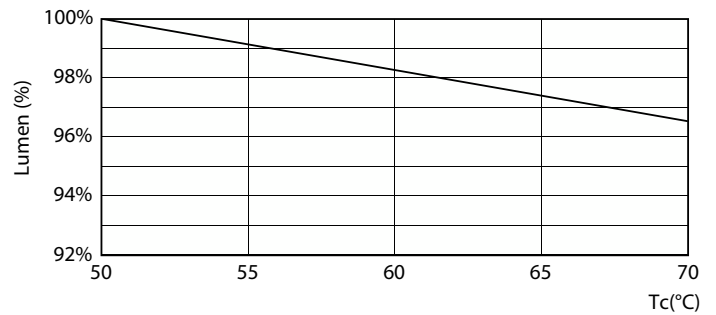


Light Distribution Diagram

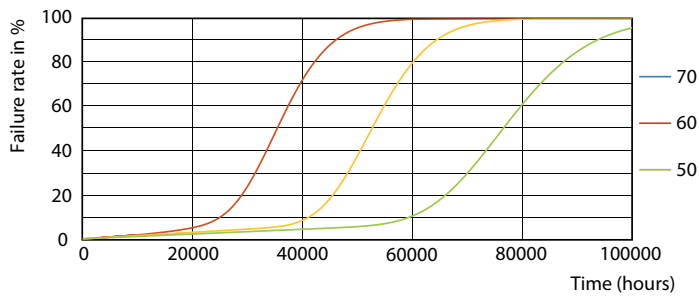
Okres eksploatacji



Lumen Maintenance Diagram



LumenVsTc



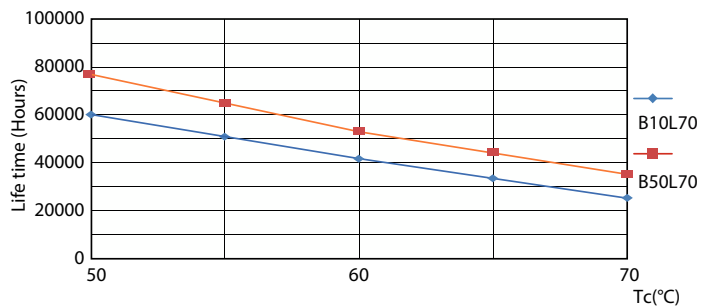
FailureRate



Life Expectancy Diagram

MASTER LEDtube EM/Mains

Okres eksploatacji



LifetimeVsTc

