



MASTER LEDtube EM/ Mains



MASTER LEDtube 1200mm HO 12.5W 840 T8

Oprawa Philips MASTER LEDtube integruje źródło światła LED w tradycyjnej obudowie świetlówki. Jej wyjątkowa konstrukcja zapewnia idealnie jednolity wygląd wizualny, którego nie sposób odróżnić od tradycyjnej świetlówki. Te świetlówki T8 LED to właściwy wybór, zapewniający absolutną wydajność i wytrzymałość w każdych warunkach codziennej pracy. Niezrównane oszczędności dzięki niskiemu zużyciu energii i wyjątkowo długiemu okresowi eksploatacji sprawiają, że ta lampa sprawdzi się w każdym wymagającym zastosowaniu.

Wskazówki bezpieczeństwa i ostrzeżenia

- UWAGA: energooszczędność, rozsył oraz ilość światła z użyciem niniejszych źródeł światła zależą od projektu instalacji oświetleniowej.

Dane produktu

Informacje ogólne	
Trzonek	G13 ROT (Rotating) [Medium Bi-Pin Fluorescent]
Zgodność z normą UE RoHS	Tak
Trwałość nominalna (Nom)	75000 h
Wartość referencyjna pomiaru strumienia	Sphere
Dane techniczne oświetlenia	
Kod barwy	840 [Tb 4000K (841)]
Kąt rozsyłu światła (Nom)	160 °
Strumień świetlny (Nom)	2100 lm
Oznaczenie koloru	chłodnobiała (CW)
Skorelowana temperatura barwowa (Nom)	4000 K
Skuteczność świetlna (znamionowa) (Nom)	168 lm/W

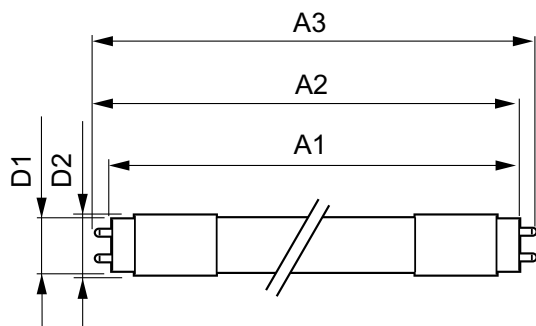
Jednorodność barw	<6
Wskaźnik oddawania barw (Nom)	80
LLMF At End Of Nominal Lifetime (Nom)	70 %
Eksploatacja i połączenie elektryczne	
Częstotliwość wejściowa	50 do 60 Hz
Power (Rated) (Nom)	12,5 W
Prąd lampy (Max)	63 mA
Prąd lampy (Min)	52 mA
Czas uruchomienia (Nom)	0,5 s
Czas rozgrzewania lampy do 60% (Nom)	0,5 s
Współczynnik mocy (Nom)	0,9
Napięcie (Nom)	220-240 V

MASTER LEDtube EM/Mains

Temperatura	
Temperatura otoczenia (Max)	45 °C
Temperatura otoczenia (Min)	-20 °C
Temperatura przechowywania (Max)	65 °C
Temperatura przechowywania (Min)	-40 °C
Maksymalna temperatura obudowy (Nom)	50 °C
Sterowanie i Ściemnianie	
Ściemnialna	brak
Mechanika i korpus	
Wykończenie żarówki	Matowy
Materiał żarówki	Plastik
Długość produktu	1200 mm
Kształt bańki	Rurka, dwustronkowa
Zatwierdzenie i Aplikacja	
Klasa energooszczędności	C

Energooszczędny produkt	tak
Znaki zatwierdzenia	RoHS compliance Oznaczenie CE Certyfikat KEMA Keur
Znaki zatwierdzenia	TUV
Zużycie energii elektrycznej w kWh/1000 h	13 kWh
Numer rejestracji EPREL	1206967
Dane produktu	
Pełny kod produktu	871869959237000
Nazwa produktu na zamówieniu	MASTER LEDtube 1200mm HO 12.5W 840 T8
EAN/UPC - Produkt	8718699592370
Kod zamówienia	59237000
Numerator - Quantity Per Pack	1
Numerator - Packs per outer box	10
Material Nr. (12NC)	929001922702
Net Weight (Piecze)	0,270 kg

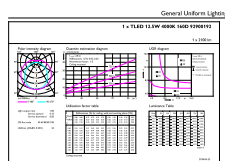
Rysunki techniczne



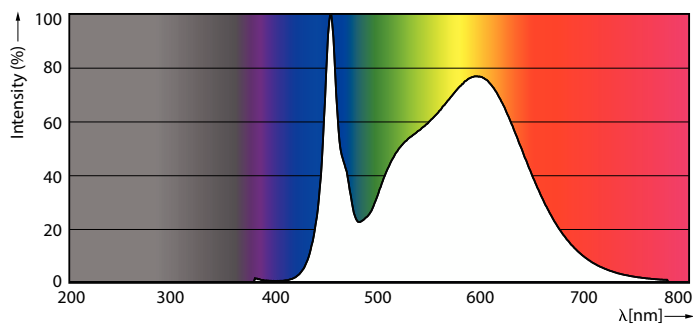
MASTER LEDtube 1200mm HO 12.5W 840 T8

Product	D1	D2	A1	A2	A3
MASTER LEDtube 1200mm HO 12.5W 840 T8	25,8 mm	28 mm	1198,2 mm	1205,3 mm	1212,4 mm

Dane fotometryczne



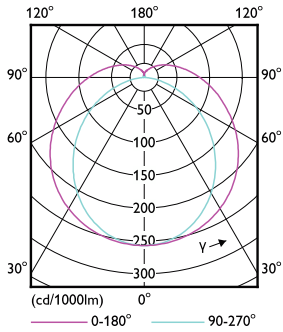
General uniform lighting



Spectral Power Distribution Colour

MASTER LEDtube EM/Mains

Dane fotometryczne

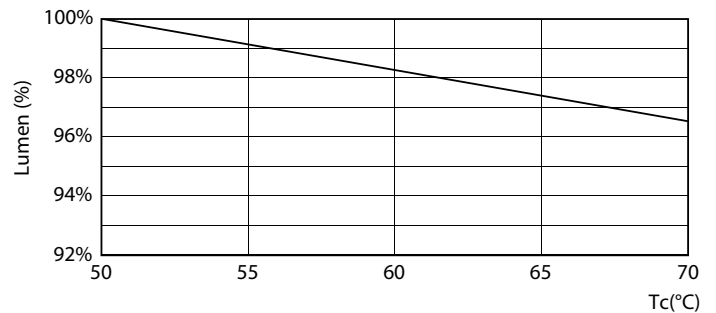


Light Distribution Diagram

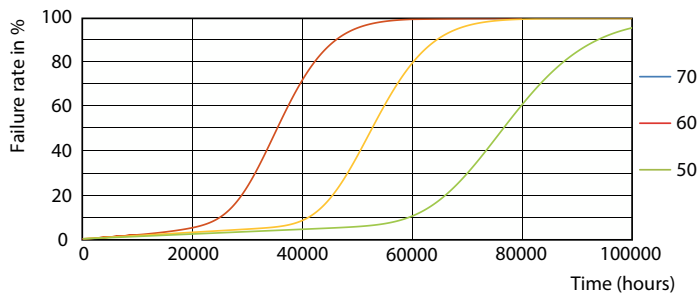
Okres eksploatacji



Lumen Maintenance Diagram



LumenVsTc



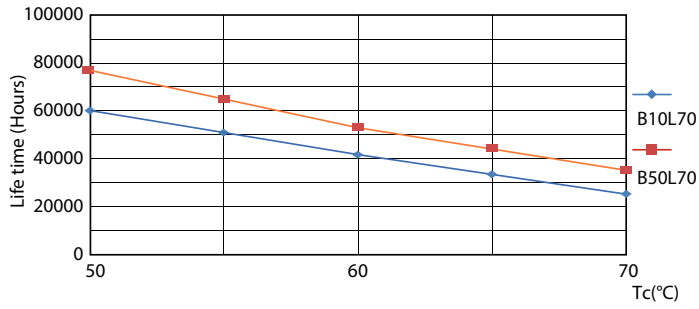
FailureRate



Life Expectancy Diagram

MASTER LEDtube EM/Mains

Okres eksploatacji



LifetimeVsTc

