



# MASTER LEDtube EM/ Mains



## MASTER LEDtube 1200mm HO 12.5W 865 T8

Oprawa Philips MASTER LEDtube integruje źródło światła LED w tradycyjnej obudowie świetlówki. Jej wyjątkowa konstrukcja zapewnia idealnie jednolity wygląd wizualny, którego nie sposób odróżnić od tradycyjnej świetlówki. Te świetlówki T8 LED to właściwy wybór, zapewniający absolutną wydajność i wytrzymałość w każdych warunkach codziennej pracy. Niezrównane oszczędności dzięki niskiemu zużyciu energii i wyjątkowo długiemu okresowi eksploatacji sprawiają, że ta lampa sprawdzi się w każdym wymagającym zastosowaniu.

### Wskazówki bezpieczeństwa i ostrzeżenia

- UWAGA: energooszczędność, rozsył oraz ilość światła z użyciem niniejszych źródeł światła zależą od projektu instalacji oświetleniowej.

### Dane produktu

Informacje ogólne		Jednorodność barw	
Trzonek	G13 ROT (Rotating) [ Medium Bi-Pin Fluorescent]	Jednorodność barw	<6
Zgodność z normą UE RoHS	Tak	Wskaźnik oddawania barw (Nom)	80
Trwałość nominalna (Nom)	75000 h	LLMF At End Of Nominal Lifetime (Nom)	70 %
Wartość referencyjna pomiaru strumienia	Sphere	<b>Eksploatacja i połączenie elektryczne</b>	
<b>Dane techniczne oświetlenia</b>		Częstotliwość wejściowa	50 do 60 Hz
Kod barwy	865 [ Tb 6500K]	Power (Rated) (Nom)	12,5 W
Kąt rozsyłu światła (Nom)	160 °	Prąd lampy (Max)	63 mA
Strumień świetlny (Nom)	2100 lm	Prąd lampy (Min)	52 mA
Oznaczenie koloru	chłodna dzienna	Czas uruchomienia (Nom)	0,5 s
Skorelowana temperatura barwowa (Nom)	6500 K	Czas rozgrzewania lampy do 60% (Nom)	0,5 s
Skuteczność świetlna (znamionowa) (Nom)	168 lm/W	Współczynnik mocy (Nom)	0,9
		Napięcie (Nom)	220-240 V

# MASTER LEDtube EM/Mains

## Temperatura

Temperatura otoczenia (Max)	45 °C
Temperatura otoczenia (Min)	-20 °C
Temperatura przechowywania (Max)	65 °C
Temperatura przechowywania (Min)	-40 °C
Maksymalna temperatura obudowy (Nom)	50 °C

## Sterowanie i Ściemnianie

Ściemnialna	brak
-------------	------

## Mechanika i korpus

Wykończenie żarówki	Matowy
Materiał żarówki	Plastik
Długość produktu	1200 mm
Kształt bańki	Rurka, dwutrzonkowa

## Zatwierdzenie i Aplikacja

Klasa energooszczędności	C
--------------------------	---

Energooszczędny produkt	tak
Znaki zatwierdzenia	RoHS compliance TUV Oznaczenie CE Certyfikat KEMA Keur

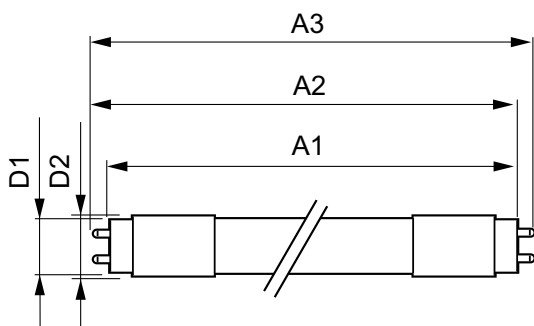
Zużycie energii elektrycznej w kWh/1000 h 13 kWh

Numer rejestracji EPREL	1206968
-------------------------	---------

## Dane produktu

Pełny kod produktu	871869959239400
Nazwa produktu na zamówieniu	MASTER LEDtube 1200mm HO 12.5W 865 T8
EAN/UPC - Produkt	8718699592394
Kod zamówienia	59239400
Numerator - Quantity Per Pack	1
Numerator - Packs per outer box	10
Material Nr. (12NC)	929001922802
Net Weight (Piecze)	0,270 kg

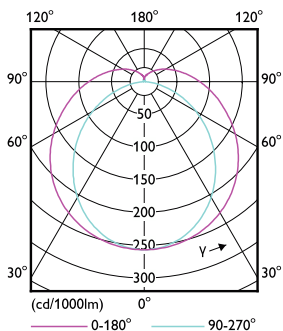
## Rysunki techniczne



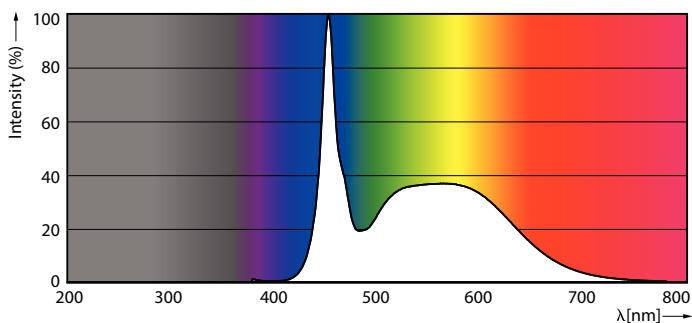
MASTER LEDtube 1200mm HO 12.5W 865 T8

Product	D1	D2	A1	A2	A3
MASTER LEDtube 1200mm HO 12.5W 865 T8	25,8 mm	28 mm	1198,2 mm	1205,3 mm	1212,4 mm

## Dane fotometryczne



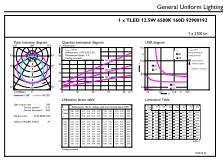
Light Distribution Diagram



Spectral Power Distribution Colour

# MASTER LEDtube EM/Mains

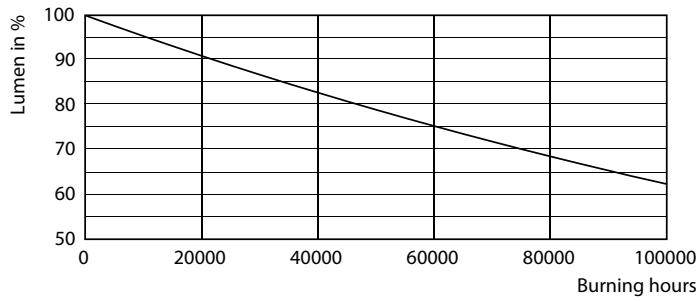
## Dane fotometryczne



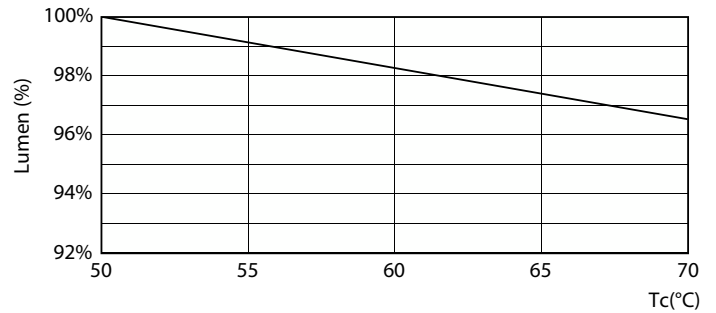
General uniform lighting

### General uniform lighting

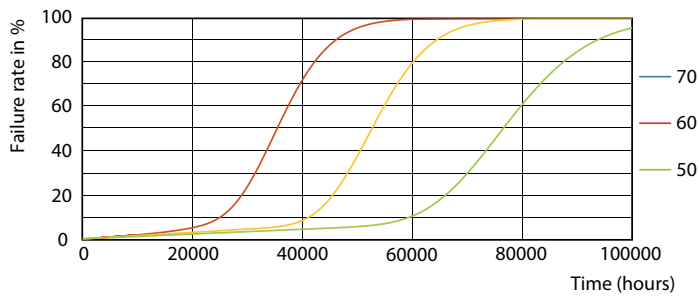
## Okres eksploatacji



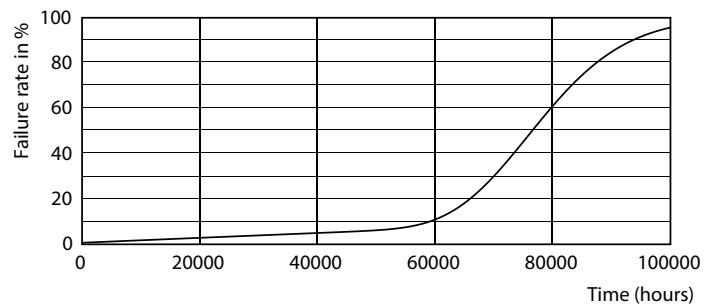
### Lumen Maintenance Diagram



### LumenVsTc



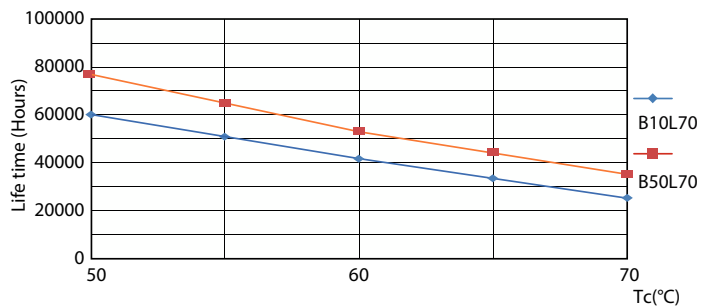
### FailureRate



### Life Expectancy Diagram

# MASTER LEDtube EM/Mains

## Okres eksploatacji



LifetimeVsTc

