



# MASTER LEDtube EM/ Mains



## MASTER LEDtube 1500mm HO 18.2W 830 T8

Oprawa Philips MASTER LEDtube integruje źródło światła LED w tradycyjnej obudowie świetlówki. Jej wyjątkowa konstrukcja zapewnia idealnie jednolity wygląd wizualny, którego nie sposób odróżnić od tradycyjnej świetlówki. Te świetlówki T8 LED to właściwy wybór, zapewniający absolutną wydajność i wytrzymałość w każdych warunkach codziennej pracy. Niezrównane oszczędności dzięki niskiemu zużyciu energii i wyjątkowo długiemu okresowi eksploatacji sprawiają, że ta lampa sprawdzi się w każdym wymagającym zastosowaniu.

### Wskazówki bezpieczeństwa i ostrzeżenia

- UWAGA: energooszczędność, rozsył oraz ilość światła z użyciem niniejszych źródeł światła zależą od projektu instalacji oświetleniowej.

### Dane produktu

Informacje ogólne	
Trzonek	G13 ROT (Rotating) [ Medium Bi-Pin Fluorescent]
Zgodność z normą UE RoHS	Tak
Trwałość nominalna (Nom)	75000 h
Wartość referencyjna pomiaru strumienia	Sphere
Dane techniczne oświetlenia	
Kod barwy	830 [ Tb 3000K]
Kąt rozsyłu światła (Nom)	160 °
Strumień świetlny (Nom)	2900 lm
Oznaczenie koloru	biała (WH)
Skorelowana temperatura barwowa (Nom)	3000 K
Skuteczność świetlna (znamionowa) (Nom)	159 lm/W

Jednorodność barw	<6
Wskaźnik oddawania barw (Nom)	80
LLMF At End Of Nominal Lifetime (Nom)	70 %
Eksploatacja i połączenie elektryczne	
Częstotliwość wejściowa	50 do 60 Hz
Power (Rated) (Nom)	18,2 W
Prąd lampy (Max)	93 mA
Prąd lampy (Min)	77 mA
Czas uruchomienia (Nom)	0,5 s
Czas rozgrzewania lampy do 60% (Nom)	0,5 s
Współczynnik mocy (Nom)	0,9
Napięcie (Nom)	220-240 V

# MASTER LEDtube EM/Mains

## Temperatura

Temperatura otoczenia (Max)	45 °C
Temperatura otoczenia (Min)	-20 °C
Temperatura przechowywania (Max)	65 °C
Temperatura przechowywania (Min)	-40 °C
Maksymalna temperatura obudowy (Nom)	55 °C

## Sterowanie i Ściemnianie

Ściemnialna	brak
-------------	------

## Mechanika i korpus

Wykończenie żarówki	Matowy
Materiał żarówki	Plastik
Długość produktu	1500 mm
Kształt bańki	Rurka, dwutrzonkowa

## Zatwierdzenie i Aplikacja

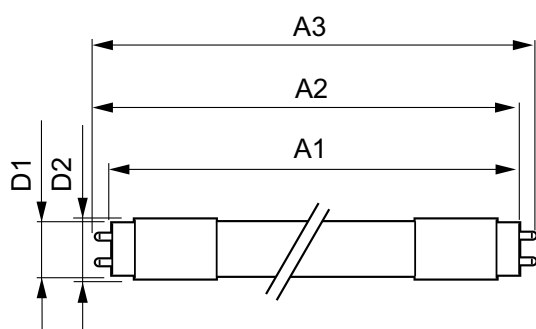
Klasa energooszczędności	D
--------------------------	---

Energooszczędny produkt	tak
Znaki zatwierdzenia	RoHS compliance TUV Oznaczenie CE Certyfikat KEMA Keur
Zużycie energii elektrycznej w kWh/1000 h	19 kWh
Numer rejestracji EPREL	1206969

## Dane produktu

Pełny kod produktu	871869959241700
Nazwa produktu na zamówieniu	MASTER LEDtube 1500mm HO 18.2W 830 T8
EAN/UPC - Produkt	8718699592417
Kod zamówienia	59241700
Numerator - Quantity Per Pack	1
Numerator - Packs per outer box	10
Material Nr. (12NC)	929001922902
Net Weight (Piecze)	0,285 kg

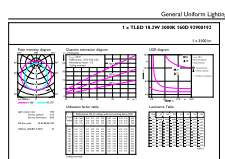
## Rysunki techniczne



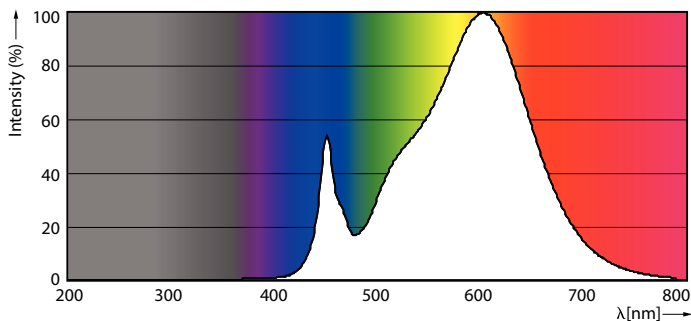
MASTER LEDtube 1500mm HO 18.2W 830 T8

Product	D1	D2	A1	A2	A3
MASTER LEDtube 1500mm HO 18.2W 830 T8	25,8 mm	28 mm	1498,8 mm	1505,9 mm	1513 mm

## Dane fotometryczne



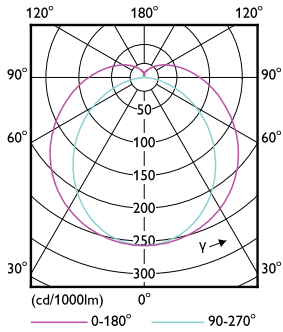
General uniform lighting



Spectral Power Distribution Colour

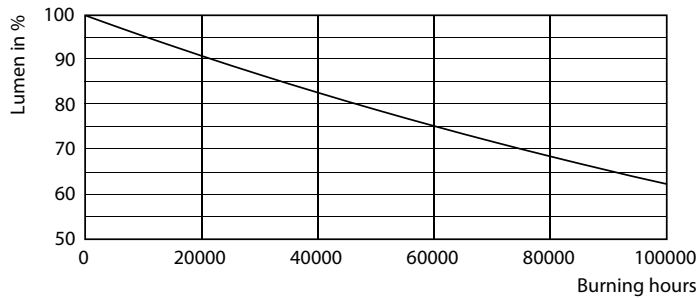
# MASTER LEDtube EM/Mains

## Dane fotometryczne

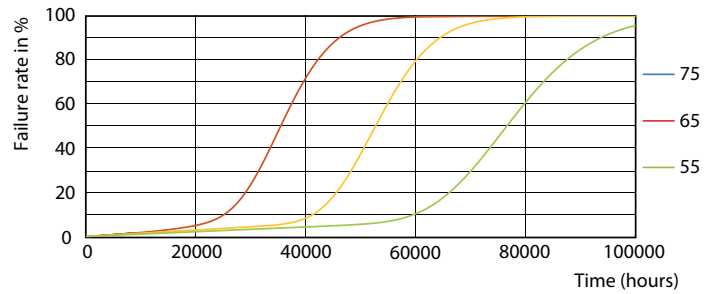


Light Distribution Diagram

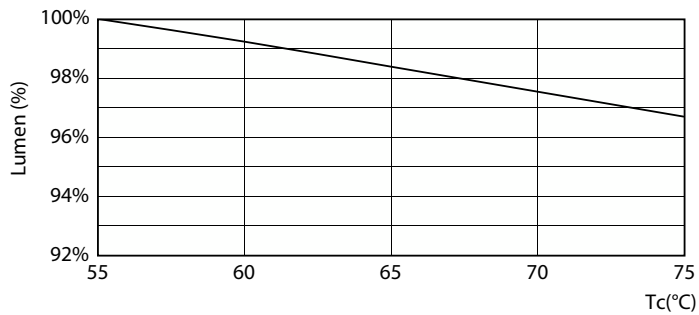
## Okres eksploatacji



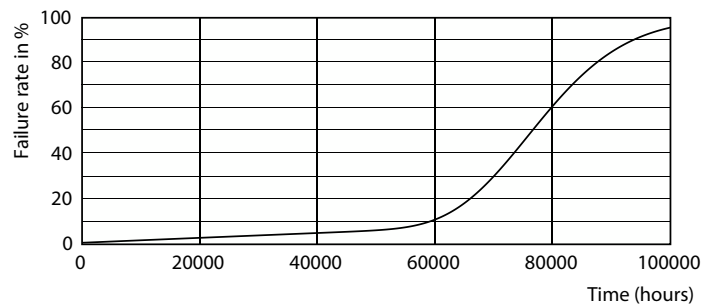
Lumen Maintenance Diagram



FailureRate



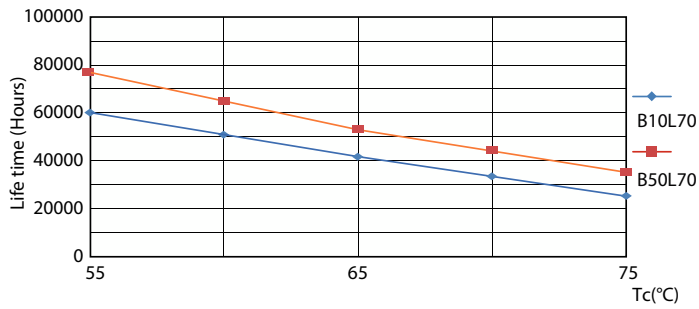
LumenVsTc



Life Expectancy Diagram

# MASTER LEDtube EM/Mains

## Okres eksploatacji



LifetimeVsTc

