

# MASTER Value LEDtube T8



## MASTER LEDtube VLE 1500mm HO 20.5W 840 T8

Wydajne profesjonalne rozwiązanie LED w postaci tuby Master Value LED idealnie nadaje się do zastąpienia świetlówek T8 z wykorzystaniem statecznika EM lub z bezpośrednim podłączeniem do sieci zasilającej. Produkt zapewnia równomierne oświetlenie w zastosowaniach ogólnych, a także oszczędność energii, co przesądza o przyjaznym dla środowiska charakterze tego rozwiązania.

### Dane produktu

| Informacje ogólne                       |                                  |
|---|----------------------------------|
| Trzonek                                 | G13 [ Medium Bi-Pin Fluorescent] |
| Zgodność z normą UE RoHS                | Tak                              |
| Trwałość nominalna (Nom)                | 60000 h                          |
| Wartość referencyjna pomiaru strumienia | Sphere                           |

| Dane techniczne oświetlenia             |                       |
|---|-----------------------|
| Kod barwy                               | 840 [ Tb 4000K (841)] |
| Kąt rozsytu światła (Nom)               | 190 °                 |
| Strumień świetlny (Nom)                 | 3100 lm               |
| Oznaczenie koloru                       | chłodnobiała (CW)     |
| Skorelowana temperatura barwowa (Nom)   | 4000 K                |
| Skuteczność świetlna (znamionowa) (Nom) | 151 lm/W              |
| Jednorodność barw                       | <6                    |
| Wskaźnik oddawania barw (Nom)           | 80                    |
| LLMF At End Of Nominal Lifetime (Nom)   | 70 %                  |

| Eksploatacja i połączenie elektryczne |             |
|---------------------------------------|-------------|
| Częstotliwość wejściowa               | 50 do 60 Hz |
| Power (Rated) (Nom)                   | 20,5 W      |

|                                      |           |
|--------------------------------------|-----------|
| Prąd lampy (Max)                     | 97 mA     |
| Prąd lampy (Min)                     | 89 mA     |
| Czas uruchomienia (Nom)              | 0,5 s     |
| Czas rozgrzewania lampy do 60% (Nom) | 0,5 s     |
| Współczynnik mocy (Nom)              | 0,9       |
| Napięcie (Nom)                       | 220-240 V |

| Temperatura                          |        |
|--------------------------------------|--------|
| Temperatura otoczenia (Max)          | 45 °C  |
| Temperatura otoczenia (Min)          | -20 °C |
| Temperatura przechowywania (Max)     | 65 °C  |
| Temperatura przechowywania (Min)     | -40 °C |
| Maksymalna temperatura obudowy (Nom) | 65 °C  |

| Sterowanie i ściemnianie |      |
|--------------------------|------|
| Ściemnialna              | brak |

| Mechanika i korpus  |        |
|---------------------|--------|
| Wykończenie żarówki | Matowy |
| Materiał żarówki    | szymba |

# MASTER Value LEDtube T8

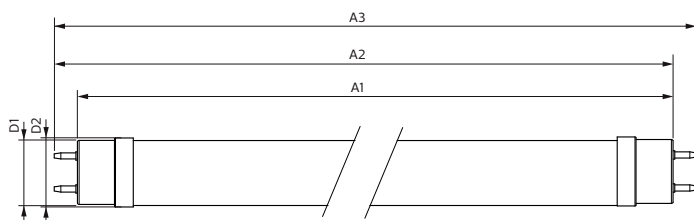
|   |   |
|---|---|
| Długość produktu                          | 1500 mm   |
| Kształt bańki                             | Rurka, dwustronkowa                                       |
| <b>Zatwierdzenie i Aplikacja</b>          |   |
| Klasa energooszczędności                  | D   |
| Energooszczędny produkt                   | tak   |
| Znaki zatwierdzenia                       | RoHS compliance TUV Oznaczenie CE<br>Certyfikat KEMA Keur |
| Zużycie energii elektrycznej w kWh/1000 h | 21 kWh  |
| Numer rejestracji EPREL                   | 1095869   |

## Dane produktu

|                    |                 |
|--------------------|-----------------|
| Pełny kod produktu | 871869964693600 |
|--------------------|-----------------|

|                                 |   |
|---------------------------------|---|
| Nazwa produktu na zamówieniu    | MASTER LEDtube VLE 1500mm HO 20.5W 840 T8 |
| EAN/UPC - Produkt               | 8718699646936                             |
| Kod zamówienia                  | 64693600                                  |
| Numerator - Quantity Per Pack   | 1   |
| Numerator - Packs per outer box | 10  |
| Material Nr. (12NC)             | 929002021802                              |
| Net Weight (Piece)              | 0,275 kg                                  |

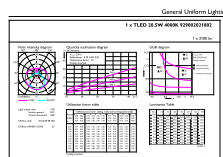
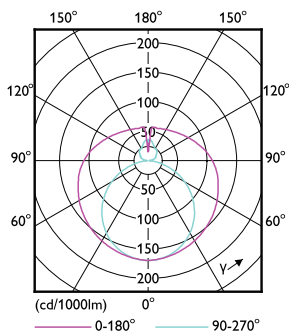
## Rysunki techniczne



| Product                                      | D1      | D2    | A1        | A2        | A3      |
|--|---------|-------|-----------|-----------|---------|
| MASTER LEDtube VLE<br>1500mm HO 20.5W 840 T8 | 25,8 mm | 28 mm | 1498,8 mm | 1505,9 mm | 1513 mm |

## MASTER LEDtube VLE 1500mm HO 20.5W 840 T8

## Dane fotometryczne

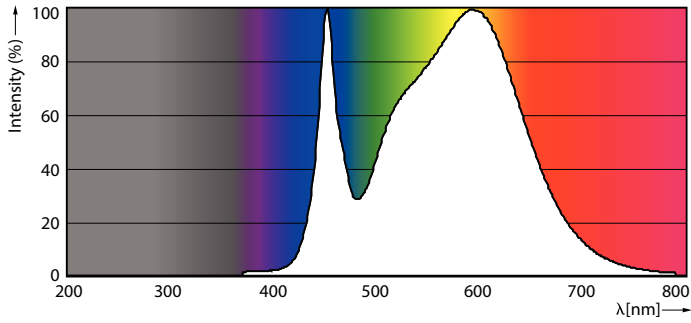


## Light Distribution Diagram

## General uniform lighting

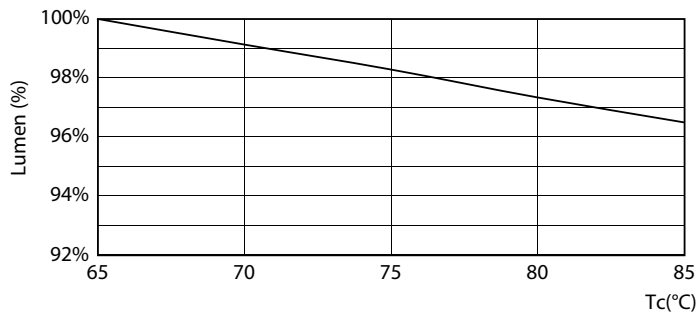
# MASTER Value LEDtube T8

## Dane fotometryczne

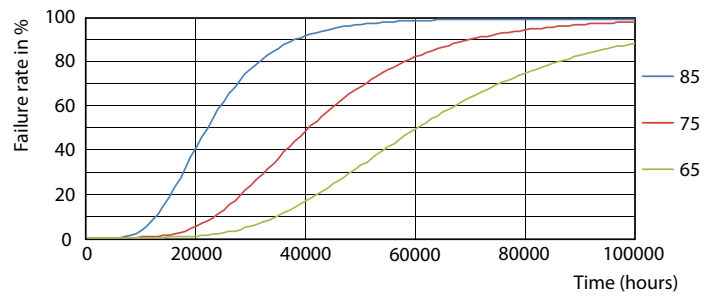


Spectral Power Distribution Colour

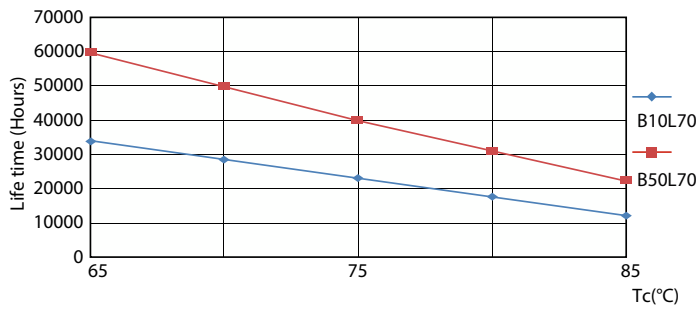
## Okres eksploatacji



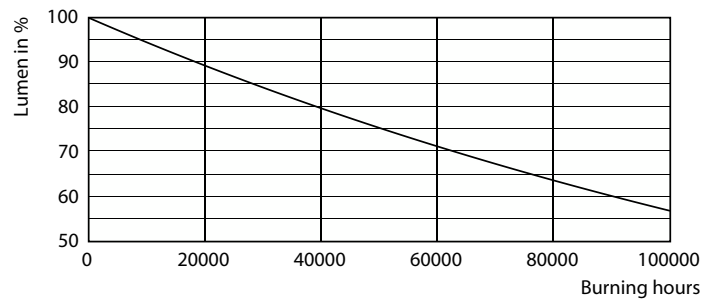
LumenVsTc



FailureRate



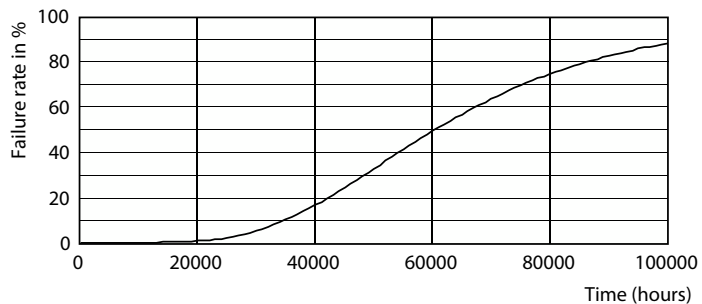
LifetimeVsTc



Lumen Maintenance Diagram

## MASTER Value LEDtube T8

### Okres eksploatacji



Life Expectancy Diagram

