



MASTER LEDtube InstantFit HF T5



Master LEDtube HF 1200mm HO 26W 840 T5 OE

Oprawa Philips MASTER LEDtube integruje źródło światła LED w tradycyjnej obudowie świetlówki. Jej wyjątkowa konstrukcja zapewnia idealnie jednolity wygląd wizualny, którego nie sposób odróżnić od tradycyjnej świetlówki. Te tuby oświetleniowe T5 to właściwy wybór, zapewniający absolutną wydajność i wytrzymałość w każdych warunkach codziennej pracy. Niezrównane oszczędności dzięki niskiemu zużyciu energii i wyjątkowo długiemu okresowi eksploatacji sprawiają, że świetlówki T5 LED sprawdzą się w każdym wymagającym zastosowaniu.

Dane produktu

Informacje ogólne	
Trzonek	G5 [G5]
Zgodność z normą UE RoHS	Tak
Trwałość nominalna (Nom)	60000 h
Cykl załączania	50000X
Dane techniczne	26-54W
Wartość referencyjna pomiaru strumienia	Sphere
Dane techniczne oświetlenia	
Kod barwy	840 [Tb 4000K (841)]
Kąt rozsyłu światła (Nom)	200 °
Strumień świetlny (Nom)	3900 lm
Oznaczenie koloru	chłodnobiała (CW)
Skorelowana temperatura barwowa (Nom)	4000 K
Skuteczność świetlna (znamionowa) (Nom)	150,00 lm/W
Jednorodność barw	<6
Wskaźnik oddawania barw (Nom)	80

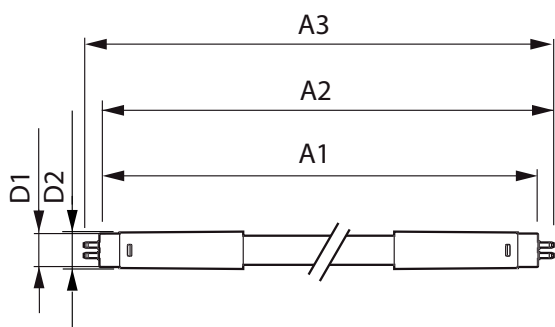
LLMF At End Of Nominal Lifetime (Nom)	70 %
Eksploatacja i połączenie elektryczne	
Częstotliwość wejściowa	od 30 K do 60 K Hz
Power (Rated) (Nom)	26 W
Prąd lampy (Max)	620 mA
Prąd lampy (Min)	300 mA
Czas uruchomienia (Nom)	0,5 s
Czas rozgrzewania lampy do 60% (Nom)	0,5 s
Współczynnik mocy (Nom)	0,9
Napięcie (Nom)	20-90 V
Temperatura	
Temperatura otoczenia (Max)	45 °C
Temperatura otoczenia (Min)	-20 °C
Temperatura przechowywania (Max)	65 °C
Temperatura przechowywania (Min)	-40 °C

MASTER LEDtube InstantFit HF T5

Maksymalna temperatura obudowy (Nom)	55 °C
Sterowanie i Ściemnianie	
Ściemnialna	Tak – Sprawdź zgodność statecznika
Mechanika i korpus	
Wykończenie żarówki	Matowy
Materiał żarówki	szyba
Długość produktu	1200 mm
Kształt bańki	Rurka, dwustronkowa
Zatwierdzenie i Aplikacja	
Klasa energooszczędności	D
Energooszczędny produkt	tak
Znaki zatwierdzenia	RoHS compliance TUV Oznaczenie CE Certyfikat KEMA Keur

Zużycie energii elektrycznej w kWh/1000 h	26 kWh
Numer rejestracji EPREL	406210
Dane produktu	
Pełny kod produktu	871869974953800
Nazwa produktu na zamówieniu	Master LEDtube HF 1200mm HO 26W 840 T5 OE
EAN/UPC - Produkt	8718699749538
Kod zamówienia	74953800
Numerator - Quantity Per Pack	1
Numerator - Packs per outer box	10
Material Nr. (12NC)	929002352102
SAP Net Weight (Piece)	0,240 kg

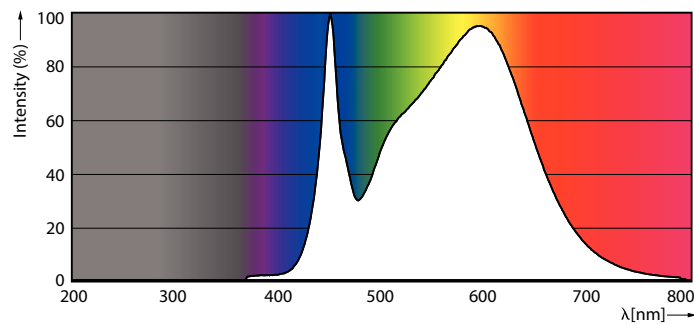
Rysunki techniczne



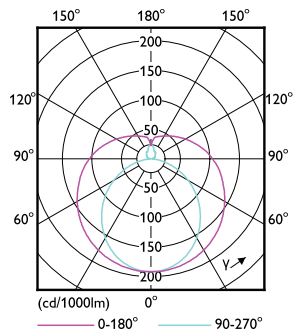
Master LEDtube HF 1200mm HO 26W 840 T5 OE

Product	D1	D2	A1	A2	A3
Master LEDtube HF 1200mm HO 26W 840 T5 OE	15,5 mm	19 mm	1149 mm	1156 mm	1163 mm

Dane fotometryczne



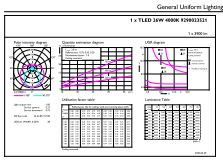
LEDtube MAS 26W G5 3900lm 840



LEDtube MAS 26W G5 3700lm

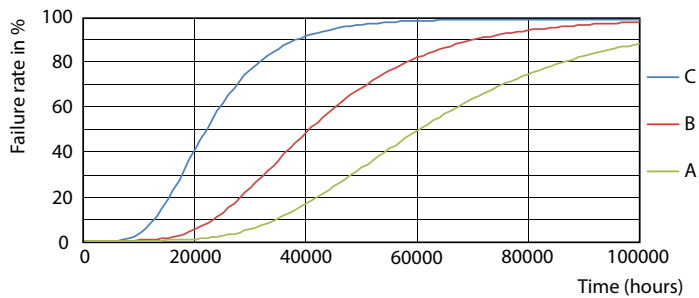
MASTER LEDtube InstantFit HF T5

Dane fotometryczne

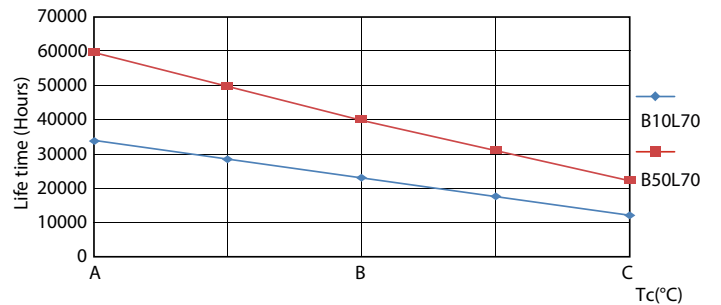


LEDtube MAS 26W G5 3900lm 840 1200mm

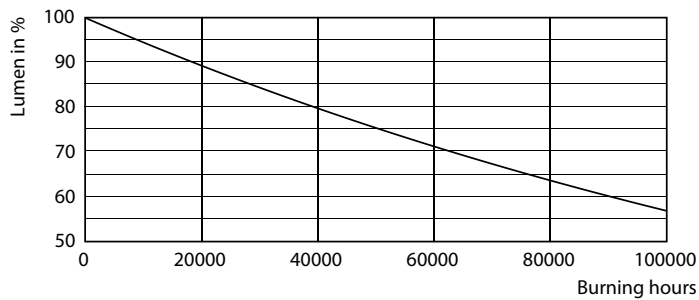
Okres eksploatacji



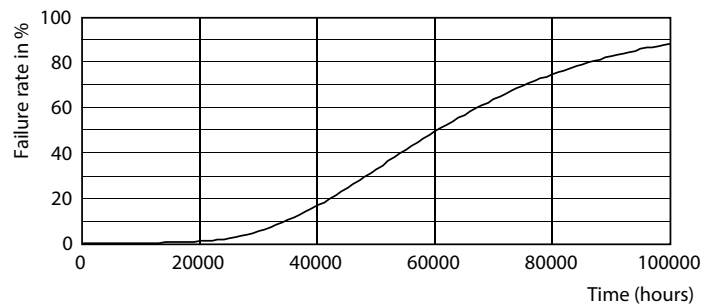
LEDtube_60K_FailureRate



LEDtube_60K_LifetimeVsTc



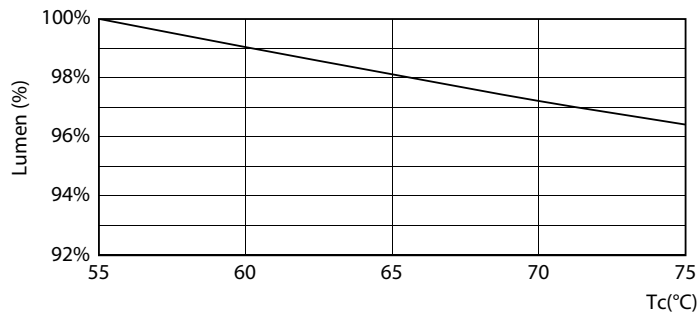
LEDtube_60K



LEDtube_60K

MASTER LEDtube InstantFit HF T5

Okres eksploatacji



LEDtube 26W 60K LumenVsTc 1

