



# MASTER LEDtube InstantFit HF T5



## Master LEDtube HF 1200mm HO 26W 865 T5 OE

Oprawa Philips MASTER LEDtube integruje źródło światła LED w tradycyjnej obudowie świetlówki. Jej wyjątkowa konstrukcja zapewnia idealnie jednolity wygląd wizualny, którego nie sposób odróżnić od tradycyjnej świetlówki. Te tuby oświetleniowe T5 to właściwy wybór, zapewniający absolutną wydajność i wytrzymałość w każdych warunkach codziennej pracy. Niezrównane oszczędności dzięki niskiemu zużyciu energii i wyjątkowo długiemu okresowi eksploatacji sprawiają, że świetlówki T5 LED sprawdzą się w każdym wymagającym zastosowaniu.

### Dane produktu

Informacje ogólne	
Trzonek	G5 [ G5]
Zgodność z normą UE RoHS	Tak
Trwałość nominalna (Nom)	60000 h
Cykl załączania	50000X
Dane techniczne	26-54W
Wartość referencyjna pomiaru strumienia	Sphere
Dane techniczne oświetlenia	
Kod barwy	865 [ Tb 6500K]
Kąt rozsytu światła (Nom)	200 °
Strumień świetlny (Nom)	3900 lm
Oznaczenie koloru	chłodna dzienna
Skorelowana temperatura barwowa (Nom)	6500 K
Skuteczność świetlna (znamionowa) (Nom)	150 lm/W
Jednorodność barw	<6
Wskaźnik oddawania barw (Nom)	80

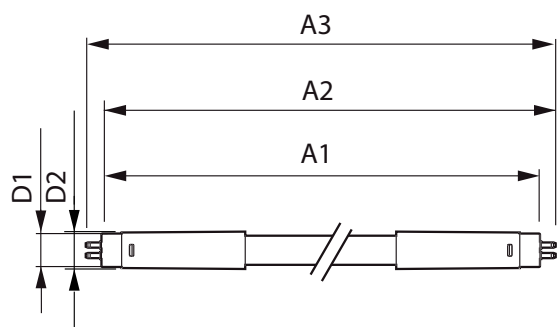
LLMF At End Of Nominal Lifetime (Nom)	70 %
Eksploatacja i połączenie elektryczne	
Częstotliwość wejściowa	od 30 K do 60 K Hz
Power (Rated) (Nom)	26 W
Prąd lampy (Max)	620 mA
Prąd lampy (Min)	300 mA
Czas uruchomienia (Nom)	0,5 s
Czas rozgrzewania lampy do 60% (Nom)	0,5 s
Współczynnik mocy (Nom)	0,9
Napięcie (Nom)	20-90 V
Temperatura	
Temperatura otoczenia (Max)	45 °C
Temperatura otoczenia (Min)	-20 °C
Temperatura przechowywania (Max)	65 °C
Temperatura przechowywania (Min)	-40 °C

# MASTER LEDtube InstantFit HF T5

Maksymalna temperatura obudowy (Nom)	55 °C
<b>Sterowanie i Ściemnianie</b>	
Ściemnialna	Tak – Sprawdź zgodność statecznika
<b>Mechanika i korpus</b>	
Wykończenie żarówki	Matowy
Materiał żarówki	szymba
Długość produktu	1200 mm
Kształt bańki	Rurka, dwustronkowa
<b>Zatwierdzenie i Aplikacja</b>	
Klasa energooszczędności	D
Energooszczędny produkt	tak
Znaki zatwierdzenia	RoHS compliance Oznaczenie CE Certyfikat KEMA Keur

Znaki zatwierdzenia	TUV
Zużycie energii elektrycznej w kWh/1000 h	26 kWh
Numer rejestracji EPREL	406211
<b>Dane produktu</b>	
Pełny kod produktu	871869974955200
Nazwa produktu na zamówieniu	Master LEDtube HF 1200mm HO 26W 865 T5 OE
EAN/UPC - Produkt	8718699749552
Kod zamówienia	74955200
Numerator - Quantity Per Pack	1
Numerator - Packs per outer box	10
Material Nr. (12NC)	929002352202
Copy Net Weight (Piecze)	0,240 kg

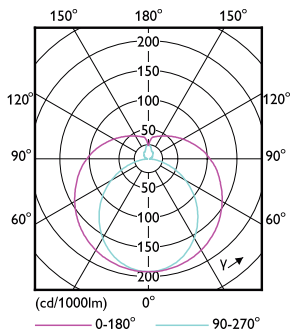
## Rysunki techniczne



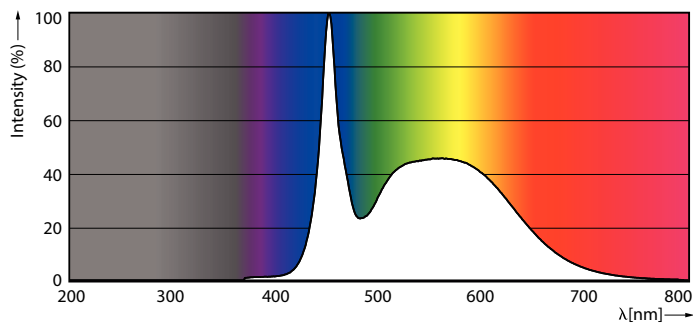
Master LEDtube HF 1200mm HO 26W 865 T5 OE

Product	D1	D2	A1	A2	A3
Master LEDtube HF 1200mm HO 26W 865 T5 OE	15,5 mm	19 mm	1149 mm	1156 mm	1163 mm

## Dane fotometryczne



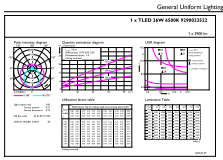
LEDtube MAS 26W G5 3700lm



LEDtube MAS 26W G5 3900lm 865

# MASTER LEDtube InstantFit HF T5

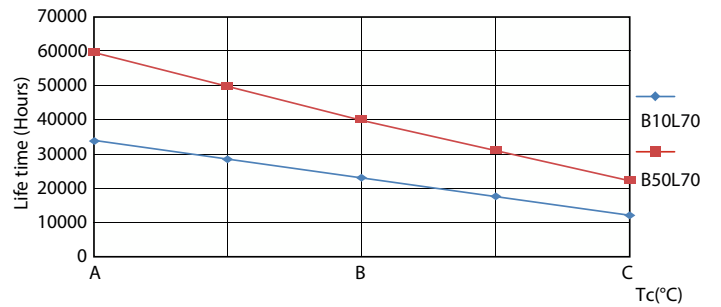
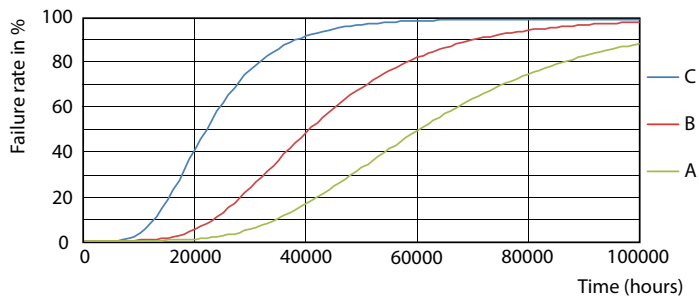
## Dane fotometryczne



© 2022 Philips Lighting B.V. Page 11 of 11

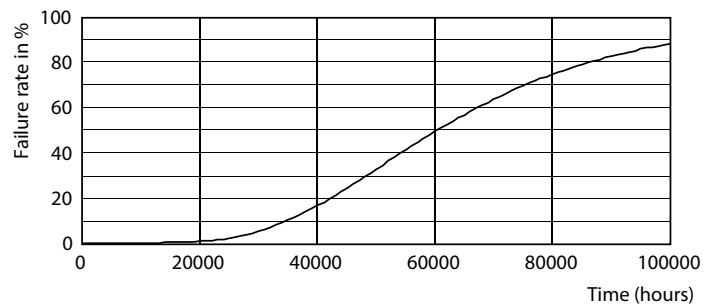
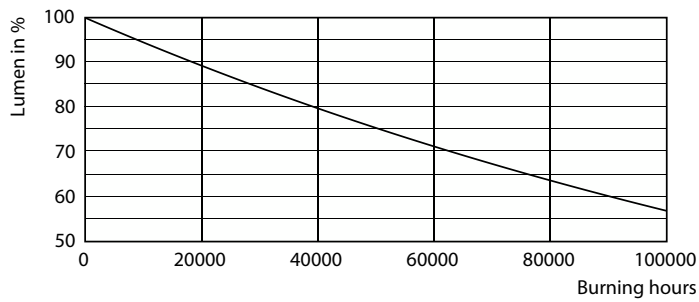
LEDtube MAS 26W G5 3900lm 865 1200mm

## Okres eksploatacji



FailureRate

LifetimeVsTc

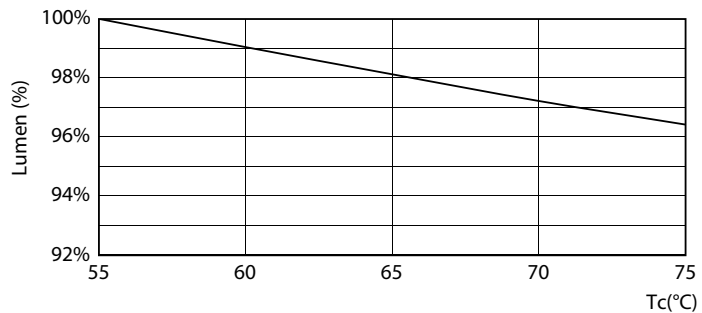


Lumen Maintenance Diagram

Life Expectancy Diagram

## MASTER LEDtube InstantFit HF T5

### Okres eksploatacji



LEDtube 26W 60K LumenVsTc 1

