



Świetlówka CorePro LED Universal T8



CorePro LEDtube UN 600mm HO 8W840 T8

Nowa świetlówka Philips CorePro LEDtube Universal T8 upraszcza realizację projektu oświetleniowego. Nie trzeba już zwracać uwagi na technologię zasilacza. Wyjątkowa konstrukcja umożliwi bezpośredni montaż świetlówki Philips CorePro LEDtube Universal T8 w oprawach wykorzystujących stateczniki elektromagnetyczne lub elektroniczne o wysokiej częstotliwości bądź połączenie z siecią zasilającą. Użytkowanie jest niezwykle proste, a dodatkowo nie trzeba mieć podwójnych zapasów produktów! Bezpieczna, niezawodna i łatwa w instalacji świetlówka Philips CorePro LEDtube Universal T8 to świetna alternatywa dla standardowych świetlówek fluorescencyjnych, zapewniająca oszczędność energii i niższe koszty inwestycji.

Dane produktu

Informacje ogólne		Jednorodność barw	
Trzonek	G13 [Medium Bi-Pin Fluorescent]	Jednorodność barw	<6
Zgodność z normą UE RoHS	Tak	Wskaźnik oddawania barw (Nom)	80
Trwałość nominalna (Nom)	30000 h	LLMF At End Of Nominal Lifetime (Nom)	70 %
Cykl załączania	50000X	Eksploatacja i połączenie elektryczne	
Dane techniczne	8-18W	Częstotliwość wejściowa	50 do 60 Hz
	Sphere	Power (Rated) (Nom)	8 W
Dane techniczne oświetlenia		Lamp Current (Nom)	40 mA
Kod barwy	840 [Tb 4000K (841)]	Czas uruchomienia (Nom)	0,5 s
Kąt rozsytu światła (Nom)	240 °	Czas rozgrzewania lampy do 60% (Nom)	0,5 s
Strumień świetlny (Nom)	900 lm	Współczynnik mocy (Nom)	0,9
Oznaczenie koloru	chłodnobiała (CW)	Napięcie (Nom)	220-240 V
Skorelowana temperatura barwowa (Nom)	4000 K	Temperatura	
Skuteczność świetlna (znamionowa) (Nom)	112,00 lm/W	Temperatura otoczenia (Max)	45 °C

Światłówka CorePro LED Universal T8

Temperatura otoczenia (Min)	-20 °C
Temperatura przechowywania (Max)	65 °C
Temperatura przechowywania (Min)	-40 °C
Maksymalna temperatura obudowy (Nom)	45 °C

Sterowanie i Ściemnianie

Ściemnialna	brak
-------------	------

Mechanika i korpus

Wykończenie żarówki	Matowy
Materiał żarówki	szyba
Długość produktu	600 mm
Kształt bańki	Rurka, dwustronkowa

Zatwierdzenie i Aplikacja

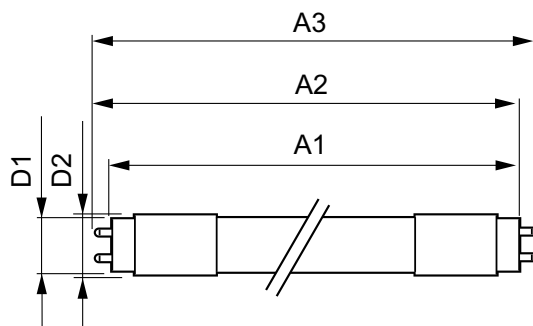
Energy Efficiency Class	E
Energooszczędny produkt	tak

Znaki zatwierdzenia	RoHS compliance TUV Oznaczenie CE Certyfikat KEMA Keur
Zużycie energii elektrycznej w kWh/1000 h	8 kWh
	403635

Dane produktu

Pełny kod produktu	871869978279500
Nazwa produktu na zamówieniu	CorePro LEDtube UN 600mm HO 8W840 T8
EAN/UPC - Produkt	8718699782795
Kod zamówienia	78279500
Numerator - Quantity Per Pack	1
Numerator - Packs per outer box	10
Material Nr. (12NC)	929002419902
SAP Net Weight (Piece)	0,121 kg

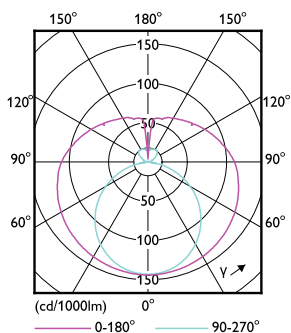
Rysunki techniczne



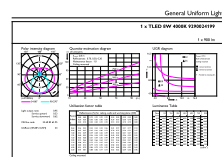
TLED 2ft 220-240V 8-18W 900lm 4000K G13

Product	D1	D2	A1	A2	A3
CorePro LEDtube UN 600mm HO 8W840 T8	25,7 mm	28 mm	588,6 mm	595,7 mm	602,8 mm

Dane fotometryczne



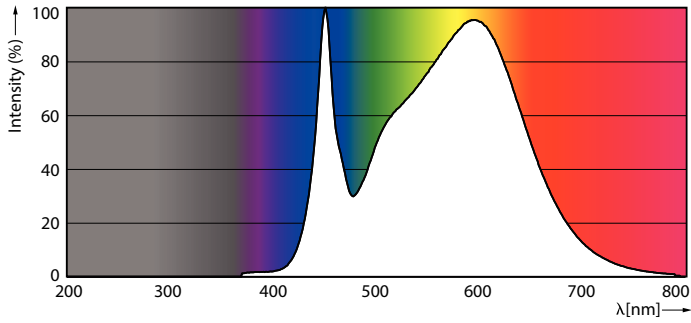
LEDtube 8W G13 900lm



LEDtube 8W G13 900lm 840

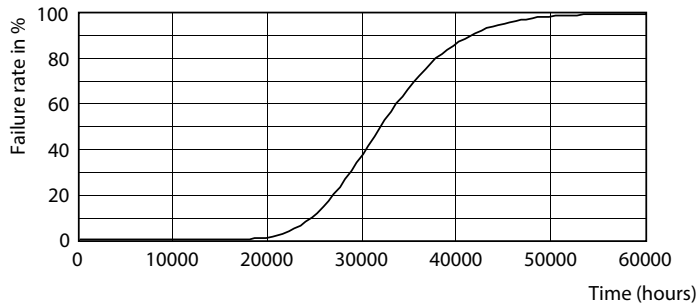
Światłówka CorePro LED Universal T8

Dane fotometryczne

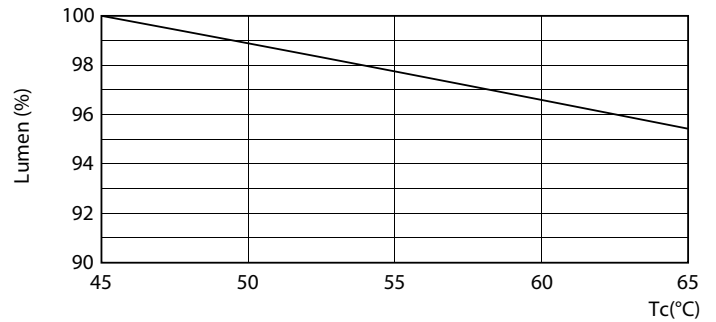


LEDtube 8W G13 900lm 840

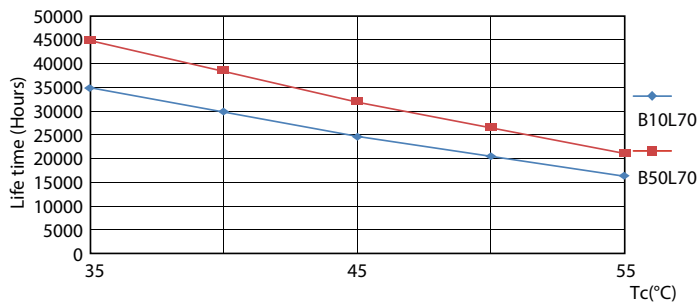
Okres eksploatacji



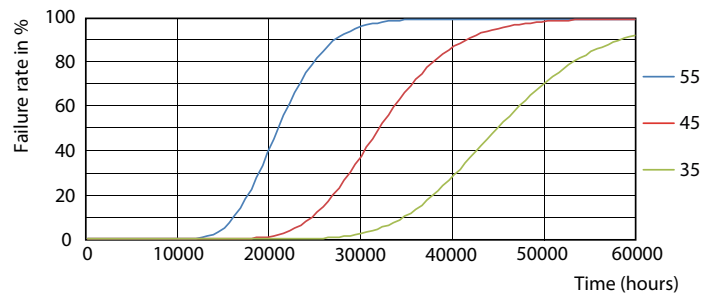
LEDtube 30K



LEDtube COR SLR 8W 30K LumenVsTc-LMP-LMP



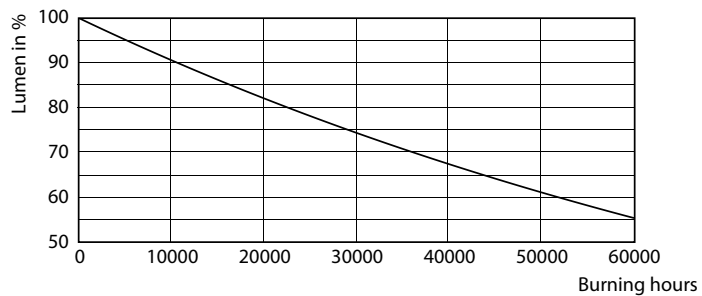
LEDtube COR SLR 8W 30K LifetimeVsTc-LED-LED



LEDtube COR SLR 8W 30K FailureRate-LED-LED

Światłówka CorePro LED Universal T8

Okres eksploatacji



LEDtube 30K

