



MASTER LEDtube, sieć zasilająca T5

MASTER LEDtube 600mm HE 8W 865 T5

Nowa świetlówka Philips Master LEDtube Mains T5 upraszcza realizację projektów oświetleniowych. Nie trzeba już zwracać uwagi na technologię zasilacza. Unikatowa konstrukcja świetlówki Philips MASTER LEDtube Mains T5 umożliwia instalację w oprawach podłączonych bezpośrednio do sieci elektrycznej. Użytkowanie jest bardzo proste. Bezpieczna, niezawodna i łatwa w instalacji świetlówka Philips MASTER LEDtube Mains T5 to świetna alternatywa dla standardowych świetlówek fluorescencyjnych. Charakteryzuje się wysokim stosunkiem wartości do czasu eksploatacji, dużą oszczędnością energii i niższymi kosztami konserwacji.

Dane produktu

Informacje ogólne	
Trzonek	G5 [G5]
Zgodność z normą UE RoHS	Tak
Trwałość nominalna (Nom)	50000 h
Cykl załączania	200000X
Dane techniczne	8-14W
Dane techniczne oświetlenia	
Kod barwy	865 [Tb 6500K]
Kąt rozsytu światła (Nom)	200 °
Strumień świetlny (Nom)	1050 lm
Oznaczenie koloru	chłodna dzienna
Skorelowana temperatura barwowa (Nom)	6500 K
Skuteczność świetlna (znamionowa) (Nom)	131,00 lm/W
Jednorodność barw	<6
Wskaźnik oddawania barw (Nom)	80

LLMF At End Of Nominal Lifetime (Nom)	70 %
Eksploatacja i połączenie elektryczne	
Częstotliwość wejściowa	50 do 60 Hz
Power (Rated) (Nom)	8 W
Prąd lampy (Max)	90 mA
Prąd lampy (Min)	35 mA
Czas uruchomienia (Nom)	0,5 s
Czas rozgrzewania lampy do 60% (Nom)	0,5 s
Współczynnik mocy (Nom)	0,9
Napięcie (Nom)	100-240 V
Temperatura	
Temperatura otoczenia (Max)	45 °C
Temperatura otoczenia (Min)	-20 °C
Temperatura przechowywania (Max)	65 °C
Temperatura przechowywania (Min)	-40 °C

MASTER LEDtube, sieć zasilająca T5

Maksymalna temperatura obudowy (Nom) 60 °C

Sterowanie i Ściemnianie

Ściemnialna brak

Mechanika i korpus

Wykończenie żarówki Matowy

Materiał żarówki szyba

Długość produktu 600 mm

Kształt bańki Rurka, dwustronkowa

Zatwierdzenie i Aplikacja

Energooszczędny produkt tak

Znaki zatwierdzenia RoHS compliance Oznaczenie CE Certyfikat KEMA Keur

Zużycie energii elektrycznej w kWh/1000 h 8 kWh

Dane produktu

Pełny kod produktu 871869978347100

Nazwa produktu na zamówieniu MASTER LEDtube 600mm HE 8W 865 T5

EAN/UPC - Produkt 8718699783471

Kod zamówienia 78347100

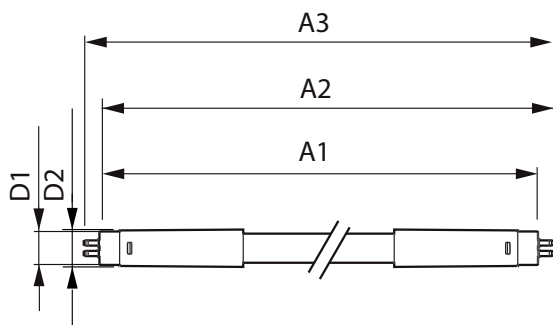
Numerator - Quantity Per Pack 1

Numerator - Packs per outer box 10

Material Nr. (12NC) 929002420808

SAP Net Weight (Piece) 0,250 kg

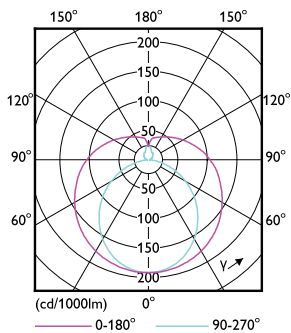
Rysunki techniczne



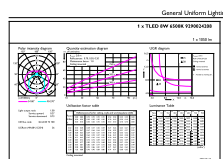
Master LEDtube 600mm 8W865 G5 WV GMGC

Product	D1	D2	A1	A2	A3
MASTER LEDtube 600mm HE 8W 865 T5	15,8 mm	19 mm	549 mm	556,1 mm	563,2 mm

Dane fotometryczne



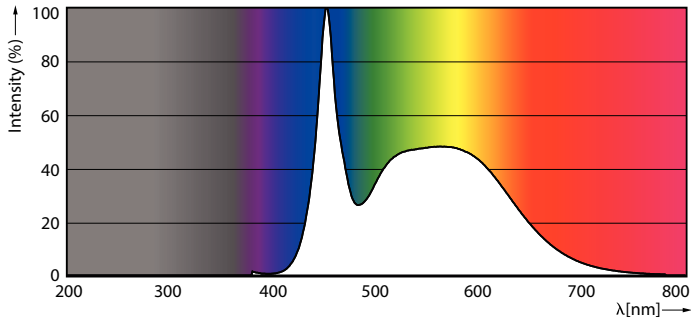
LEDtube MAS 8W G5 1000lm



LEDtube MAS 8W G5 1050lm 865

MASTER LEDtube, sieć zasilająca T5

Dane fotometryczne

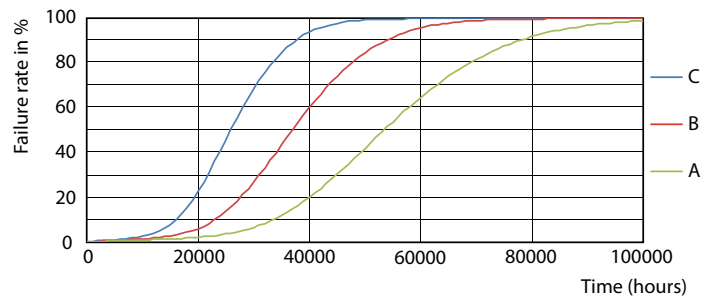


LEDtube MAS 8W G5 1050lm 865

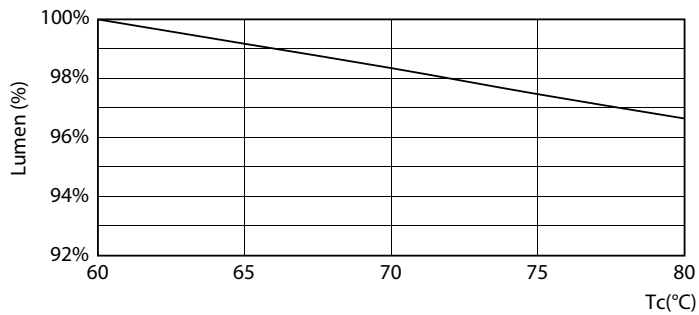
Okres eksploatacji



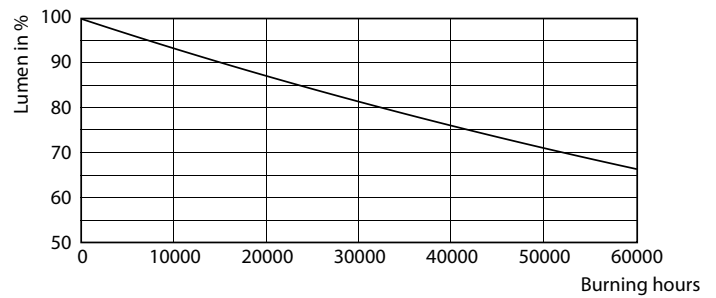
LEDtube 50K-LED



LEDtube 50K FailureRate-LED



LEDtube 8W 50K LumenVsTc



LEDtube 50K-LMP

MASTER LEDtube, sieć zasilająca T5

Okres eksploatacji



LEDtube 50K LifetimeVsTc-LED

