



MASTER LEDtube, sieć zasilająca T5



MASTER LEDtube 1500mm UO 36W 865 T5

Nowa świetlówka Philips Master LEDtube Mains T5 upraszcza realizację projektów oświetleniowych. Nie trzeba już zwracać uwagi na technologię zasilacza. Unikatowa konstrukcja świetlówki Philips MASTER LEDtube Mains T5 umożliwia instalację w oprawach podłączonych bezpośrednio do sieci elektrycznej. Użytkowanie jest bardzo proste. Bezpieczna, niezawodna i łatwa w instalacji świetlówka Philips MASTER LEDtube Mains T5 to świetna alternatywa dla standardowych świetlówek fluorescencyjnych. Charakteryzuje się wysokim stosunkiem wartości do czasu eksploatacji, dużą oszczędnością energii i niższymi kosztami konserwacji.

Dane produktu

Informacje ogólne	
Trzonek	G5 [G5]
Zgodność z normą UE RoHS	Tak
Trwałość nominalna (Nom)	50000 h
Cykl załączania	200000X
Dane techniczne	36-80W
Wartość referencyjna pomiaru strumienia	Sphere
Dane techniczne oświetlenia	
Kod barwy	865 [Tb 6500K]
Kąt rozsytu światła (Nom)	200 °
Strumień świetlny (Nom)	5600 lm
Oznaczenie koloru	chłodna dzienna
Skorelowana temperatura barwowa (Nom)	6500 K
Skuteczność świetlna (znamionowa) (Nom)	155,00 lm/W
Jednorodność barw	<6
Wskaźnik oddawania barw (Nom)	80

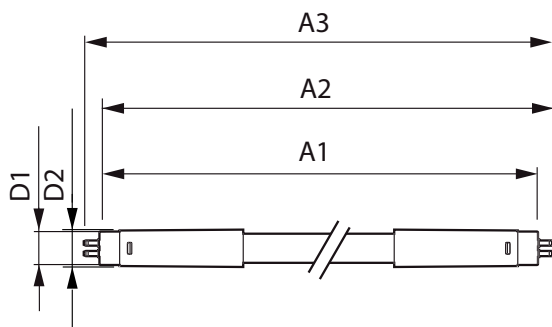
LLMF At End Of Nominal Lifetime (Nom)	70 %
Eksploatacja i połączenie elektryczne	
Częstotliwość wejściowa	50 do 60 Hz
Power (Rated) (Nom)	36 W
Lamp Current (Nom)	160 mA
Czas uruchomienia (Nom)	0,5 s
Czas rozgrzewania lampy do 60% (Nom)	0,5 s
Współczynnik mocy (Nom)	0,9
Napięcie (Nom)	220-240 V
Temperatura	
Temperatura otoczenia (Max)	45 °C
Temperatura otoczenia (Min)	-20 °C
Temperatura przechowywania (Max)	65 °C
Temperatura przechowywania (Min)	-40 °C

MASTER LEDtube, sieć zasilająca T5

Maksymalna temperatura obudowy (Nom)	75 °C
Sterowanie i Ściemnianie	
Ściemnialna	brak
Mechanika i korpus	
Wykończenie żarówki	Matowy
Materiał żarówki	szymba
Długość produktu	1500 mm
Kształt bańki	Rurka, dwutrzonkowa
Zatwierdzenie i Aplikacja	
Klasa energooszczędności	D
Energooszczędny produkt	tak
Znaki zatwierdzenia	RoHS compliance TUV Oznaczenie CE Certyfikat KEMA Keur

Zużycie energii elektrycznej w kWh/1000 h	36 kWh
Numer rejestracji EPREL	403648
Dane produktu	
Pełny kod produktu	871951429054900
Nazwa produktu na zamówieniu	MASTER LEDtube 1500mm UO 36W 865 T5
EAN/UPC - Produkt	8719514290549
Kod zamówienia	29054900
Numerator - Quantity Per Pack	1
Numerator - Packs per outer box	10
Material Nr. (12NC)	929002475002
SAP Net Weight (Piece)	0,196 kg

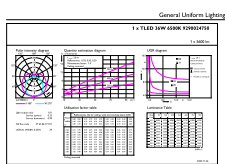
Rysunki techniczne



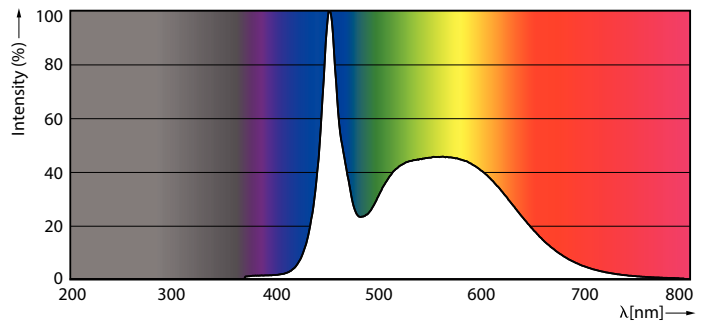
MASTER LEDtube 1500mm UO 36W 865 T5

Product	D1	D2	A1	A2	A3
MASTER LEDtube 1500mm UO 36W 865 T5	15,5 mm	18,8 mm	1449 mm	1456,1 mm	1463,2 mm

Dane fotometryczne



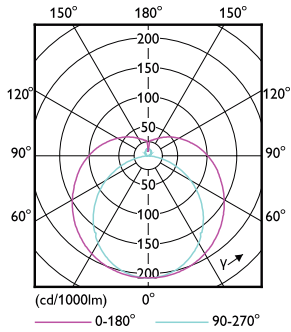
LEDtube MAS 36W G5 5600lm 865



LEDtube MAS 36W G5 5600lm 865

MASTER LEDtube, sieć zasilająca T5

Dane fotometryczne

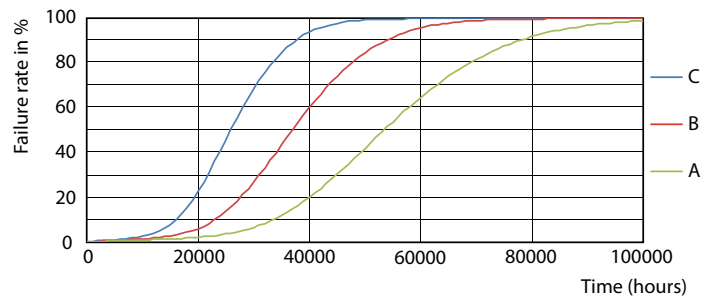


LEDtube MAS 36W G5 5600lm

Okres eksploatacji



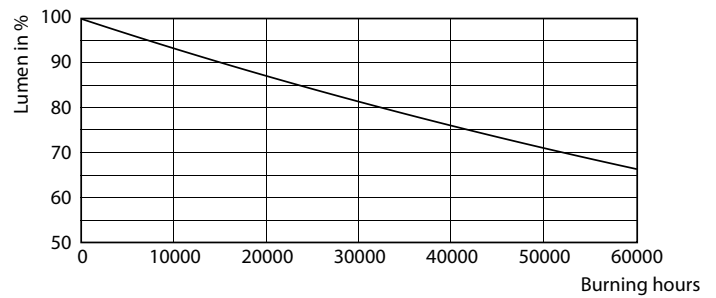
LEDtube 50K-LED



LEDtube 50K FailureRate-LED



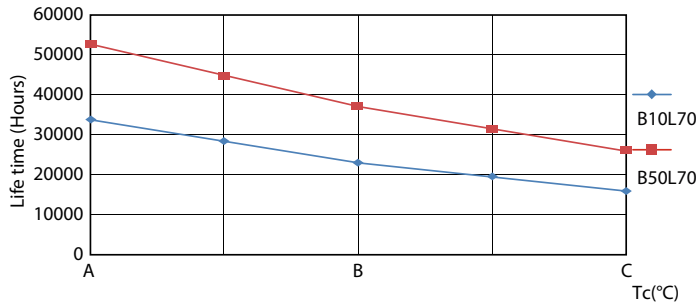
LEDtube MAS 36W 50K LumenVsTc



LEDtube 50K-LMP

MASTER LEDtube, sieć zasilająca T5

Okres eksploatacji



LEDtube 50K LifetimeVsTc-LED

