

# Panele solarne do oświetlenia solarnego marki Philips.

## Podsystem panelu solarnego

Oferta paneli solarnych o mocy od 20 W do 325 W zaprojektowanych specjalnie z myślą o solarnym oświetleniu ulicznym, projektorowym i solarnych systemach oświetlenia wnętrz marki Philips

### Korzyści

- Wytrzymała jakość Philips dostarczana przez światowej klasy producentów
- Możliwość dostosowania
- Konstrukcja „plug & play” ułatwia podłączenie i instalację
- Certyfikat TUV

### Cechy

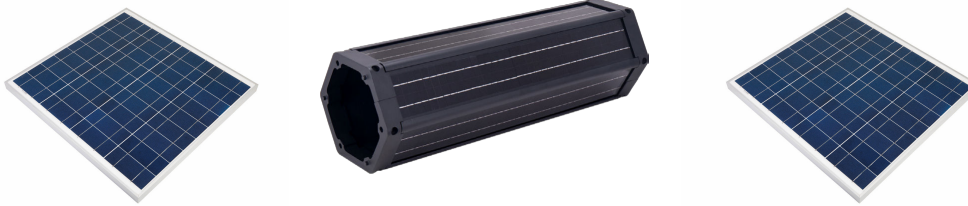
- Złącza odporne na zużycie i promieniowanie UV do zastosowań w trudnych warunkach środowiskowych.
- Uszczelnienie zabezpieczające przed wpływem warunków środowiskowych IP67
- Zakres temperatury otoczenia :  $-40^{\circ}\text{C} \sim +85^{\circ}\text{C}$
- Proste złącze „crimp-and-poke”
- Połączenie potwierdzane dotykowo i dźwiękowo

### Zastosowanie

- Solarne oświetlenie uliczne
- Solarne oświetlenie projektorowe
- Solarne systemy oświetlenia wnętrz

## Podsystem panelu solarnego

### Wersje



#### Warunki dotyczące zastosowań

Zakres temperatury otoczenia	Od -40°C do +85°C
------------------------------	----------------------

#### Eksploatacja i połączenie elektryczne

Zestaw połączeń kablowych	W zestawie
---------------------------	------------

### Zatwierdzenie i Aplikacja

Order Code	Full Product Name	Kod klasy szczelności IP
01803102	60W 17V Panel subsystem Vmpp 17.9V	IP67
01803202	55W 17V Panel subsystem Vmpp 18.39V	IP67
01803302	75W 17V Panel subsystem Vmpp 17.89V	IP67
01803402	30W 17V Panel subsystem Vmpp 17.9V	IP67
01803502	125W 17V Panel subsystem Vmpp 18.7V	IP67
01803602	115W 17V Panel subsystem Vmpp 18V	IP67
01803702	100W 17V Panel subsystem Vmpp 18.22V	IP67
01803802	105W 17V Panel subsystem Vmpp 18V	IP67
01803902	155W 17V Panel subsystem Vmpp 18.93V	IP67

Order Code	Full Product Name	Kod klasy szczelności IP
01804002	130W 19V Panel subsystem Vmpp 20.16V	IP67
01804402	315W 36V Panel subsystem Vmpp 37.37V	IP67
01804502	310W 36V Panel subsystem Vmpp 37.13V	IP67
50749400	140Wp Vertical Panel Subsystem Vmpp 18V	IP55
50748700	140Wp Vertical Panel Subsystem Vmpp 36V	IP55
50747000	190Wp Vertical Panel Subsystem Vmpp 18V	IP55
50746300	190Wp Vertical Panel Subsystem Vmpp 36V	IP55
01893501	200W 36V Panel subsystem Vmpp 38.99V	IP67

### Eksploatacja i połączenie elektryczne

Order Code	Full Product Name	Szczytowa moc w watach		Zasilanie panelu
		panelu	Typ panelu	
01803102	60W 17V Panel subsystem Vmpp 17.9V	60 W	Polikrystaliczne	17 V
01803202	55W 17V Panel subsystem Vmpp 18.39V	55 W	Polikrystaliczne	17 V
01803302	75W 17V Panel subsystem Vmpp 17.89V	75 W	Polikrystaliczne	17 V
01803402	30W 17V Panel subsystem Vmpp 17.9V	30 W	Polikrystaliczne	17 V
01803502	125W 17V Panel subsystem Vmpp 18.7V	125 W	Polikrystaliczne	17 V

Order Code	Full Product Name	Szczytowa moc w watach		Zasilanie panelu
		panelu	Typ panelu	
01803602	115W 17V Panel subsystem Vmpp 18V	115 W	Polikrystaliczne	17 V
01803702	100W 17V Panel subsystem Vmpp 18.22V	100 W	Polikrystaliczne	17 V
01803802	105W 17V Panel subsystem Vmpp 18V	105 W	Polikrystaliczne	17 V
01803902	155W 17V Panel subsystem Vmpp 18.93V	155 W	Polikrystaliczne	17 V
01804002	130W 19V Panel subsystem Vmpp 20.16V	130 W	Polikrystaliczne	19 V

## Podsystem panelu solarnego

Order Code	Full Product Name	Szczytowa moc w watach		Zasilanie panelu
		panelu	Typ panelu	
01804402	315W 36V Panel subsystem Vmpp 37.37V	315 W	Polikrystaliczne	36 V
01804502	310W 36V Panel subsystem Vmpp 37.13V	310 W	Polikrystaliczne	36 V
50749400	140Wp Vertical Panel Subsystem Vmpp 18V	140 W	Monokrystaliczne	18 V
50748700	140Wp Vertical Panel Subsystem Vmpp 36V	140 W	Monokrystaliczne	36 V

Order Code	Full Product Name	Szczytowa moc w watach		Zasilanie panelu
		panelu	Typ panelu	
50747000	190Wp Vertical Panel Subsystem Vmpp 18V	190 W	Monokrystaliczne	18 V
50746300	190Wp Vertical Panel Subsystem Vmpp 36V	190 W	Monokrystaliczne	36 V
01893501	200W 36V Panel subsystem Vmpp 38.99V	200 W	Polikrystaliczne	36 V

### Mechanika i korpus

Order Code	Full Product Name	Całkowita wysokość	Całkowita długość	Całkowita szerokość
01803202	55W 17V Panel subsystem Vmpp 18.39V	35 mm	558 mm	666 mm
01803302	75W 17V Panel subsystem Vmpp 17.89V	35 mm	774 mm	666 mm
01803402	30W 17V Panel subsystem Vmpp 17.9V	35 mm	360 mm	666 mm
01803502	125W 17V Panel subsystem Vmpp 18.7V	35 mm	1195 mm	666 mm
01803602	115W 17V Panel subsystem Vmpp 18V	35 mm	1125 mm	666 mm
01803702	100W 17V Panel subsystem Vmpp 18.22V	35 mm	990 mm	666 mm
01803802	105W 17V Panel subsystem Vmpp 18V	35 mm	990 mm	666 mm
01803902	155W 17V Panel subsystem Vmpp 18.93V	35 mm	1476 mm	666 mm

Order Code	Full Product Name	Całkowita wysokość	Całkowita długość	Całkowita szerokość
01804402	315W 36V Panel subsystem Vmpp 37.37V	40 mm	1956 mm	992 mm
01804502	310W 36V Panel subsystem Vmpp 37.13V	40 mm	1956 mm	992 mm
50749400	140Wp Vertical Panel Subsystem Vmpp 18V	1560 mm	228 mm	220 mm
50748700	140Wp Vertical Panel Subsystem Vmpp 36V	1560 mm	228 mm	220 mm
50747000	190Wp Vertical Panel Subsystem Vmpp 18V	2000 mm	228 mm	220 mm
50746300	190Wp Vertical Panel Subsystem Vmpp 36V	2000 mm	228 mm	220 mm
01893501	200W 36V Panel subsystem Vmpp 38.99V	40 mm	1318 mm	992 mm

