



MASTER LEDtube InstantFit HF



MASTER LEDtube HF 600mm HO 8W865 T8

Lampa Philips MASTER LEDtube InstantFit T8 to źródło światła LED umieszczone w module o rozmiarach tradycyjnej świetlówki. Jej wyjątkowa konstrukcja zapewnia doskonale jednorodny wygląd, nie do odróżnienia od świetlówek w starej technologii. Philips MASTER LEDtube InstantFit T8 to idealne rozwiązanie dla klientów mających wysokie wymagania dotyczące światła i pragnących uzyskać najwyższą wartość w całym czasie eksploatacji. Pełna energooszczędność i długi okres eksploatacji zapewniają atrakcyjny zwrot kosztów inwestycji i korzystny całkowity koszt eksploatacji.

Wskazówki bezpieczeństwa i ostrzeżenia

- UWAGI: Energooszczędność, rozsył oraz ilość światła z użyciem niniejszych źródeł światła zależą od projektu instalacji oświetleniowej.

Dane produktu

Informacje ogólne	
Trzonek	G13 ROT (Rotating) [Medium Bi-Pin Fluorescent]
Zgodność z normą UE RoHS	Tak
Trwałość nominalna (Nom)	75000 h
Cykl załączania	50000X
Wartość referencyjna pomiaru strumienia	Sphere
Warstwa	MASTER
Dane techniczne oświetlenia	
Kod barwy	865 [Tb 6500K]
Kąt rozsyłu światła (Nom)	160 °
Strumień świetlny (Nom)	1050 lm

Oznaczenie koloru	chłodna dzienna
Skorelowana temperatura barwowa (Nom)	6500 K
Skuteczność świetlna (znamionowa) (Nom)	131 lm/W
Jednorodność barw	<6
Wskaźnik oddawania barw (Nom)	80
LLMF At End Of Nominal Lifetime (Nom)	70 %
Eksploatacja i połączenie elektryczne	
Częstotliwość wejściowa	20000-120000 Hz
Power (Rated) (Nom)	8 W
Prąd lampy (Max)	500 mA
Prąd lampy (Min)	150 mA
Czas uruchomienia (Nom)	0,5 s

MASTER LEDtube InstantFit HF

Czas rozgrzewania lampy do 60% (Nom)	0.5 s
Współczynnik mocy (Nom)	0.9
Napięcie (Nom)	20-50 V

Temperatura

Temperatura otoczenia (Max)	45 °C
Temperatura otoczenia (Min)	-20 °C
Temperatura przechowywania (Max)	65 °C
Temperatura przechowywania (Min)	-40 °C
Maksymalna temperatura obudowy (Nom)	55 °C

Sterowanie i Ściemnianie

Ściemnialna	brak
-------------	------

Mechanika i korpus

Wykończenie żarówki	Matowy
Materiał żarówki	Plastik
	600 mm
Kształt bańki	Rurka, dwustronkowa

Zatwierdzenie i Aplikacja

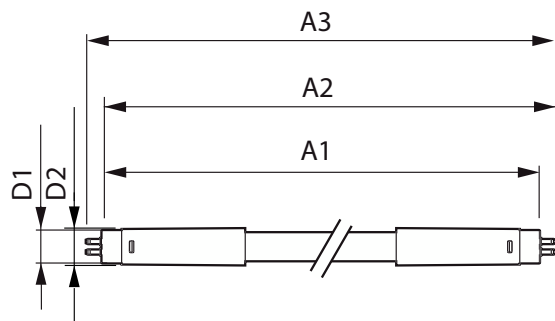
Klasa energooszczędności	E
--------------------------	---

Energooszczędny produkt	tak
Znaki zatwierdzenia	RoHS compliance Oznaczenie CE Certyfikat KEMA Keur
Znaki zatwierdzenia	TUV
Zużycie energii elektrycznej w kWh/1000 h	8 kWh
Numer rejestracji EPREL	1251111

Dane produktu

Pełny kod produktu	871951446644900
Nazwa produktu na zamówieniu	MASTER LEDtube HF 600mm HO 8W865 T8
EAN/UPC - Produkt	8719514466449
Kod zamówienia	46644900
Numerator - Quantity Per Pack	1
Numerator - Packs per outer box	20
Material Nr. (12NC)	929001393332
Net Weight (Piecze)	0.130 kg

Rysunki techniczne

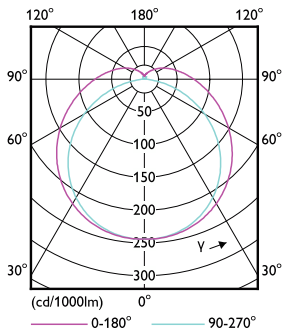


MASTER LEDtube HF 600mm HO 8W865 T8

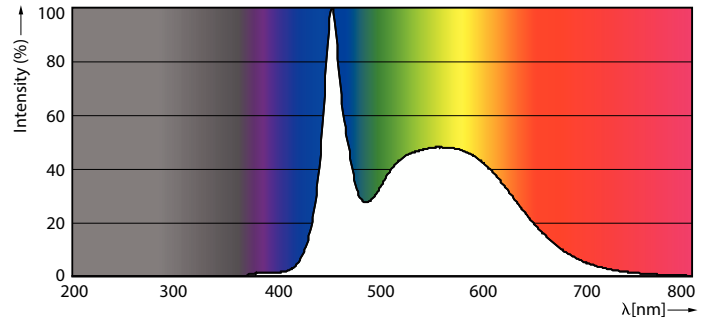
Product	D1	D2	A1	A2	A3
MASTER LEDtube HF 600mm HO 8W865 T8	25,8 mm	28 mm	588,6 mm	595,7 mm	602,8 mm

MASTER LEDtube InstantFit HF

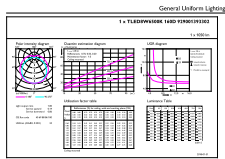
Dane fotometryczne



Light Distribution Diagram

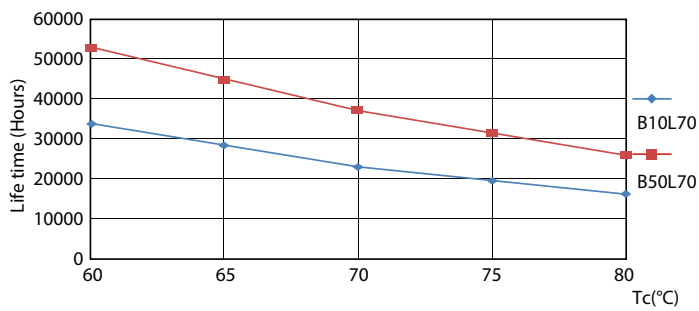


Spectral Power Distribution Colour

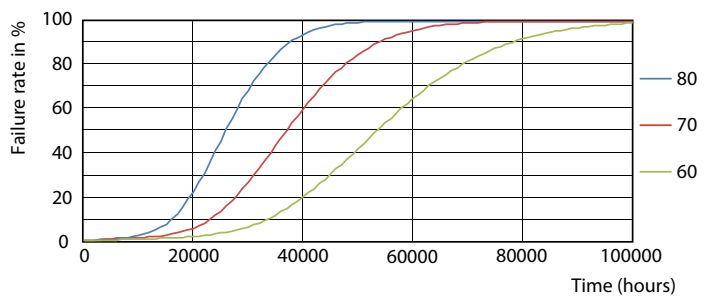


General uniform lighting

Okres eksploatacji



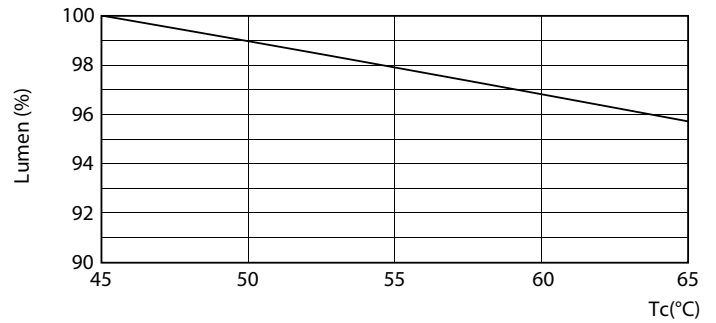
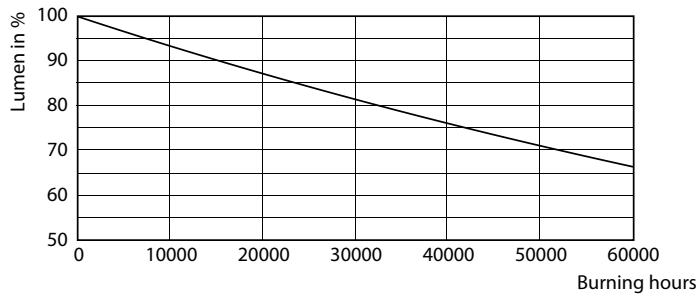
LifetimeVsTc



FailureRate

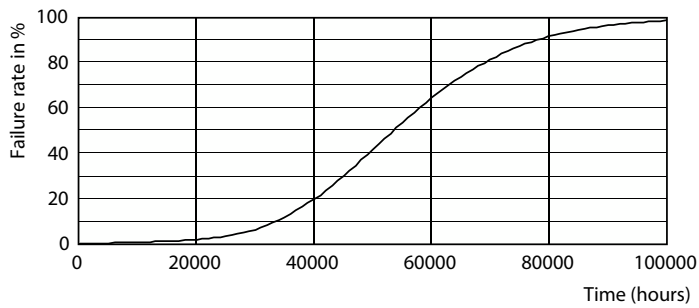
MASTER LEDtube InstantFit HF

Okres eksploatacji



Lumen Maintenance Diagram

LumenVsTc



Life Expectancy Diagram

