



# MASTER Value LEDtube Universal T8



## MAS LEDtube VLE UN 1500mm UO 23W840 T8

Nowa uniwersalna świetlówka Philips MASTER Value LEDtube T8 pozwala tworzyć proste i łatwe w obsłudze systemy oświetleniowe. Nie wymaga specjalnych sterowników, a dzięki wyjątkowej konstrukcji pasuje bezpośrednio do opraw oświetleniowych wyposażonych w stateczniki elektromagnetyczne, stateczniki elektroniczne HF lub zasilanie sieciowe. Jest bardzo prosta w obsłudze i nie musisz już kupować dwóch rodzajów świetlówek. Uniwersalna świetlówka Philips MASTER Value LEDtube T8 zapewnia doskonałe bezpieczeństwo, niezawodność i łatwość instalacji. Jest idealną alternatywą dla standardowych świetlówek fluorescencyjnych – zapewnia maksymalną wartość w całym okresie eksploatacji, wysoką oszczędność energii i niższe koszty konserwacji.

### Dane produktu

Informacje ogólne		Wskaźnik oddawania barw (Nom)		80
Trzonek	G13 [ Medium Bi-Pin Fluorescent]	LLMF At End Of Nominal Lifetime (Nom)	70 %	
Zgodność z normą UE RoHS	Tak	<b>Eksploatacja i połączenie elektryczne</b>		
Trwałość nominalna (Nom)	60000 h	Częstotliwość wejściowa	50 do 60 Hz	
Cykl załączania	50000X	Power (Rated) (Nom)	23 W	
Wartość referencyjna pomiaru strumienia	Sphere	Lamp Current (Nom)	106 mA	
<b>Dane techniczne oświetlenia</b>		Czas uruchomienia (Nom)	0,5 s	
Kod barwy	840 [ Tb 4000K (841)]	Czas rozgrzewania lampy do 60% (Nom)	0,5 s	
Kąt rozsyłu światła (Nom)	190 °	Współczynnik mocy (Nom)	0,9	
Strumień świetlny (Nom)	3700 lm	Napięcie (Nom)	220-240 V	
Oznaczenie koloru	chłodnobiała (CW)	<b>Temperatura</b>		
Skorelowana temperatura barwowa (Nom)	4000 K	Temperatura otoczenia (Max)	45 °C	
Skuteczność świetlna (znamionowa) (Nom)	160,00 lm/W	Temperatura otoczenia (Min)	-20 °C	
Jednorodność barw	<6			

# MASTER Value LEDtube Universal T8

Temperatura przechowywania (Max)	65 °C
Temperatura przechowywania (Min)	-40 °C
Maksymalna temperatura obudowy (Nom)	60 °C

## Sterowanie i Ściemnianie

Ściemnialna	brak
-------------	------

## Mechanika i korpus

Wykończenie żarówki	Matowy
Materiał żarówki	szyba
Długość produktu	1500 mm
Kształt bańki	Rurka, dwustronkowa

## Zatwierdzenie i Aplikacja

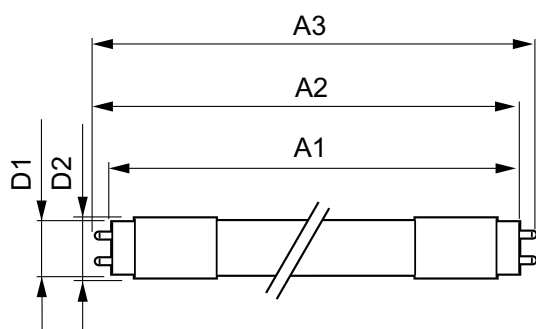
Klasa energooszczędności	C
Energooszczędny produkt	tak
Znaki zatwierdzenia	RoHS compliance Oznaczenie CE Certyfikat KEMA Keur

Znaki zatwierdzenia	TUV
Zużycie energii elektrycznej w kWh/1000 h	23 kWh
Numer rejestracji EPREL	403662

## Dane produktu

Pełny kod produktu	871951431676800
Nazwa produktu na zamówieniu	MAS LEDtube VLE UN 1500mm UO 23W840 T8
EAN/UPC - Produkt	8719514316768
Kod zamówienia	31676800
Numerator - Quantity Per Pack	1
Numerator - Packs per outer box	10
Material Nr. (12NC)	929002997402
SAP Net Weight (Piece)	0,290 kg

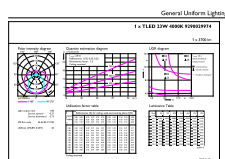
## Rysunki techniczne



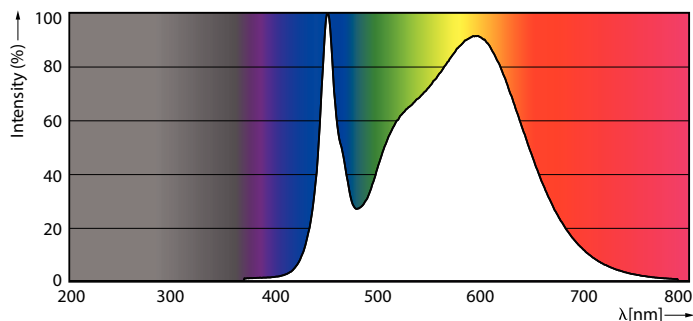
MAS LEDtube VLE UN 1500mm UO 23W840 T8

Product	D1	D2	A1	A2	A3
MAS LEDtube VLE UN 1500mm UO 23W840 T8	26 mm	28 mm	1500 mm	1506 mm	1514 mm

## Dane fotometryczne



LEDtube MAS 1 23W G13 3700lm 840-GUL



LEDtube MAS 1 15,5W G13 2500lm 840-POC

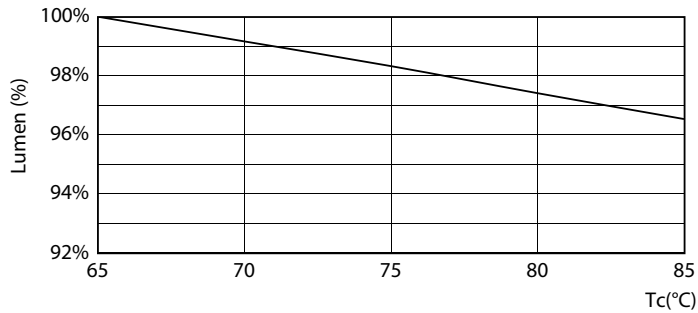
# MASTER Value LEDtube Universal T8

## Dane fotometryczne

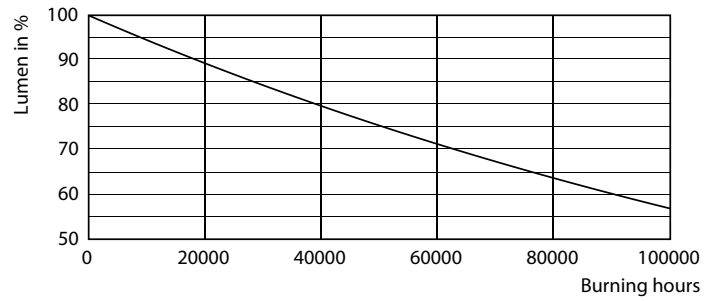


LEDtube MAS 1 15,5W G13 2300lm-LDD

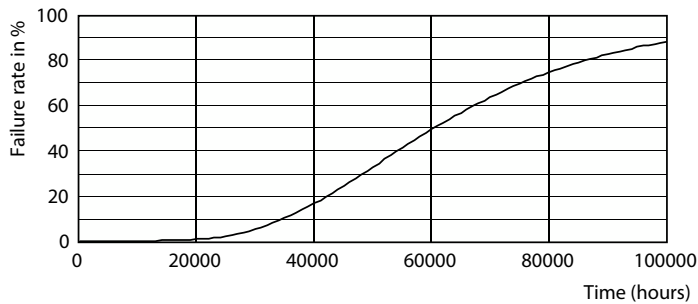
## Okres eksploatacji



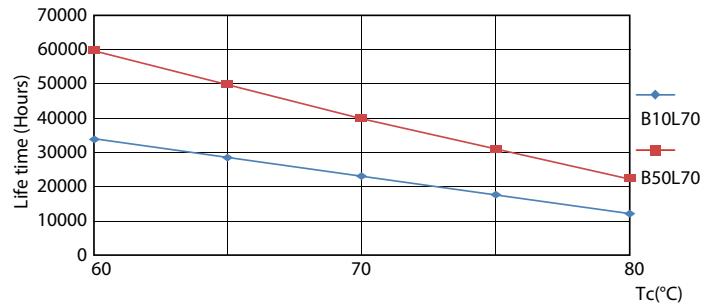
LEDtube MAS 1 23W 60K LumenVsTc-LMP



Lumen Maintenance Diagram



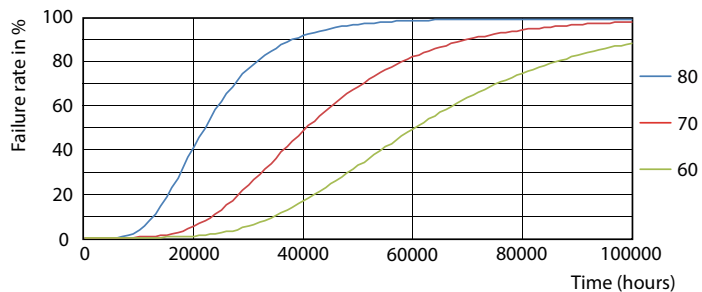
Life Expectancy Diagram



LEDtube MAS 1 23W 60K LifetimeVsTc-LED

# MASTER Value LEDtube Universal T8

## Okres eksploatacji



LEDtube MAS 1 23W 60K FailureRate-LED

