



# MASTER LEDtube EM/ Mains



## MASTER LEDtube 1500mm UO 21.7W 865 T8

Oprawa Philips MASTER LEDtube integruje źródło światła LED w tradycyjnej obudowie świetlówki. Jej wyjątkowa konstrukcja zapewnia idealnie jednolity wygląd wizualny, którego nie sposób odróżnić od tradycyjnej świetlówki. Te świetlówki T8 LED to właściwy wybór, zapewniający absolutną wydajność i wytrzymałość w każdych warunkach codziennej pracy. Niezrównane oszczędności dzięki niskiemu zużyciu energii i wyjątkowo długiemu okresowi eksploatacji sprawiają, że ta lampa sprawdzi się w każdym wymagającym zastosowaniu.

### Wskazówki bezpieczeństwa i ostrzeżenia

- UWAGA: energooszczędność, rozsył oraz ilość światła z użyciem niniejszych źródeł światła zależą od projektu instalacji oświetleniowej.

### Dane produktu

Informacje ogólne	
Trzonek	G13 ROT (Rotating) [ Medium Bi-Pin Fluorescent]
Zgodność z normą UE RoHS	Tak
Trwałość nominalna (Nom)	75000 h
Cykl załączania	200000
Wartość referencyjna pomiaru strumienia	Sphere
Warstwa	MASTER
Dane techniczne oświetlenia	
Kod barwy	865 [ Tb 6500K]
Kąt rozsyłu światła (Nom)	160 °
Strumień świetlny (Nom)	3700 lm
Oznaczenie koloru	chłodna dzienna

Skorelowana temperatura barwowa (Nom)	6500 K
Skuteczność świetlna (znamionowa) (Nom)	170 lm/W
Jednorodność barw	<6
Wskaźnik oddawania barw (Nom)	80
LLMF At End Of Nominal Lifetime (Nom)	70 %
Eksploatacja i połączenie elektryczne	
Częstotliwość wejściowa	50 do 60 Hz
Power (Rated) (Nom)	21,7 W
Prąd lampy (Max)	108 mA
Prąd lampy (Min)	89 mA
Czas uruchomienia (Nom)	0,5 s
Czas rozgrzewania lampy do 60% (Nom)	0,5 s
Współczynnik mocy (Nom)	0,9

# MASTER LEDtube EM/Mains

Napięcie (Nom)	220-240 V
----------------	-----------

## Temperatura

Temperatura otoczenia (Max)	45 °C
Temperatura otoczenia (Min)	-20 °C
Temperatura przechowywania (Max)	65 °C
Temperatura przechowywania (Min)	-40 °C
Maksymalna temperatura obudowy (Nom)	60 °C

## Sterowanie i Ściemnianie

Ściemnialna	brak
-------------	------

## Mechanika i korpus

Wykończenie żarówki	Matowy
Materiał żarówki	Plastik
	1500 mm
Kształt bańki	Rurka, dwustronkowa

## Zatwierdzenie i Aplikacja

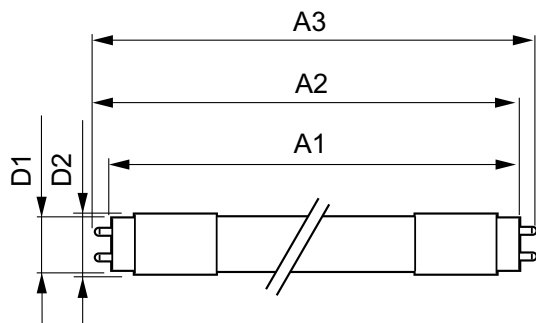
Klasa energooszczędności	C
--------------------------	---

Energooszczędny produkt	tak
Znaki zatwierdzenia	RoHS compliance Oznaczenie CE Certyfikat KEMA Keur
Znaki zatwierdzenia	TUV
Zużycie energii elektrycznej w kWh/1000 h	22 kWh
Numer rejestracji EPREL	1206978

## Dane produktu

Pełny kod produktu	871951431666900
Nazwa produktu na zamówieniu	MASTER LEDtube 1500mm UO 21.7W 865 T8
EAN/UPC - Produkt	8719514316669
Kod zamówienia	31666900
Numerator - Quantity Per Pack	1
Numerator - Packs per outer box	10
Material Nr. (12NC)	929002998702
Net Weight (Piecze)	0,285 kg

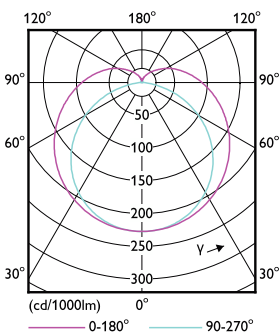
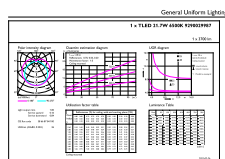
## Rysunki techniczne



MASTER LEDtube 1500mm UO 21.7W 865 T8

Product	D1	D2	A1	A2	A3
MASTER LEDtube 1500mm UO 21.7W 865 T8	25,8 mm	28 mm	1498,8 mm	1505,9 mm	1513 mm

## Dane fotometryczne

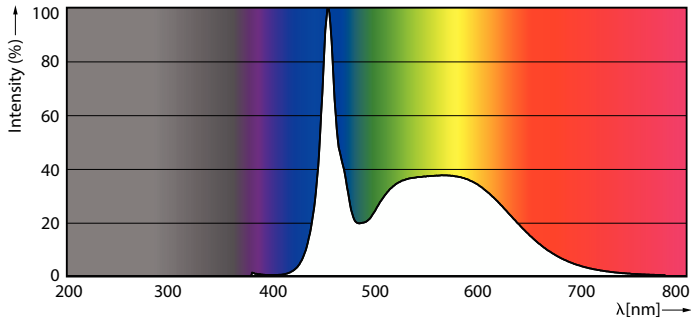


General uniform lighting

Light Distribution Diagram

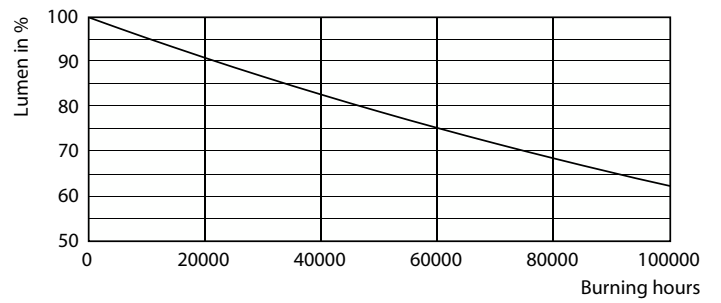
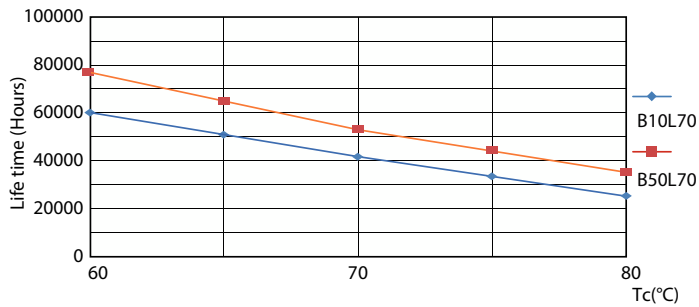
# MASTER LEDtube EM/Mains

## Dane fotometryczne



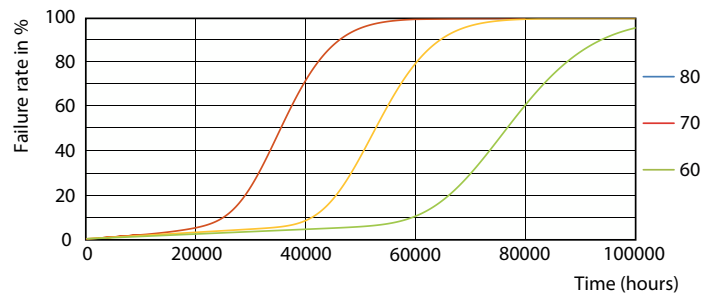
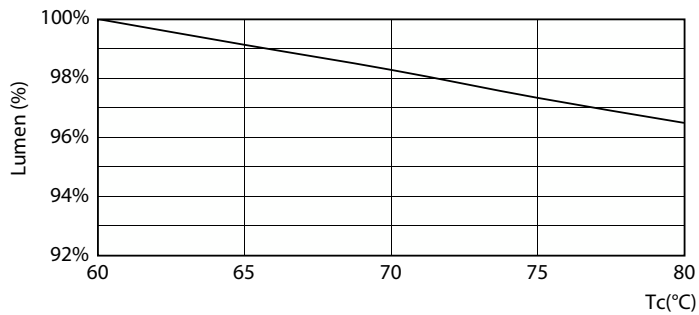
LEDtube MAS 21,7W G13 3700lm 865

## Okres eksploatacji



LifetimeVsTc

Lumen Maintenance Diagram

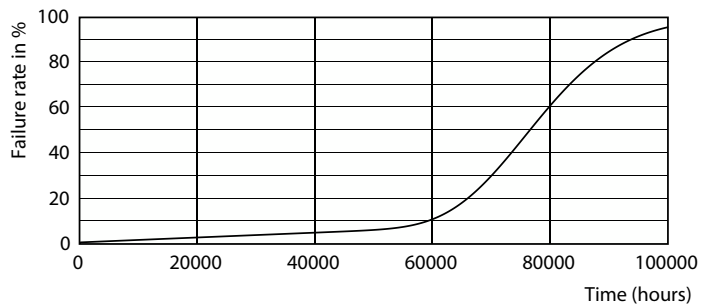


LumenVsTc

FailureRate

## MASTER LEDtube EM/Mains

### Okres eksploatacji



Life Expectancy Diagram

