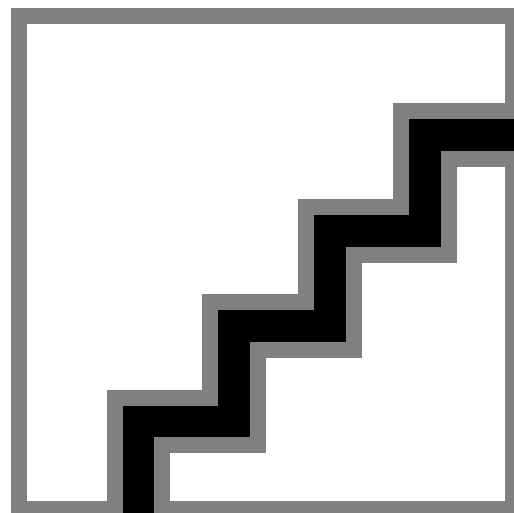


PHILIPS

Lighting



MASTER LEDtube, sieć zasilająca T5

MASTER LEDtube 600mm HE 8W 865 T5 EU

Nowa świetlówka Philips Master LEDtube Mains T5 upraszcza realizację projektów oświetleniowych. Nie trzeba już zwracać uwagi na technologię zasilacza. Unikatowa konstrukcja świetlówki Philips MASTER LEDtube Mains T5 umożliwia instalację w oprawach podłączonych bezpośrednio do sieci elektrycznej. Użytkowanie jest bardzo proste. Bezpieczna, niezawodna i łatwa w instalacji świetlówka Philips MASTER LEDtube Mains T5 to świetna alternatywa dla standardowych świetlówek fluorescencyjnych. Charakteryzuje się wysokim stosunkiem wartości do czasu eksploatacji, dużą oszczędnością energii i niższymi kosztami konserwacji.

Dane produktu

Informacje ogólne	
Trzonek	G5 [G5]
Znak CE	Tak
Zgodność z normą UE RoHS	Tak
Trwałość nominalna (Nom)	50000 h
Cykl załączania	200000
Wartość referencyjna pomiaru strumienia	Sphere
Warstwa	MASTER
Dane techniczne oświetlenia	
Kod barwy	865 [Tb 6500K]
Kąt rozsytu światła (Nom)	200 °
Strumień świetlny (Nom)	1050 lm
Oznaczenie koloru	chłodna dzienna
Skorelowana temperatura barwowa (Nom)	6500 K
Skuteczność świetlna (znamionowa) (Nom)	131 lm/W
Jednorodność barw	<6

Wskaźnik oddawania barw (Nom)	80
LLMF At End Of Nominal Lifetime (Nom)	70 %
Eksploatacja i połączenie elektryczne	
Częstotliwość wejściowa	50 do 60 Hz
Power (Rated) (Nom)	8 W
Lamp Current (Nom)	40 mA
Czas uruchomienia (Nom)	0,5 s
Czas rozgrzewania lampy do 60% (Nom)	0,5 s
Współczynnik mocy (Nom)	0,92
Napięcie (Nom)	220-240 V
Temperatura	
Temperatura otoczenia (Max)	45 °C
Temperatura otoczenia (Min)	-20 °C
Temperatura przechowywania (zakres)	Od -40°C do 65°C
Temperatura przechowywania (Max)	65 °C

MASTER LEDtube, sieć zasilająca T5

Temperatura przechowywania (Min)	-40 °C
Maksymalna temperatura obudowy (Nom)	60 °C

Sterowanie i Ściemnianie

Ściemnialna	brak
-------------	------

Mechanika i korpus

Wykończenie żarówki	Matowy
Materiał żarówki	szyba
Długość produktu	600 mm
Kształt bańki	Rurka, dwustronkowa

Zatwierdzenie i Aplikacja

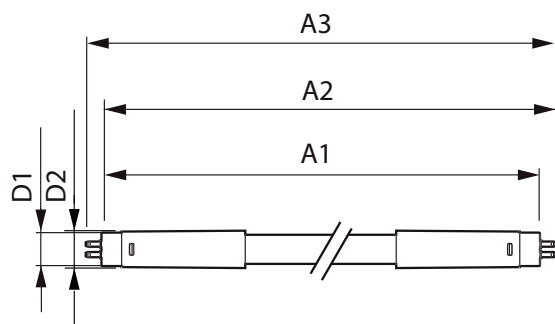
Klasa energooszczędności	E
Energooszczędny produkt	tak
Znaki zatwierdzenia	RoHS compliance Oznaczenie CE Certyfikat KEMA Keur

Zużycie energii elektrycznej w kWh/1000 h	8 kWh
Numer rejestracji EPREL	467301

Dane produktu

Pełny kod produktu	871951433429800
Nazwa produktu na zamówieniu	MASTER LEDtube 600mm HE 8W 865 T5 EU
EAN/UPC - Produkt	8719514334298
Kod zamówienia	33429800
Numerator - Quantity Per Pack	1
Numerator - Packs per outer box	10
Material Nr. (12NC)	929003044302
Net Weight (Piece)	0,232 kg

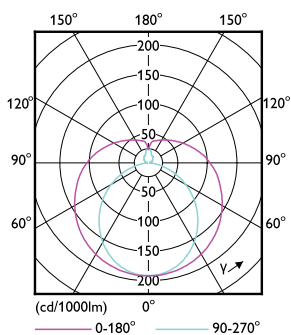
Rysunki techniczne



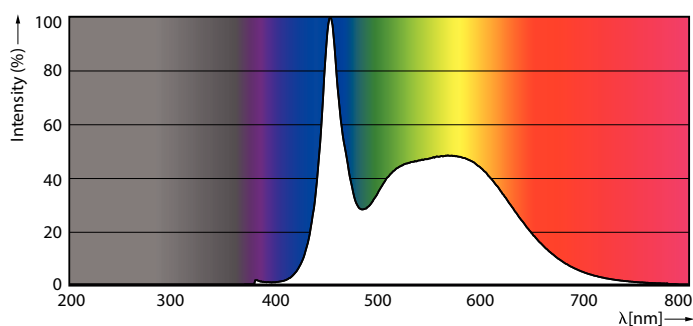
MASTER LEDtube 600mm HE 8W 865 T5 EU

Product	D1	D2	A1	A2	A3
MASTER LEDtube 600mm HE 8W 865 T5 EU	15,8 mm	19 mm	549 mm	556,1 mm	563,2 mm

Dane fotometryczne



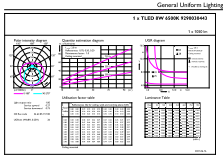
LEDtube MAS 8W G5 1000lm



LEDtube MAS G3 8W G13 1050lm 865-POC

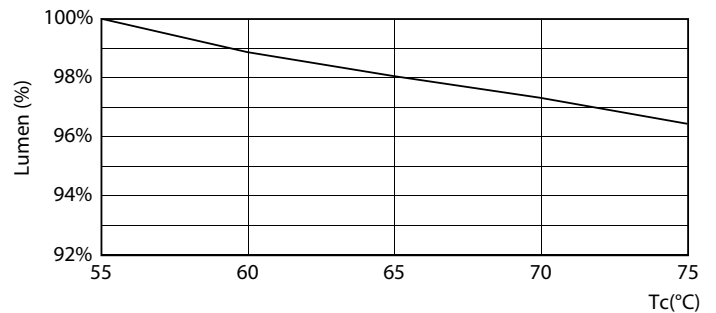
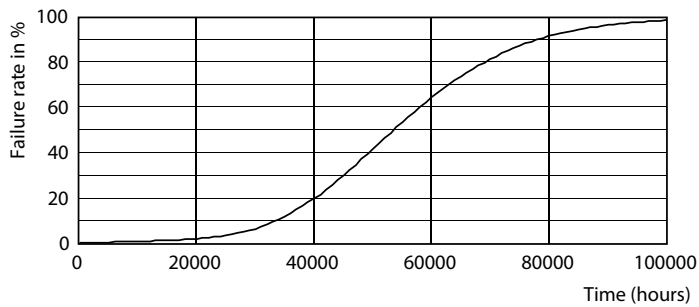
MASTER LEDtube, sieć zasilająca T5

Dane fotometryczne

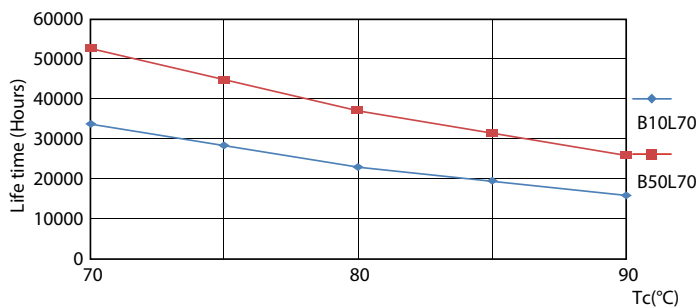


LEDtube MAS G3 8W G13 1050lm 865-GUL

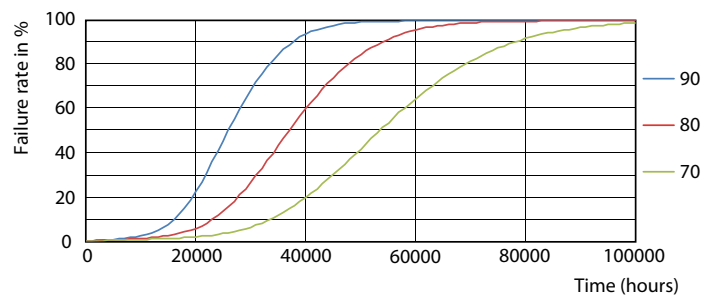
Okres eksploatacji



Life Expectancy Diagram



LEDtube MAS G3 8W 50K LumenVsTc-LMP

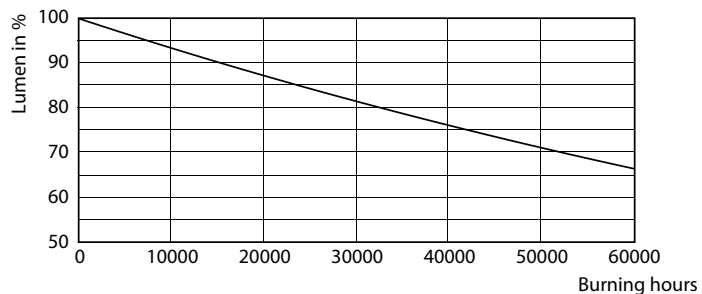


LEDtube MAS 1 26W 50K LifetimeVsTc-LED

LEDtube MAS 1 26W 50K FailureRate-LED

MASTER LEDtube, sieć zasilająca T5

Okres eksploatacji



Lumen Maintenance Diagram

