



MASTER LEDtube, sieć zasilająca T5



MASTER LEDtube 1200mm HE 16.5W 830 T5 EU

Nowa świetlówka Philips Master LEDtube Mains T5 upraszcza realizację projektów oświetleniowych. Nie trzeba już zwracać uwagi na technologię zasilacza. Unikatowa konstrukcja świetlówki Philips MASTER LEDtube Mains T5 umożliwia instalację w oprawach podłączonych bezpośrednio do sieci elektrycznej. Użytkowanie jest bardzo proste. Bezpieczna, niezawodna i łatwa w instalacji świetlówka Philips MASTER LEDtube Mains T5 to świetna alternatywa dla standardowych świetlówek fluorescencyjnych. Charakteryzuje się wysokim stosunkiem wartości do czasu eksploatacji, dużą oszczędnością energii i niższymi kosztami konserwacji.

Dane produktu

Informacje ogólne	
Trzonek	G5 [G5]
Zgodność z normą UE RoHS	Tak
Trwałość nominalna (Nom)	50000 h
Cykl załączania	200000X
Wartość referencyjna pomiaru strumienia	Sphere
Dane techniczne oświetlenia	
Kod barwy	830 [Tb 3000K]
Kąt rozsytu światła (Nom)	200 °
Strumień świetlny (Nom)	2300 lm
Oznaczenie koloru	biała (WH)
Skorelowana temperatura barwowa (Nom)	3000 K
Skuteczność świetlna (znamionowa) (Nom)	139,00 lm/W
Jednorodność barw	<6
Wskaźnik oddawania barw (Nom)	80

LLMF At End Of Nominal Lifetime (Nom)	70 %
Eksploatacja i połączenie elektryczne	
Częstotliwość wejściowa	50 do 60 Hz
Power (Rated) (Nom)	16,5 W
Lamp Current (Nom)	85 mA
Czas uruchomienia (Nom)	0,5 s
Czas rozgrzewania lampy do 60% (Nom)	0,5 s
Współczynnik mocy (Nom)	0,92
Napięcie (Nom)	220-240 V
Temperatura	
Temperatura otoczenia (Max)	45 °C
Temperatura otoczenia (Min)	-20 °C
Temperatura przechowywania (Max)	65 °C
Temperatura przechowywania (Min)	-40 °C

MASTER LEDtube, sieć zasilająca T5

Maksymalna temperatura obudowy (Nom) 70 °C

Sterowanie i Ściemnianie

Ściemnialna brak

Mechanika i korpus

Wykończenie żarówki Matowy

Materiał żarówki szyba

Długość produktu 1200 mm

Kształt bańki Rurka, dwutrzonkowa

Zatwierdzenie i Aplikacja

Klasa energooszczędności D

Energooszczędny produkt tak

Znaki zatwierdzenia RoHS compliance Oznaczenie CE Certyfikat KEMA Keur

Zużycie energii elektrycznej w kWh/1000 h 17 kWh

Numer rejestracji EPREL 467300

Dane produktu

Pełny kod produktu 871951433431100

Nazwa produktu na zamówieniu MASTER LEDtube 1200mm HE 16.5W 830 T5 EU

EAN/UPC - Produkt 8719514334311

Kod zamówienia 33431100

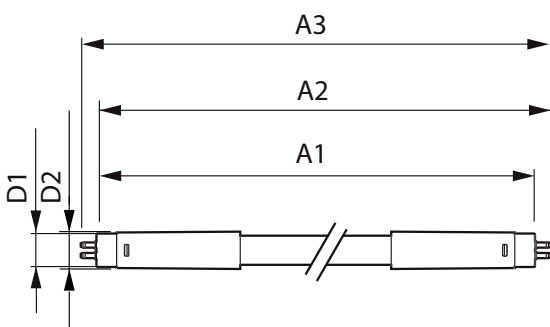
Numerator - Quantity Per Pack 1

Numerator - Packs per outer box 10

Material Nr. (12NC) 929003044402

SAP Net Weight (Piece) 0,215 kg

Rysunki techniczne

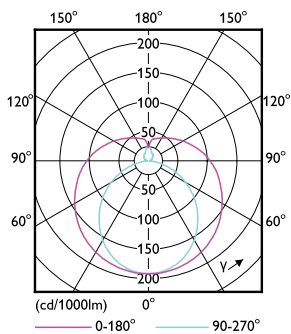


MASTER LEDtube 1200mm HE 16.5W 830 T5 EU

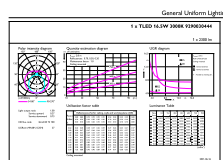
Product

MASTER LEDtube 1200mm HE 16.5W 830 T5 EU

Dane fotometryczne



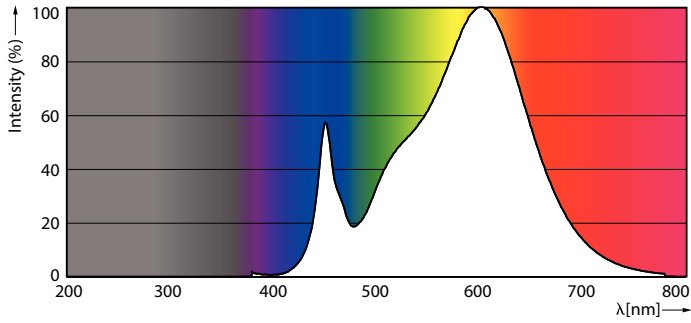
LEDtube MAS 8W G5 1000lm



LEDtube MAS G3 16,5W G13 2300lm 830-GUL

MASTER LEDtube, sieć zasilająca T5

Dane fotometryczne

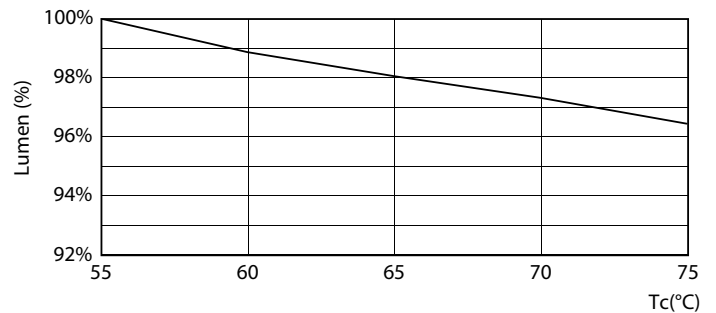


LEDtube MAS G3 16,5W G13 2300lm 830-POC

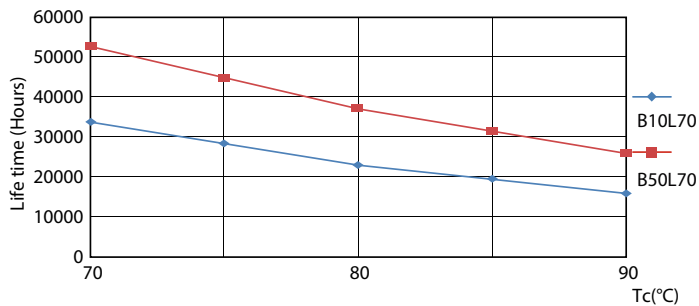
Okres eksploatacji



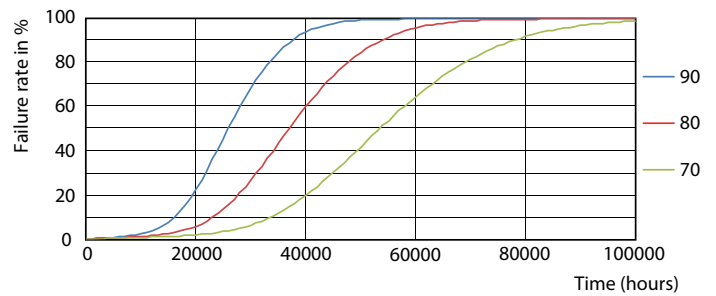
LEDtube 50K-LED



LEDtube MAS G3 8W 50K LumenVsTc-LMP



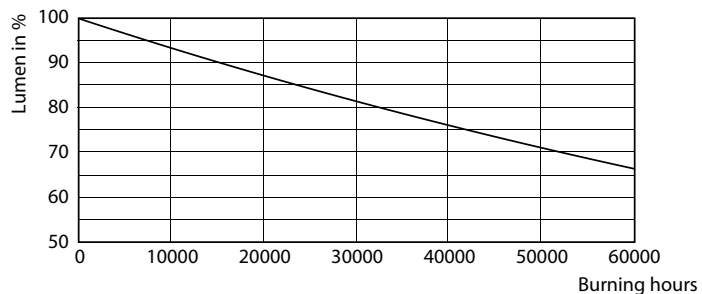
LEDtube MAS 1 26W 50K LifetimeVsTc-LED



LEDtube MAS 1 26W 50K FailureRate-LED

MASTER LEDtube, sieć zasilająca T5

Okres eksploatacji



LEDtube 50K-LMP

