

# MASTER LEDtube T8 Ultra Efficient



## MAS LEDtube 1200mm UE 13.5W 865 T8

Wraz z rosnącymi cenami energii i unijnym programem Green Deal2 kontynuującym finansowanie remontów budynków w celu poprawy ich energooszczędności, wiele osób zastanawia się, jak sprawić, by oświetlenie w ich firmach było bardziej zrównoważone. Nowa lampa MASTER LEDtube Ultra Efficient T8 firmy Philips to prawdziwy przełom na drodze do bardziej zrównoważonego oświetlenia. Zastępuje ona bezpośrednio obecną świetlówkę fluorescencyjną lub tubę LED i zapewnia natychmiastowe obniżenie rachunków za energię, a przy tym cechuje się znacznie dłuższym okresem eksploatacji.

### Dane produktu

Informacje ogólne	
Trzonek	G13 ROT (Rotating) [ Medium Bi-Pin Fluorescent]
Znak CE	Tak
Zgodność z normą UE RoHS	Tak
Trwałość nominalna (Nom)	70000 h
Cykl załączania	200000
Wartość referencyjna pomiaru strumienia	Sphere
Warstwa	MASTER
Dane techniczne oświetlenia	
Kod barwy	865 [ Tb 6500K]
Kąt rozsyłu światła (Nom)	160 °
Strumień świetlny (Nom)	2500 lm
Oznaczenie koloru	chłodna dzienna
Skorelowana temperatura barwowa (Nom)	6500 K
Skuteczność świetlna (znamionowa) (Nom)	185 lm/W

Jednorodność barw	<6
Wskaźnik oddawania barw (Nom)	80
LLMF At End Of Nominal Lifetime (Nom)	70 %
Eksploatacja i połączenie elektryczne	
Częstotliwość wejściowa	50 do 60 Hz
Power (Rated) (Nom)	13,5 W
Prąd lampy (Max)	69 mA
Prąd lampy (Min)	56 mA
Równoważna moc w watach	36 W
Czas uruchomienia (Nom)	0,5 s
Czas rozgrzewania lampy do 60% (Nom)	0,5 s
Współczynnik mocy (Nom)	0,9
Napięcie (Nom)	220-240 V
Temperatura	
Temperatura otoczenia (Max)	45 °C

# MASTER LEDtube T8 Ultra Efficient

Temperatura otoczenia (Min)	-20 °C
Temperatura przechowywania (Max)	65 °C
Temperatura przechowywania (Min)	-40 °C
Maksymalna temperatura obudowy (Nom)	55 °C

## Sterowanie i Ściemnianie

Ściemnialna	brak
-------------	------

## Mechanika i korpus

Wykończenie żarówki	Matowy
Materiał żarówki	szymba
Długość produktu	1200 mm
Kształt bańki	Rurka, dwustronkowa

## Zatwierdzenie i Aplikacja

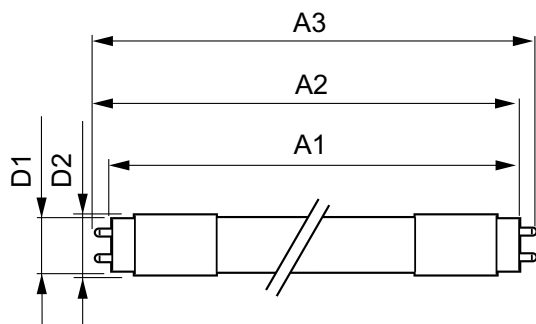
Klasa energooszczędności	B
Energooszczędny produkt	tak

Znaki zatwierdzenia	RoHS compliance TUV Oznaczenie CE Certyfikat KEMA Keur
Zużycie energii elektrycznej w kWh/1000 h	14 kWh
Numer rejestracji EPREL	1205537

## Dane produktu

Pełny kod produktu	871951433974300
Nazwa produktu na zamówieniu	MAS LEDtube 1200mm UE 13.5W 865 T8
EAN/UPC - Produkt	8719514339743
Kod zamówienia	33974300
Numerator - Quantity Per Pack	1
Numerator - Packs per outer box	10
Material Nr. (12NC)	929003067102
Net Weight (Piecze)	0,230 kg

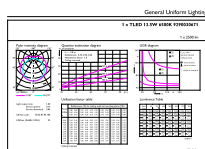
## Rysunki techniczne



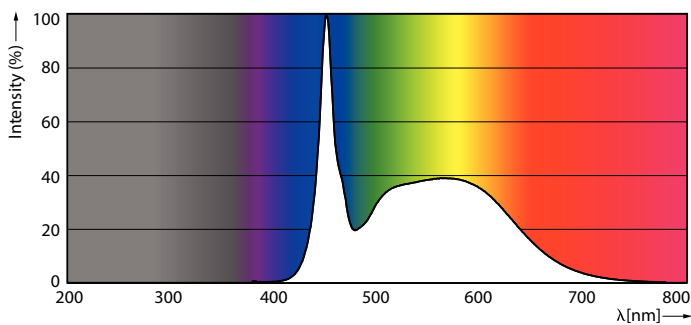
MAS LEDtube 1200mm UE 13.5W 865 T8

Product	D1	D2	A1	A2	A3
MAS LEDtube 1200mm UE 13.5W 865 T8	25,8 mm	28 mm	1198,2 mm	1205,3 mm	1212,4 mm

## Dane fotometryczne



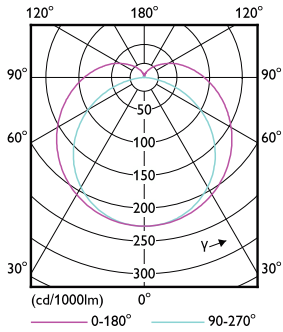
General uniform lighting



Spectral Power Distribution Colour

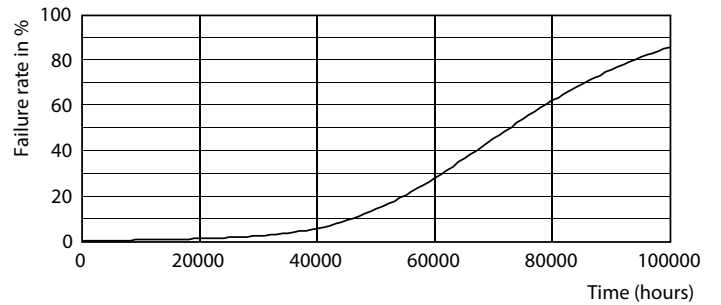
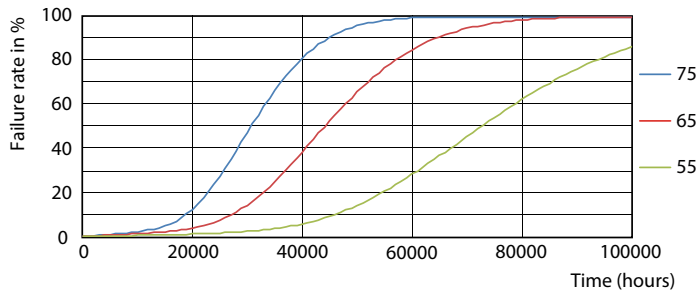
# MASTER LEDtube T8 Ultra Efficient

## Dane fotometryczne



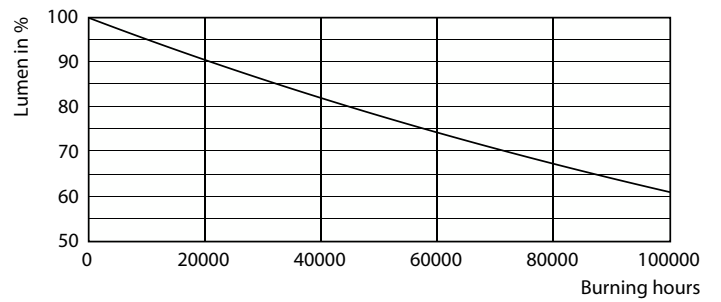
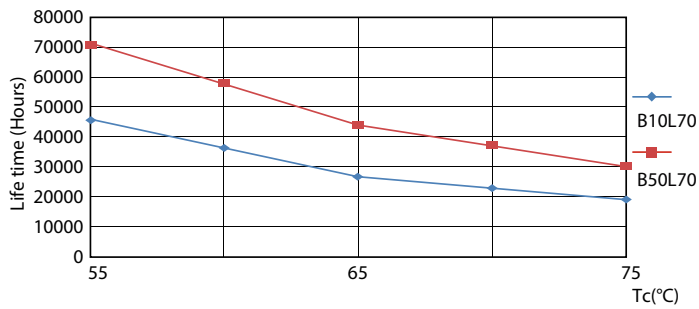
Light Distribution Diagram

## Okres eksploatacji



LEDtube MAS 13,5W 70K FailureRate-LED

Life Expectancy Diagram

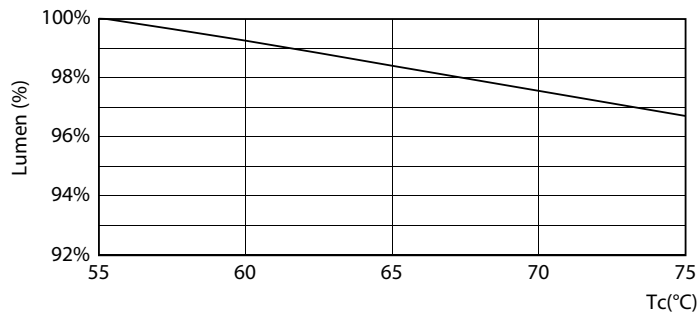


LEDtube MAS 13,5W 70K LifetimeVsTc-LED

Lumen Maintenance Diagram

## MASTER LEDtube T8 Ultra Efficient

### Okres eksploatacji



LumenVsTc

