

MASTER LEDtube T8 Ultra Efficiency



MAS LEDtube 1500mm UE 20W 840 T8

Wraz z rosnącymi cenami energii i unijnym programem finansowania modernizacji energooszczędnych budynków w ramach Zielonego Ładu2 wiele osób zastanawia się, jak poprawić wskaźnik zrównoważenia światła w ich firmach. Nowa świetlówka Philips MASTER LEDtube Ultra Efficiency T8 to prawdziwy przełom na drodze do bardziej zrównoważonego oświetlenia. Pozwala ona bezpośrednio zastąpić stosowane obecnie świetlówki fluorescencyjne i lampy LED, i zapewnia natychmiastową redukcję kosztów energii oraz znacznie dłuższą żywotność!

Dane produktu

Informacje ogólne	
Trzonek	G13 ROT (Rotating) [Medium Bi-Pin Fluorescent]
Zgodność z normą UE RoHS	Tak
Trwałość nominalna (Nom)	70000 h
Wartość referencyjna pomiaru strumienia	Sphere
Dane techniczne oświetlenia	
Kod barwy	840 [Tb 4000K (841)]
Kąt rozsytu światła (Nom)	160 °
Strumień świetlny (Nom)	3700 lm
Oznaczenie koloru	chłodnobiała (CW)
Skorelowana temperatura barwowa (Nom)	4000 K
Skuteczność świetlna (znamionowa) (Nom)	185 lm/W
Jednorodność barw	<6
Wskaźnik oddawania barw (Nom)	80

LLMF At End Of Nominal Lifetime (Nom)	70 %
Eksploatacja i połączenie elektryczne	
Częstotliwość wejściowa	50 do 60 Hz
Power (Rated) (Nom)	20 W
Prąd lampy (Max)	103 mA
Prąd lampy (Min)	85 mA
Czas uruchomienia (Nom)	0,5 s
Czas rozgrzewania lampy do 60% (Nom)	0,5 s
Współczynnik mocy (Nom)	0,9
Napięcie (Nom)	220-240 V
Temperatura	
Temperatura otoczenia (Max)	45 °C
Temperatura otoczenia (Min)	-20 °C
Temperatura otoczenia (Min)	-20 °C
Temperatura przechowywania (Max)	65 °C

MASTER LEDtube T8 Ultra Efficiency

Temperatura przechowywania (Min)	-40 °C
Maksymalna temperatura obudowy (Nom)	60 °C

Sterowanie i Ściemnianie

Ściemnialna	brak
-------------	------

Mechanika i korpus

Wykończenie żarówki	Matowy
Materiał żarówki	szymba
Długość produktu	1500 mm
Kształt bańki	Rurka, dwustronkowa

Zatwierdzenie i Aplikacja

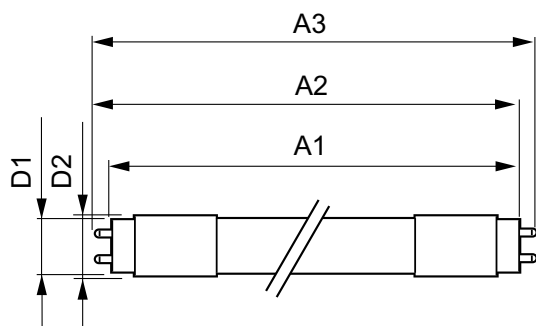
Klasa energooszczędności	B
Energooszczędny produkt	tak
Znaki zatwierdzenia	RoHS compliance Oznaczenie CE Certyfikat KEMA Keur

Znaki zatwierdzenia	TUV
Zużycie energii elektrycznej w kWh/1000 h	20 kWh
Numer rejestracji EPREL	1205538

Dane produktu

Pełny kod produktu	871951433976700
Nazwa produktu na zamówieniu	MAS LEDtube 1500mm UE 20W 840 T8
EAN/UPC - Produkt	8719514339767
Kod zamówienia	33976700
Numerator - Quantity Per Pack	1
Numerator - Packs per outer box	10
Material Nr. (12NC)	929003067202
Net Weight (Piecze)	0,285 kg

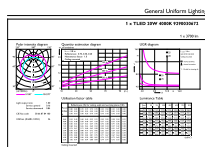
Rysunki techniczne



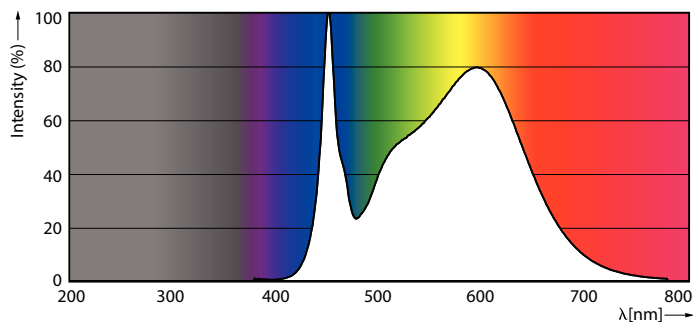
MAS LEDtube 1500mm UE 20W 840 T8

Product	D1	D2	A1	A2	A3
MAS LEDtube 1500mm UE 20W 840 T8	25,8 mm	28 mm	1498,8 mm	1505,9 mm	1513 mm

Dane fotometryczne



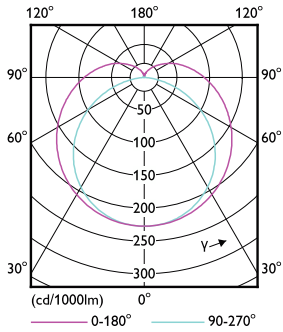
General uniform lighting



Spectral Power Distribution Colour

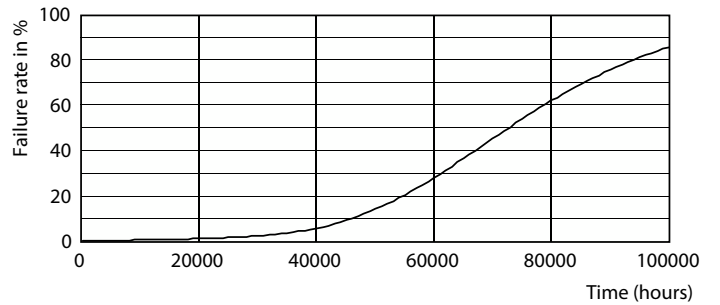
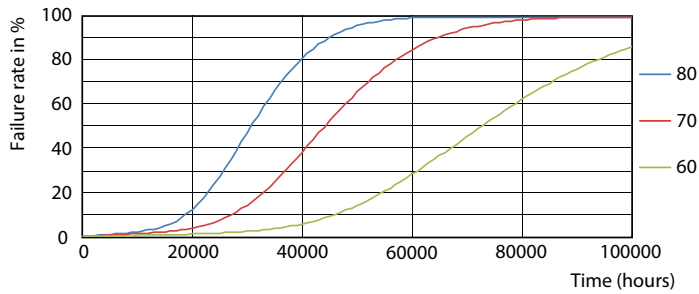
MASTER LEDtube T8 Ultra Efficiency

Dane fotometryczne



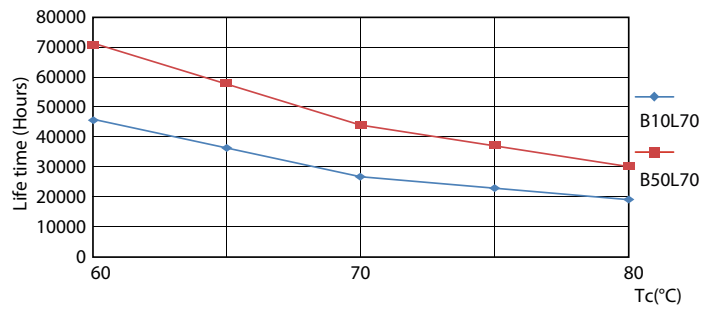
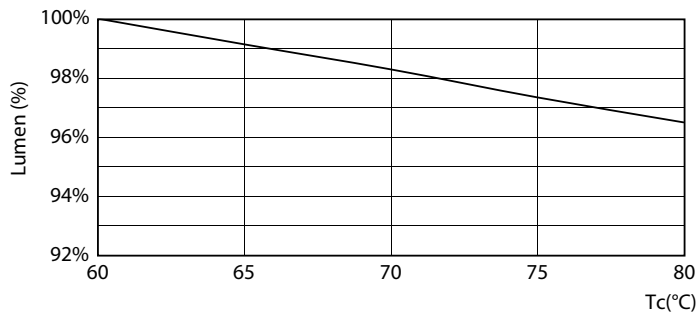
Light Distribution Diagram

Okres eksploatacji



LEDtube MAS 20W 70K FailureRate-LED

Life Expectancy Diagram

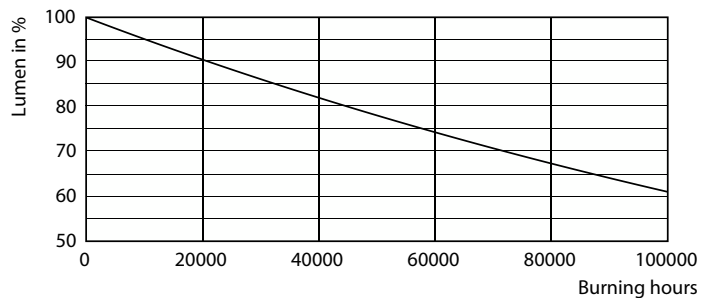


LumenVsTc

LEDtube MAS 20W 70K LifetimeVsTc-LED

MASTER LEDtube T8 Ultra Efficiency

Okres eksploatacji



Lumen Maintenance Diagram

