



# MASTER LEDtube T8 Ultra Efficiency



## MAS LEDtube 1500mm UE 20W 865 T8

Wraz z rosnącymi cenami energii i unijnym programem finansowania modernizacji energooszczędnych budynków w ramach Zielonego Ładu2 wiele osób zastanawia się, jak poprawić wskaźnik zrównoważenia światła w ich firmach. Nowa świetlówka Philips MASTER LEDtube Ultra Efficiency T8 to prawdziwy przełom na drodze do bardziej zrównoważonego oświetlenia. Pozwala ona bezpośrednio zastąpić stosowane obecnie świetlówki fluorescencyjne i lampy LED, i zapewnia natychmiastową redukcję kosztów energii oraz znacznie dłuższą żywotność!

### Dane produktu

Informacje ogólne	
Trzonek	G13 ROT (Rotating) [ Medium Bi-Pin Fluorescent]
Zgodność z normą UE RoHS	Tak
Trwałość nominalna (Nom)	70000 h
Wartość referencyjna pomiaru strumienia	Sphere
Dane techniczne oświetlenia	
Kod barwy	865 [ Tb 6500K]
Kąt rozsytu światła (Nom)	160 °
Strumień świetlny (Nom)	3700 lm
Oznaczenie koloru	chłodna dzienna
Skorelowana temperatura barwowa (Nom)	6500 K
Skuteczność świetlna (znamionowa) (Nom)	185 lm/W
Jednorodność barw	<6
Wskaźnik oddawania barw (Nom)	80

LLMF At End Of Nominal Lifetime (Nom)	70 %
Eksploatacja i połączenie elektryczne	
Częstotliwość wejściowa	50 do 60 Hz
Power (Rated) (Nom)	20 W
Prąd lampy (Max)	103 mA
Prąd lampy (Min)	85 mA
Czas uruchomienia (Nom)	0,5 s
Czas rozgrzewania lampy do 60% (Nom)	0,5 s
Współczynnik mocy (Nom)	0,9
Napięcie (Nom)	220-240 V
Temperatura	
Temperatura otoczenia (Max)	45 °C
Temperatura otoczenia (Min)	-20 °C
Temperatura przechowywania (Max)	65 °C
Temperatura przechowywania (Min)	-40 °C

# MASTER LEDtube T8 Ultra Efficiency

Maksymalna temperatura obudowy (Nom) 60 °C

## Sterowanie i Ściemnianie

Ściemnialna brak

## Mechanika i korpus

Wykończenie żarówki Matowy

Materiał żarówki szyba

Długość produktu 1500 mm

Kształt bańki Rurka, dwutrzonkowa

## Zatwierdzenie i Aplikacja

Klasa energooszczędności B

Energooszczędny produkt tak

Znaki zatwierdzenia RoHS compliance TUV Oznaczenie CE  
Certyfikat KEMA Keur

Zużycie energii elektrycznej w kWh/1000 h 20 kWh

Numer rejestracji EPREL 1205539

## Dane produktu

Pełny kod produktu 871951433978100

Nazwa produktu na zamówieniu MAS LEDtube 1500mm UE 20W 865 T8

EAN/UPC - Produkt 8719514339781

Kod zamówienia 33978100

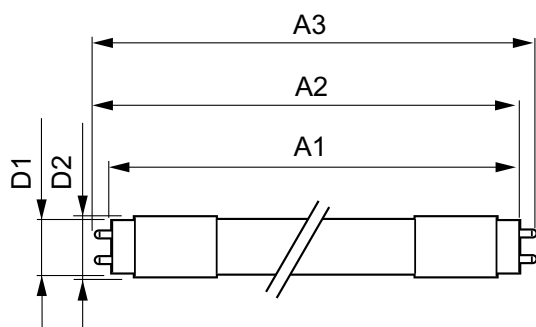
Numerator - Quantity Per Pack 1

Numerator - Packs per outer box 10

Material Nr. (12NC) 929003067302

Net Weight (Piece) 0,285 kg

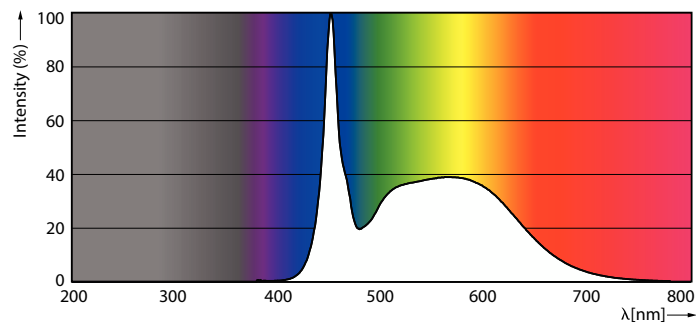
## Rysunki techniczne



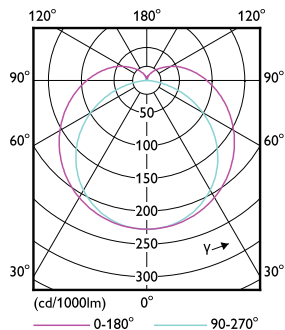
MAS LEDtube 1500mm UE 20W 865 T8

Product	D1	D2	A1	A2	A3
MAS LEDtube 1500mm UE 20W 865 T8	25,8 mm	28 mm	1498,8 mm	1505,9 mm	1513 mm

## Dane fotometryczne



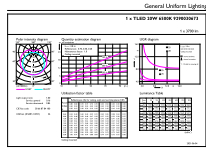
Spectral Power Distribution Colour



Light Distribution Diagram

# MASTER LEDtube T8 Ultra Efficiency

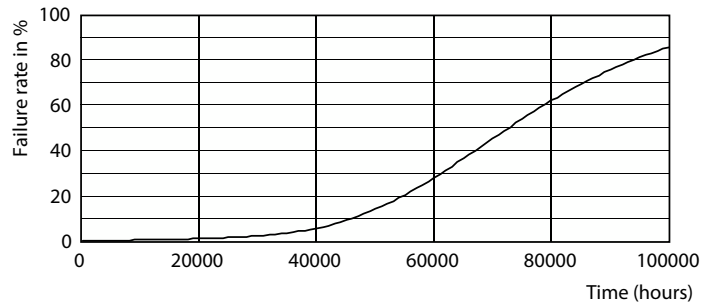
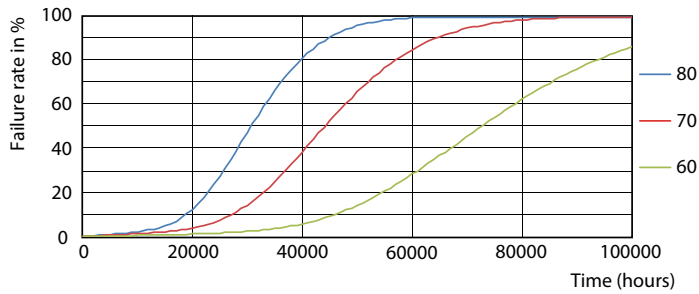
## Dane fotometryczne



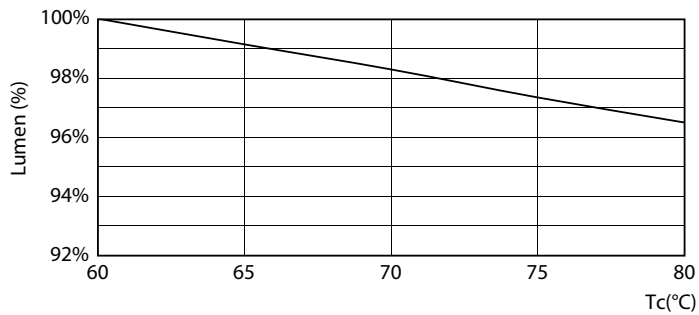
Model: B10L70, B15L70, B20L70, B25L70, B30L70, B35L70, B40L70, B45L70, B50L70, B55L70, B60L70, B65L70, B70L70, B75L70, B80L70, B85L70, B90L70, B95L70, B100L70  
Strona 1 z 1

### General uniform lighting

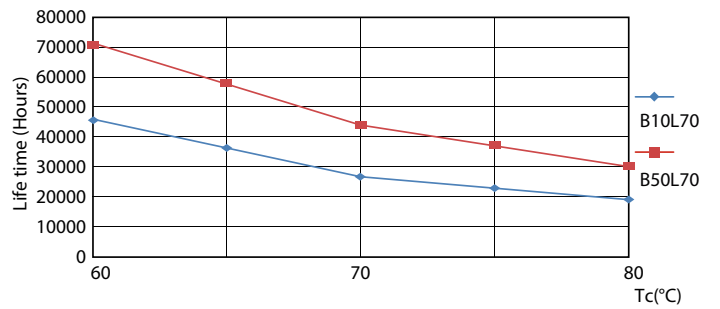
## Okres eksploatacji



### LEDtube MAS 20W 70K FailureRate-LED



### Life Expectancy Diagram

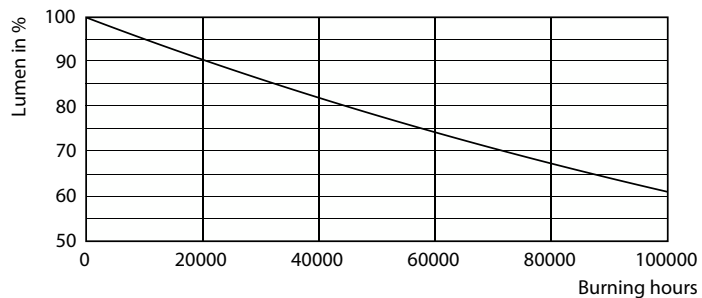


### LumenVsTc

### LEDtube MAS 20W 70K LifetimeVsTc-LED

## MASTER LEDtube T8 Ultra Efficiency

### Okres eksploatacji



Lumen Maintenance Diagram

