

MASTER LEDtube T8 Ultra Efficient



MAS LEDtube 1500mm UE 17.6W 840 T8 EELA

Wraz z rosnącymi cenami energii i unijnym programem Green Deal2 kontynuującym finansowanie remontów budynków w celu poprawy ich energooszczędności, wiele osób zastanawia się, jak sprawić, by oświetlenie w ich firmach było bardziej zrównoważone. Nowa lampa MASTER LEDtube Ultra Efficient T8 firmy Philips to prawdziwy przełom na drodze do bardziej zrównoważonego oświetlenia. Zastępuje ona bezpośrednio obecną świetlówkę fluorescencyjną lub tubę LED i zapewnia natychmiastowe obniżenie rachunków za energię, a przy tym cechuje się znacznie dłuższym okresem eksploatacji.

Dane produktu

| Informacje ogólne | |
|---|--|
| Trzonek | G13 ROT (Rotating) [Medium Bi-Pin Fluorescent] |
| Znak CE | Tak |
| Zgodność z normą UE RoHS | Tak |
| Trwałość nominalna (Nom) | 100000 h |
| Cykl załączania | 200000X |
| Wartość referencyjna pomiaru strumienia | Sphere |
| Warstwa | MASTER |
| Dane techniczne oświetlenia | |
| Kod barwy | 840 [Tb 4000K (841)] |
| Kąt rozsyłu światła (Nom) | 160 ° |
| Strumień świetlny (Nom) | 3700 lm |
| Oznaczenie koloru | chłodnobiała (CW) |
| Skorelowana temperatura barwowa (Nom) | 4000 K |
| Skuteczność świetlna (znamionowa) (Nom) | 210 lm/W |

| Jednorodność barw | <6 |
|---------------------------------------|-------------|
| Wskaźnik oddawania barw (Nom) | 80 |
| LLMF At End Of Nominal Lifetime (Nom) | 70 % |
| Eksploatacja i połączenie elektryczne | |
| Częstotliwość wejściowa | 50 do 60 Hz |
| Power (Rated) (Nom) | 17,6 W |
| Prąd lampy (Max) | 93 mA |
| Prąd lampy (Min) | 73 mA |
| Równoważna moc w watach | 58 W |
| Czas uruchomienia (Nom) | 1 s |
| Czas rozgrzewania lampy do 60% (Nom) | 1 s |
| Współczynnik mocy (Nom) | 0.9 |
| Napięcie (Nom) | 220-240 V |
| Temperatura | |
| Temperatura otoczenia (Max) | 45 °C |

MASTER LEDtube T8 Ultra Efficient

| | |
|--------------------------------------|--------|
| Temperatura otoczenia (Min) | -20 °C |
| Temperatura przechowywania (Max) | 65 °C |
| Temperatura przechowywania (Min) | -40 °C |
| Maksymalna temperatura obudowy (Nom) | 45 °C |

Sterowanie i Ściemnianie

| | |
|-------------|------|
| Ściemnialna | brak |
|-------------|------|

Mechanika i korpus

| | |
|---------------------|---------------------|
| Wykończenie żarówki | Matowy |
| Materiał żarówki | Plastik |
| Długość produktu | 1500 mm |
| Kształt bańki | Rurka, dwustronkowa |

Zatwierdzenie i Aplikacja

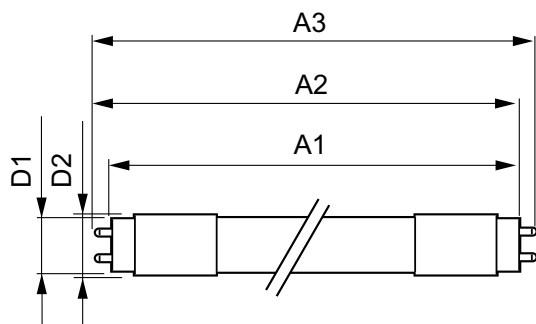
| | |
|--------------------------|-----|
| Klasa energooszczędności | A |
| Energooszczędny produkt | tak |

| | |
|---|---|
| Znaki zatwierdzenia | RoHS compliance TUV Oznaczenie CE Certyfikat KEMA Keur |
| Zużycie energii elektrycznej w kWh/1000 h | 18 kWh |
| Numer rejestracji EPREL | 1013081 |

Dane produktu

| | |
|---------------------------------|---|
| Pełny kod produktu | 871951443168300 |
| Nazwa produktu na zamówieniu | MAS LEDtube 1500mm UE 17.6W 840 T8 EELA |
| EAN/UPC - Produkt | 8719514431683 |
| Kod zamówienia | 43168300 |
| Numerator - Quantity Per Pack | 1 |
| Numerator - Packs per outer box | 10 |
| Material Nr. (12NC) | 929003482302 |
| Net Weight (Piecze) | 0,270 kg |

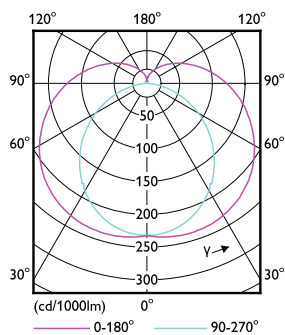
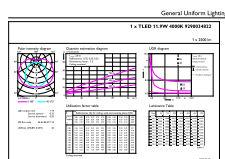
Rysunki techniczne



MAS LEDtube 1500mm UE 17.6W 840 T8 EELA

| Product | D1 | D2 | A1 | A2 | A3 |
|---|---------|-------|-----------|-----------|---------|
| MAS LEDtube 1500mm UE 17.6W 840 T8 EELA | 25,8 mm | 28 mm | 1498,8 mm | 1505,9 mm | 1513 mm |

Dane fotometryczne

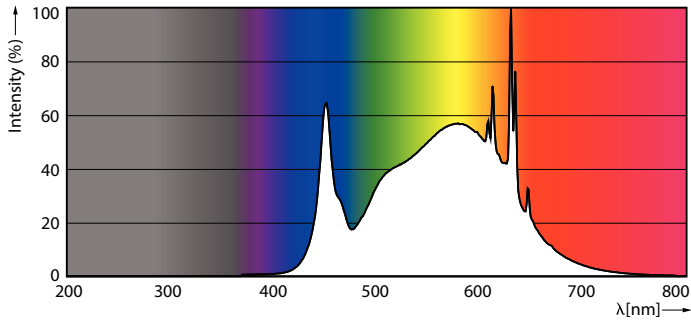


General uniform lighting

Light Distribution Diagram

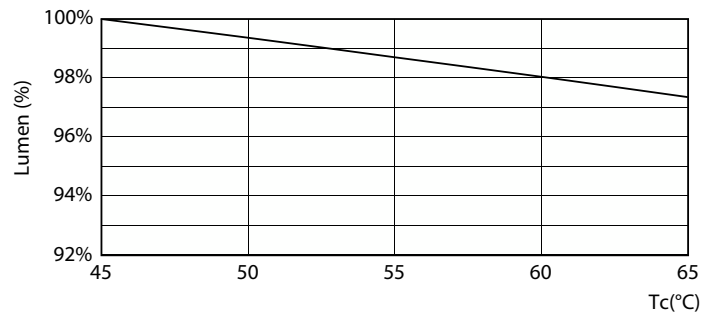
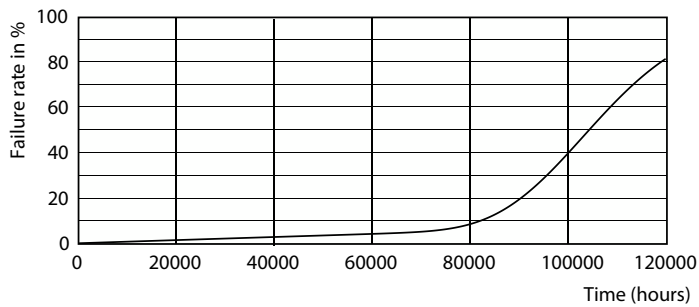
MASTER LEDtube T8 Ultra Efficient

Dane fotometryczne



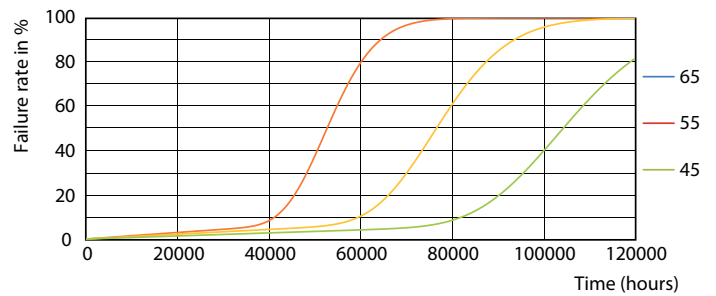
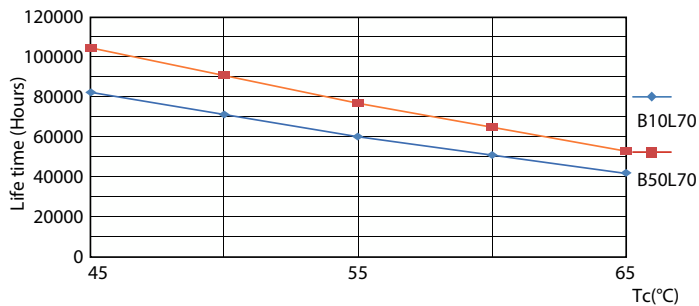
Spectral Power Distribution Colour

Okres eksploatacji



LEDtube 100K-LED

LEDtube MAS EU2 17,6W 100K LumenVsTc-LMP

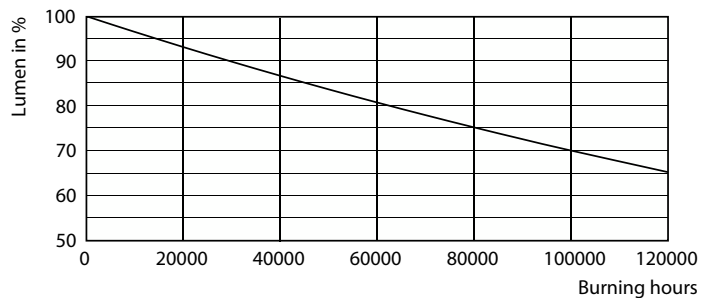


LEDtube 100K 4565 LifetimeVsTc-LED

LEDtube 100K 4565 FailureRate-LED

MASTER LEDtube T8 Ultra Efficient

Okres eksploatacji



LEDtube 100K-LMP

