

# MASTER LEDtube InstantFit HF



## MASTER LEDtube HF 1200mm UO 16W865 T8

Lampa Philips MASTER LEDtube InstantFit T8 to źródło światła LED umieszczone w module o rozmiarach tradycyjnej świetlówki. Jej wyjątkowa konstrukcja zapewnia doskonale jednorodny wygląd, nie do odróżnienia od świetlówek w starej technologii. Philips MASTER LEDtube InstantFit T8 to idealne rozwiązanie dla klientów mających wysokie wymagania dotyczące światła i pragnących uzyskać najwyższą wartość w całym czasie eksploatacji. Pełna energooszczędność i długi okres eksploatacji zapewniają atrakcyjny zwrot kosztów inwestycji i korzystny całkowity koszt eksploatacji.

### Wskazówki bezpieczeństwa i ostrzeżenia

- UWAGI: Energooszczędność, rozsył oraz ilość światła z użyciem niniejszych źródeł światła zależą od projektu instalacji oświetleniowej.

### Dane produktu

Informacje ogólne	
Trzonek	G13 ROT (Rotating) [ Medium Bi-Pin Fluorescent]
Zgodność z normą UE RoHS	Tak
Trwałość nominalna (Nom)	75000 h
Cykl załączania	50000X
Wartość referencyjna pomiaru strumienia	Sphere
Warstwa	MASTER
Dane techniczne oświetlenia	
Kod barwy	865 [ Tb 6500K]
Kąt rozsyłu światła (Nom)	160 °
Strumień świetlny (Nom)	2500 lm

Oznaczenie koloru	chłodna dzienna
Skorelowana temperatura barwowa (Nom)	6500 K
Skuteczność świetlna (znamionowa) (Nom)	156 lm/W
Jednorodność barw	<6
Wskaźnik oddawania barw (Nom)	80
LLMF At End Of Nominal Lifetime (Nom)	70 %
Eksploatacja i połączenie elektryczne	
Częstotliwość wejściowa	20000-75000 Hz
Power (Rated) (Nom)	16 W
Prąd lampy (Max)	750 mA
Prąd lampy (Min)	300 mA
Czas uruchomienia (Nom)	0,5 s

## MASTER LEDtube InstantFit HF

Czas rozgrzewania lampy do 60% (Nom)	0.5 s
Współczynnik mocy (Nom)	0.9
Napięcie (Nom)	30-80 V

### Temperatura

Temperatura otoczenia (Max)	45 °C
Temperatura otoczenia (Min)	-20 °C
Temperatura przechowywania (Max)	65 °C
Temperatura przechowywania (Min)	-40 °C
Maksymalna temperatura obudowy (Nom)	55 °C

### Sterowanie i Ściemnianie

Ściemnialna	Tak – Sprawdź zgodność statecznika
-------------	------------------------------------

### Mechanika i korpus

Wykończenie żarówki	Matowy
Materiał żarówki	Plastik
	47-1/4 in
Kształt bańki	Rurka, dwustronkowa

### Zatwierdzenie i Aplikacja

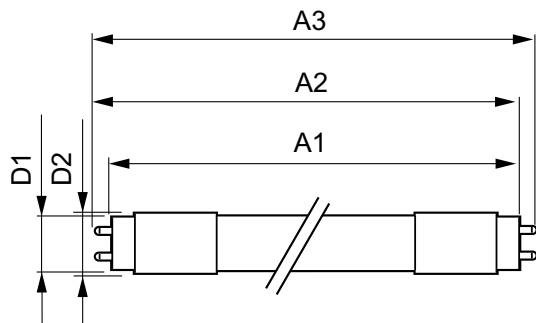
Klasa energooszczędności	D
--------------------------	---

Energooszczędny produkt	tak
Znaki zatwierdzenia	RoHS compliance Oznaczenie CE Certyfikat KEMA Keur
Znaki zatwierdzenia	TUV
Zużycie energii elektrycznej w kWh/1000 h	16 kWh
Numer rejestracji EPREL	1165507

### Dane produktu

Pełny kod produktu	871951446698200
Nazwa produktu na zamówieniu	MASTER LEDtube HF 1200mm UO 16W865 T8
EAN/UPC - Produkt	8719514466982
Kod zamówienia	46698200
Numerator - Quantity Per Pack	1
Numerator - Packs per outer box	20
Material Nr. (12NC)	929003554202
Net Weight (Piecze)	0,230 kg

## Rysunki techniczne

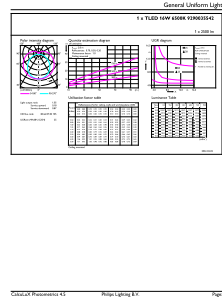
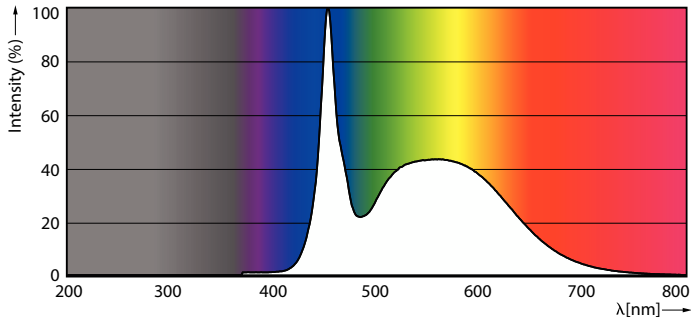


MASTER LEDtube HF 1200mm UO 16W865 T8

Product	D1	D2	A1	A2	A3
MASTER LEDtube HF 1200mm UO 16W865 T8	25,8 mm	28 mm	1198,2 mm	1205,3 mm	1212,4 mm

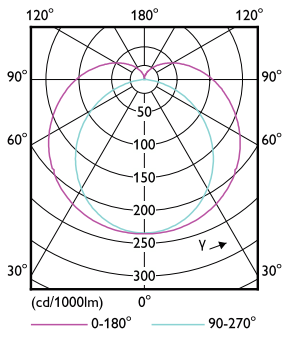
# MASTER LEDtube InstantFit HF

## Dane fotometryczne



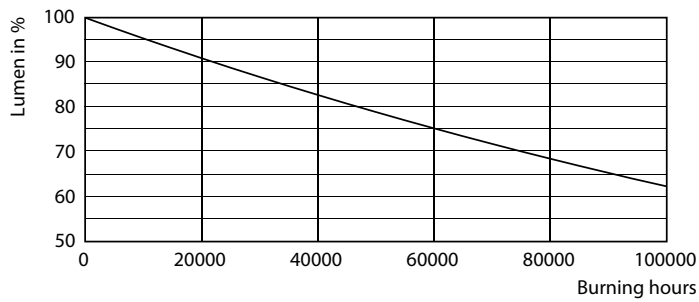
Spectral Power Distribution Colour

General uniform lighting

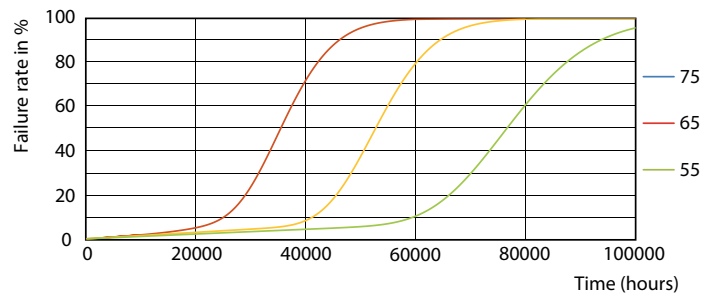


Light Distribution Diagram

## Okres eksploatacji



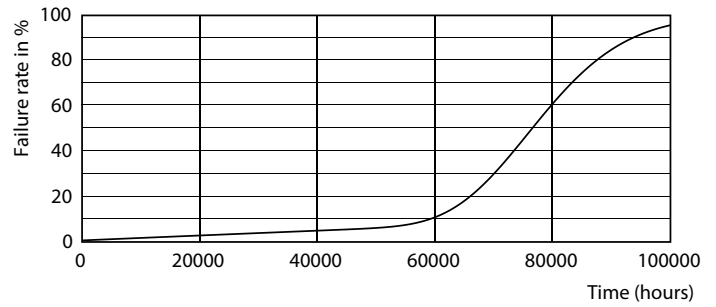
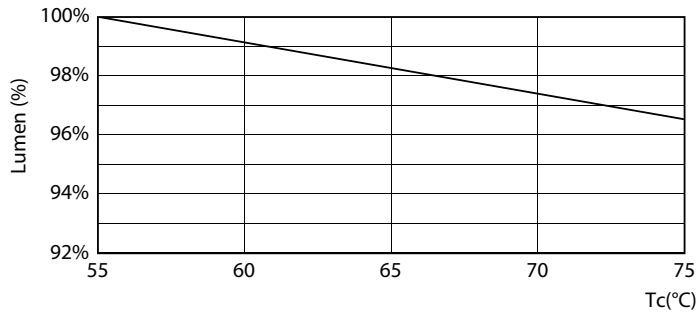
Lumen Maintenance Diagram



FailureRate

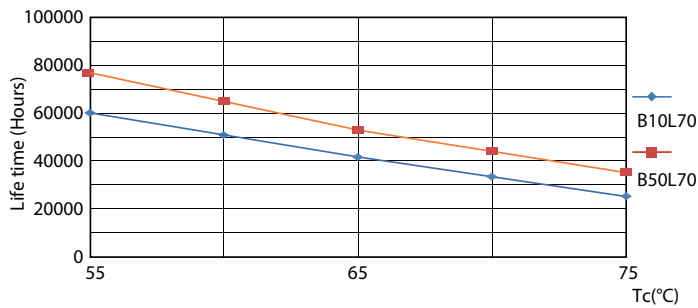
# MASTER LEDtube InstantFit HF

## Okres eksploatacji



LumenVsTc

Life Expectancy Diagram



LifetimeVsTc

