



Opis produktu

OccuSwitch

The OccuSwitch to czujnik ruchu z wbudowanym przełącznikiem. Potrafi wyłączać światło w pomieszczeniu lubna otwartej przestrzeni po opuszczeniu jej przez ostatnią osobę, obniżając w ten sposób zużycie prądu nawet o 30%. Przełącznik OccuSwitch może włączać instalacje pracujące na prądzie do 6 A oraz kontrolować pomieszczenia o powierzchni od 20 do 25 m². Złączka sieci zasilającej zapewnia łatwy montaż przełącznika OccuSwitch na suficie. Dostępny jest osobny przewód Wieland umożliwiający łatwy, szybki i bezproblemowy montaż.

Korzyści

- Oszczędność energii do 30% i krótki okres zwrotu z inwestycji
- Współpracuje niemal ze wszystkimi rodzajami lamp i opraw
- Łatwy w montażu, szczególnie przy skorzystaniu z opcjonalnych złączy Wieland.

Cechy

- Przełącznik OccuSwitch wyposażono w inteligentny zegar, który opóźnia wyłączenie o 10 minut, jeśli wkrótce po decyzji o wyłączeniu wykryje ruch; zakłada wtedy, że obszar jest wciąż wykorzystywany, ale przy minimalnym ruchu osób
- Przełącznik OccuSwitch ma odsuwaną osłonę, która może służyć do oddzielania stref, np. korytarzy, sąsiadujących ze strefami kontrolowanymi przez przełącznik

Zastosowanie

- Przełączniki OccuSwitch są przeznaczone do przestrzeni biurowych, szkół i podobnych rodzajów zastosowań, takich jak toalety, pomieszczenia magazynowe itd.
- Przełącznik jest zoptymalizowany do wbudowywania w sufity oraz do montażu na wysokościach od 2,5 do 4 metrów
- Puszka sufitowa umożliwia również montaż powierzchniowy, z wpuszczeniem przewodów w ścianę lub instalację na powierzchni w kanałach kablowych

Specyfikacje

Typ	LRM1000 OS: czujnik ruchu
	LRM1010 OS: czujnik ruchu, mały
	LRM1011 OS: czujnik ruchu, mały, do łączenia równoległego
	LRM1020 OS: czujnik ruchu, korytarzowy
	LRM1021 OS: czujnik ruchu, korytarzowy, do łączenia równoległego
	LRM1030 OS: czujnik ruchu, przełącznik 3-przewodowy
LRM1031 OS: czujnik ruchu, przełącznik 2-przewodowy	

LRM1035 OS: czujnik ruchu, przełącznik 3-przewodowy, na rynek brytyjski

LRM1036 OS: czujnik ruchu, przełącznik 2-przewodowy, na rynek brytyjski

LRM1040 OS: czujnik ruchu, klasa szczelności IP44, zasięg działania 180 stopni

LRH1000 OS: ochronnik

Wersje

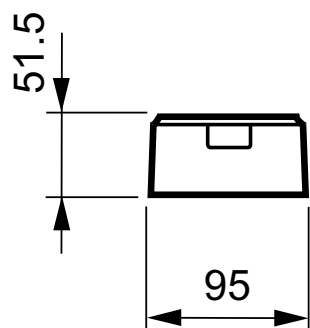
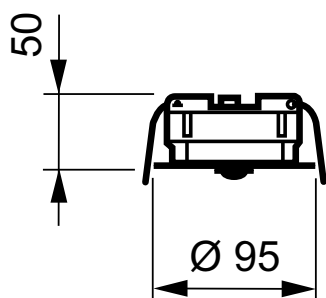
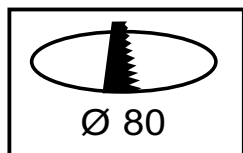


LRM1070/00 SENSR MOV DET ST



LRH1070/00 SENSR SURFACE BOX

Rysunki techniczne



Product
LRM1080/00 SENSR MOV DET ST IR
LRM1070/00 SENSR MOV DET ST

Product
LRH1070/00 SENSR SURFACE BOX

