



Prosty sposób na inteligentne oświetlenie

MasterConnect LEDtube EM/Mains T8

Lampa Philips MasterConnect LEDtube EM/Mains T8 umożliwia łatwą modernizację do zintegrowanego systemu oświetleniowego. Zastosowana w niej technologia sieci bezprzewodowej 2,4 GHz pozwala na integrację z szeroką gamą urządzeń sterujących, takich jak czujniki i przełączniki. Rezultat? Jeszcze większa oszczędność energii i lepsza elastyczność w Twojej przestrzeni. Dzięki technologii MasterConnect oraz funkcjom ściemniania, wykrywania obecności i/lub wykorzystywaniu światła dziennego lampa pozwala zmniejszyć zużycie energii o co najmniej 50%.

Korzyści

- Oszczędność energii 50% w porównaniu do konwencjonalnych lamp plus 20–40% przy zastosowaniu zaawansowanych sterowników
- Włączanie/wyłączanie, ściemnianie i tworzenie scen świetlnych poprawia wydajność pracy i komfort użytkownika
- Uniwersalne rozwiązanie oświetleniowe odpowiednie do dynamicznych potrzeb w pomieszczeniu

Cechy

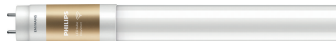
- Możliwość zastąpienia dotychczasowych świetlówek w instalacjach ze statecznikami elektromagnetycznymi
- Doskonała wydajność oświetlenia i trwałość użytkowa ponad 50 000 godzin
- Łatwy odbiór techniczny i konfiguracja
- Niezawodna i bezpieczna łączność bezprzewodowa w sieciach kratowych 2,4 GHz

Zastosowanie

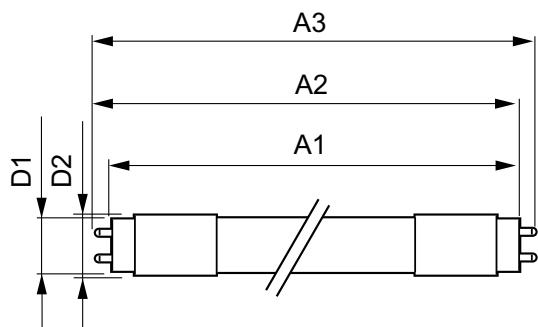
- Biura, placówki edukacyjne i punkty handlowe
- Parkingi, obiekty przemysłowe i magazyny

MasterConnect LEDtube EM/Mains T8

Wersje



Rysunki techniczne



Product	D1	D2	A1	A2	A3
MASTERConnect LEDtube IA 1200mm UO 16.5W840 T8	25,7 mm	28 mm	1199,4 mm	1205,3 mm	1212,4 mm
MASTERConnect LEDtube IA 1500mm UO 25.5W840 T8	25,7 mm	28 mm	1500 mm	1507,1 mm	1514,2 mm
MASTERConnect LEDtube IA 1200mm UO 16.5W865 T8	25,7 mm	28 mm	1199,4 mm	1205,3 mm	1212,4 mm

MasterConnect LEDtube EM/Mains T8

Zatwierdzenie i Aplikacja

Etykieta Efektywności Energetycznej (EEL) A++

Sterowanie i Ściemnianie

Funkcja ściemniania Beprzewodowe sterowanie

Eksploatacja i połączenie elektryczne

Częstotliwość wejściowa 50 do 60 Hz
Napięcie (Nom) 220-240 V
Czas uruchomienia (Nom) 0,5 s

Informacje ogólne

Trzonek G13
Trwałość nominalna (Nom) 50000 h
Cykl załączania 200000X

Dane techniczne oświetlenia

Kąt rozsyłu światła (Nom) 160 °
Wskaźnik oddawania barw (Nom) 83
Współczynnik zachowania strumienia świetlnego na zakończenie nominalnego okresu eksploatacji (Nom) 70 %

Mechanika i korpus

Kształt bańki Rurka, dwustronkowa

Temperatura

Temperatura otoczenia (Max) 45 °C
Temperatura otoczenia (Min) -20 °C
Maksymalna temperatura obudowy (Nom) 45 °C
Temperatura przechowywania (Max) 65 °C
Temperatura przechowywania (Min) -40 °C

Zatwierdzenie i Aplikacja

Order Code	Full Product Name	Zużycie energii elektrycznej w kWh/1000 h
77344400	MASTERConnect LEDtube IA 1200mm UO 16.5W840 T8	17 kWh
77346800	MASTERConnect LEDtube IA 1200mm UO 16.5W865 T8	17 kWh
77350500	MASTERConnect LEDtube IA 1500mm UO 25.5W840 T8	26 kWh

Eksploatacja i połączenie elektryczne

Order Code	Full Product Name	Moc (znamionowa) (Nom)
77344400	MASTERConnect LEDtube IA 1200mm UO 16.5W840 T8	16,5 W
77346800	MASTERConnect LEDtube IA 1200mm UO 16.5W865 T8	16,5 W

Order Code	Full Product Name	Moc (znamionowa) (Nom)
77350500	MASTERConnect LEDtube IA 1500mm UO 25.5W840 T8	25,5 W

Dane techniczne oświetlenia

MasterConnect LEDtube EM/Mains T8

Order Code	Full Product Name	Kod barwy	Skorelowana temperatura barwowa (Nom)	Strumień świetlny (Nom)
77344400	MASTERConnect LEDtube IA 1200mm UO 16.5W840 T8	840	4000 K	2500 lm
77346800	MASTERConnect LEDtube IA 1200mm UO 16.5W865 T8	865	6500 K	2500 lm
77350500	MASTERConnect LEDtube IA 1500mm UO 25.5W840 T8	840	4000 K	3700 lm

