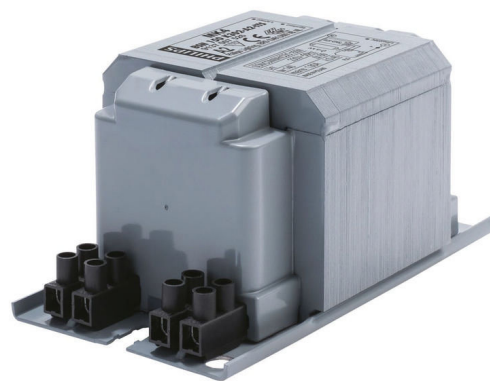


PHILIPS

Lighting



HID-Basic BSN/BMH MK4 semi-parallel SON/CDO/CDM/MH/ HPI

BSN 150 K302-A2-ITS 230V 50Hz

Impregnowane, elektromagnetyczne, miedziane stateczniki do zastosowania z zewnętrznym zapłonikiem szeregowo-równoległym w lampach CDM, CDO, MH, HPI (Plus) oraz SON

Dane produktu

Informacje ogólne

Kod zastosowania	K302-A2-ITS
Konstrukcja	BC2-134
Typ lampy	SON/MH/CDM/CDO
Liczba lamp	1 sztuka

Eksploatacja i połączenie elektryczne

Napięcie wejściowe	230 V
Częstotliwość wejściowa	50 Hz
Współczynnik mocy 100% obciążenia (Nom)	0.85
Wydajność napięcia zasilania (AC)	-8% - +6%
Bezpieczeństwo napięcia sieciowego (AC)	-10% - +10%
Prąd wejściowy z korelacją PF	0.85 A
Prąd wejściowy bez korelacji PF	1.8 A
Współczynnik mocy bez kompensacji PF (Nom)	0.4

Strata mocy (Nom)	16.4 W
-------------------	--------

Okablowanie

Długość przewodu	6.0 mm
Przekrój przewodu kontaktowego statecznika	2.5 mm ²
Rodzaj złącza	śruba

Cechy systemu

Kondensator	20 µF/250 V
Znamionowa moc konfiguracji lampa-statecznik	150 W
Zalecany zapłonnik	for SON/CDO/CDM lamps ignitor SKD 578 (913700655366)

Temperatura

Temperatura przechowywania (Max)	130 °C
----------------------------------	--------

HID-Basic BSN/BMH MK4 semi-parallel SON/CDO/CDM/MH/HPI

Temperatura przechowywania (Min)	-30 °C
Temperatura w uzwojeniu (Max)	140 °C
Warunki normalne Delta-T	55 °C

Zatwierdzenie i Aplikacja

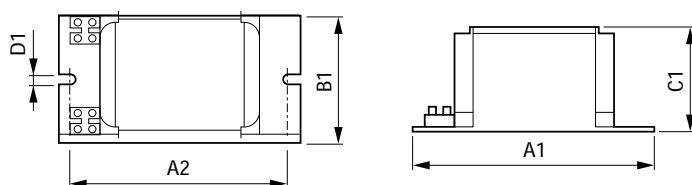
Aktywna ochrona termiczna	tak
Znaki zatwierdzenia	Oznaczenie CE Certyfikat ENEC

Dane produktu

Pełny kod produktu	871869674096500
--------------------	-----------------

Nazwa produktu na zamówieniu	BSN 150 K302-A2-ITS 230V 50Hz
EAN/UPC - Produkt	8718696740965
Kod zamówienia	74096500
Numerator – Liczba sztuk w opakowaniu	1
Numerator SAP – Liczba paczek w opakowaniu zewnętrznym	6
Materiał Nr (12NC)	913700752626
Waga netto (szt.)	2,240 kg

Rysunki techniczne



Product	A1	A2	B1	C1	D1
BSN 150 K302-A2-ITS 230V 50Hz	134 mm	113 mm	76 mm	65 mm	6,2 mm

BSN 150 K302-A2-ITS 230V 50Hz

