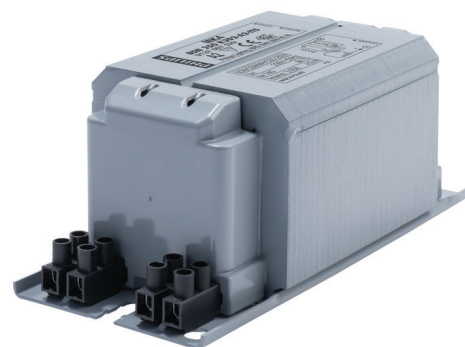


PHILIPS

Lighting



HID-Basic BSN/BMH MK4 semi-parallel SON/CDO/CDM/MH/ HPI

BSN 250 K302-A2-ITS 230V 50Hz

Impregnowane, elektromagnetyczne, miedziane stateczniki do zastosowania z zewnętrznym zapłonikiem szeregowo-równoległym w lampach CDM, CDO, MH, HPI (Plus) oraz SON

Dane produktu

Informacje ogólne		Strata mocy (Nom)	
Kod zastosowania	K302-A2-ITS		26.1 W
Konstrukcja	BC2-160	Okablowanie	
Typ lampy	SON/MH/CDM/CDO	Długość przewodu	6.0 mm
Liczba lamp	1 sztuka	Przekrój przewodu kontaktowego statecznika	2.5 mm ²
Eksploatacja i połączenie elektryczne		Rodzaj złącza	śruba
Napięcie wejściowe	230 V	Cechy systemu	
Częstotliwość wejściowa	50 Hz	Kondensator	32μF/250V
Współczynnik mocy 100% obciążenia (Nom)	0,85	Znamionowa moc konfiguracji lampa-statecznik	250 W
Wydajność napięcia zasilania (AC)	-8%+6%	Zalecany zapłonnik	for SON/CDO/CDM lamps ignitor SKD 578 (913700655366)
Bezpieczeństwo napięcia sieciowego (AC)	-10%+10%	Temperatura	
Prąd wejściowy z korelacją PF	1.4 A	Temperatura przechowywania (Max)	130 °C
Prąd wejściowy bez korelacji PF	3 A		
Współczynnik mocy bez kompensacji PF (Nom)	0,4		

HID-Basic BSN/BMH MK4 semi-parallel SON/CDO/CDM/MH/HPI

Temperatura przechowywania (Min)	-30 °C
Temperatura w uzwojeniu (Max)	140 °C
Warunki normalne Delta-T	70 °C

Zatwierdzenie i Aplikacja

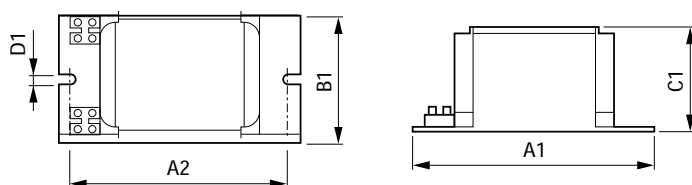
Aktywna ochrona termiczna	tak
Znaki zatwierdzenia	Oznaczenie CE Certyfikat ENEC

Dane produktu

Pełny kod produktu	871869674102300
--------------------	-----------------

Nazwa produktu na zamówieniu	BSN 250 K302-A2-ITS 230V 50Hz
EAN/UPC - Produkt	8718696741023
Kod zamówienia	74102300
Numerator – Liczba sztuk w opakowaniu	1
Numerator SAP – Liczba paczek w opakowaniu zewnętrznym	6
Materiał Nr (12NC)	913700752926
Waga netto (szt.) SAP	3,250 kg

Rysunki techniczne



Product	A1	A2	B1	C1	D1
BSN 250 K302-A2-ITS 230V 50Hz	160 mm	139 mm	76 mm	65 mm	6,2 mm

BSN 250 K302-A2-ITS 230V 50Hz

