



MASTER LEDtube InstantFit HF T5

Master LEDtube HF 1500mm HO 26W 865 T5

Lampa Philips MASTER LEDtube InstantFit T5 to źródło światła LED umieszczone w module o rozmiarach tradycyjnej świetlówki. Jej unikatowa konstrukcja zapewnia doskonale jednorodny wygląd, nie do odróżnienia od świetlówek w starej technologii. Philips MASTER LEDtube InstantFit T5 stanowi idealne rozwiązanie dla klientów mających wysokie wymagania dotyczące światła i pragnących uzyskać najwyższą wartość w całym czasie eksploatacji. Pełna energooszczędność i długi okres eksploatacji zapewniają atrakcyjny zwrot kosztów inwestycji i korzystny całkowity koszt eksploatacji.

Dane produktu

Informacje ogólne	
Trzonek	G5 [G5]
Zgodność z normą UE RoHS	Tak
Trwałość nominalna (Nom)	50000 h
Cykl załączania	50000X
Dane techniczne oświetlenia	
Kod barwy	865 [Tb 6500K]
Kąt rozsyłu światła (Nom)	200 °
Strumień świetlny (Nom)	3900 lm
Oznaczenie koloru	chłodna dzienna
Skorelowana temperatura barwowa (Nom)	6500 K
Skuteczność świetlna (znamionowa) (Nom)	150,00 lm/W
Jednorodność barw	<6
Wskaźnik oddawania barw (Nom)	83

Współczynnik zachowania strumienia świetlnego na zakończenie nominalnego okresu eksploatacji (Nom)	70 %
--	------

Eksploatacja i połączenie elektryczne	
Częstotliwość wejściowa	39000-60000 Hz
Power (Rated) (Nom)	26 W
Prąd lampy (Max)	415 mA
Prąd lampy (Min)	240 mA
Czas uruchomienia (Nom)	0,5 s
Czas rozgrzewania lampy do 60% (Nom)	0,5 s
Współczynnik mocy (Nom)	0,9
Napięcie (Nom)	100-135 V

Temperatura	
Temperatura otoczenia (Max)	45 °C
Temperatura otoczenia (Min)	-20 °C

MASTER LEDtube InstantFit HF T5

Temperatura przechowywania (Max)	65 °C
Temperatura przechowywania (Min)	-40 °C
Maksymalna temperatura obudowy (Nom)	45 °C

Sterowanie i Ściemnianie

Ściemnialna	brak
-------------	------

Mechanika i korpus

Wykończenie żarówki	Matowy
Materiał żarówki	Plastik
Długość produktu	1500 mm

Zatwierdzenie i Aplikacja

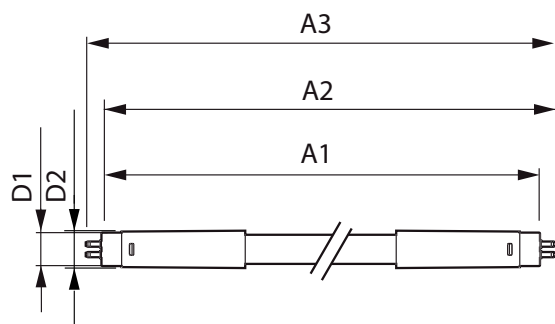
Etykieta Efektywności Energetycznej (EEL)	A++
Energooszczędny produkt	tak
Znaki zatwierdzenia	TUV Oznaczenie CE RoHS compliance Certyfikat KEMA Keur

Zużycie energii elektrycznej w kWh/1000 h	31 kWh
---	--------

Dane produktu

Pełny kod produktu	871869668556300
Nazwa produktu na zamówieniu	Master LEDtube HF 1500mm HO 26W 865 T5
EAN/UPC - Produkt	8718696685563
Kod zamówienia	68556300
Numerator – Liczba sztuk w opakowaniu	1
Numerator SAP – Liczba paczek w opakowaniu zewnętrznym	10
Materiał Nr (12NC)	929001296302
Waga netto (szt.)	0,197 kg

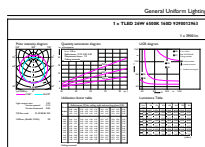
Rysunki techniczne



TLED 230V 26W-49W 3700lm 6500K G5 ND

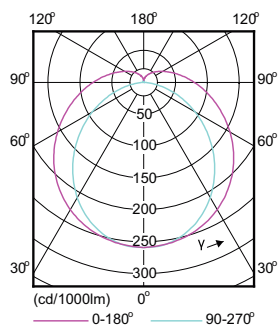
Product	D1	D2	A1	A2	A3
Master LEDtube HF 1500mm HO 26W 865 T5	15,2 mm	21 mm	1447,8 mm	1454,9 mm	1462 mm

Dane fotometryczne



General Lighting Efficacy
1 x 26W-49W LED Tube (3700lm)

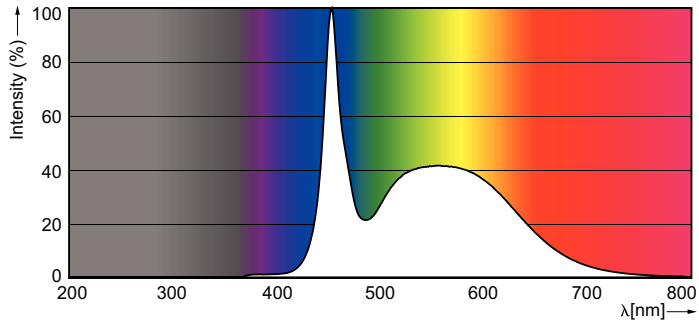
LEDtube HF 1500mm 26W G5 865 3900lm T5 HO



LEDtube HF 1500mm 26W G5 865 3900lm T5 HO

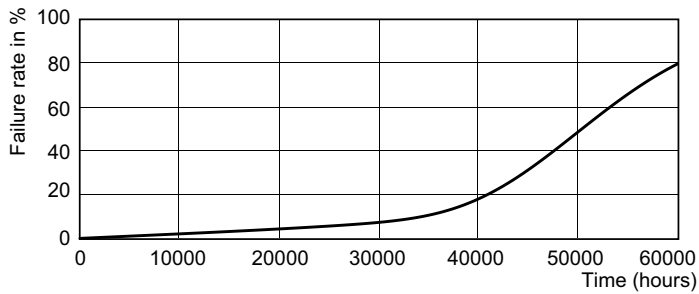
MASTER LEDtube InstantFit HF T5

Dane fotometryczne

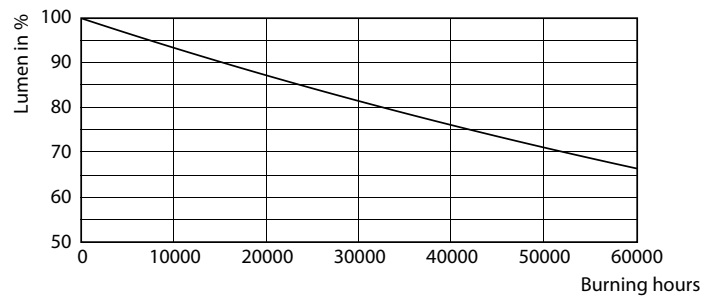


LEDtube HF 1500mm 26W G5 865 3900lm T5 HO

Okres eksploatacji



LEDtube HF 1500mm 26W G5 T5



LEDtube HF 1500mm 26W G5 T5

